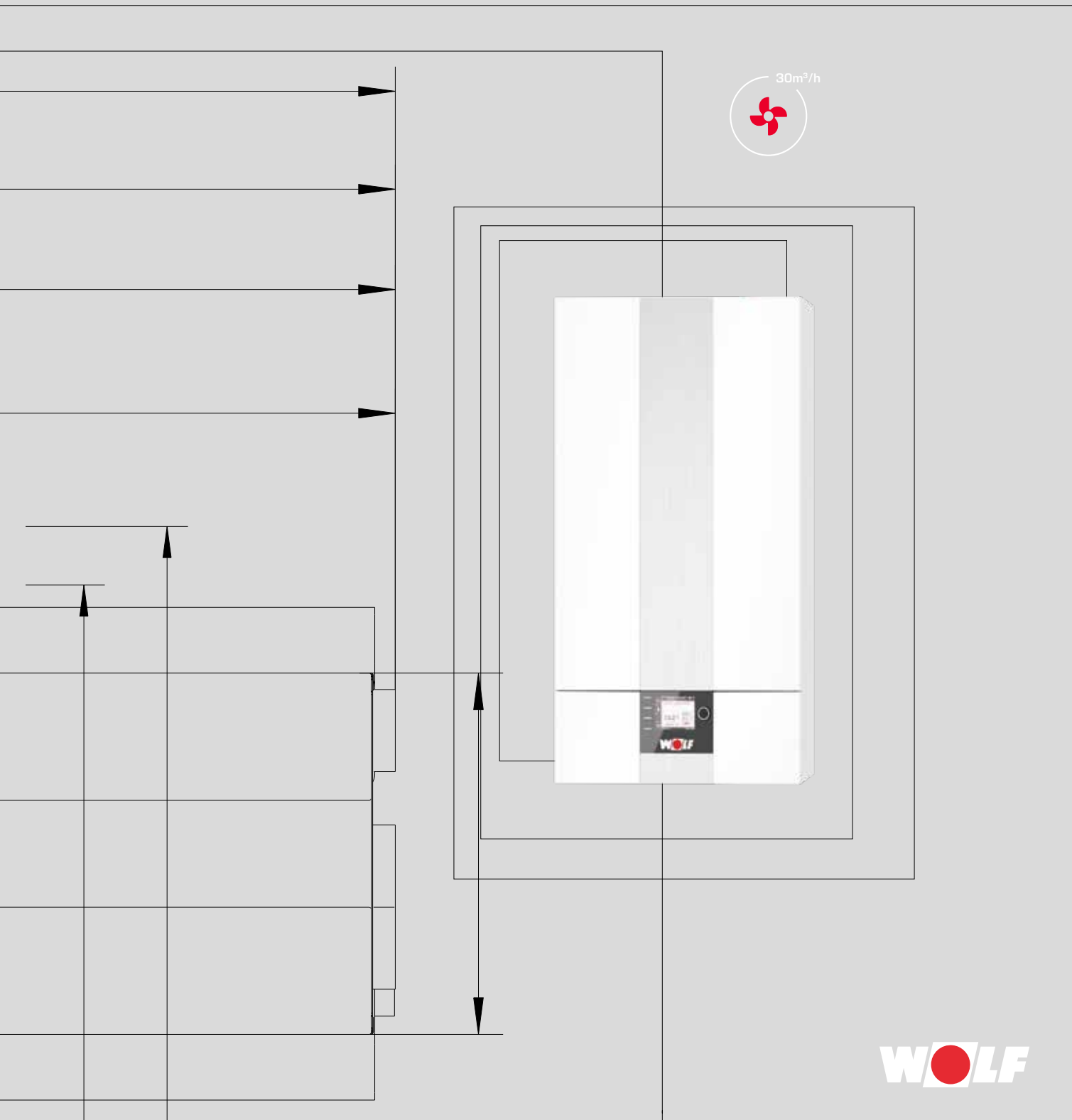
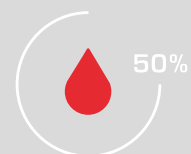
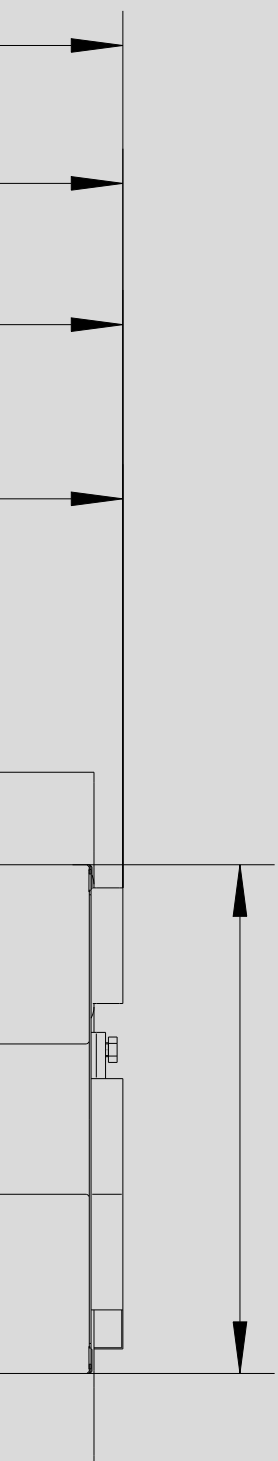


WOLF GASBRENNWERTGERÄTE COMFORTLINE

CGB-2-38/55





DAS UMFASSENDE GERÄTESORTIMENT

des Systemanbieters WOLF bietet bei Gewerbe- und Industriebau, bei Neubau sowie bei Sanierung/Modernisierung die ideale Lösung. Das WOLF Regelungsprogramm erfüllt jeden Wunsch in Bezug auf Heizkomfort. Die Produkte sind einfach zu bedienen und arbeiten energiesparend und zuverlässig. Solarthermieanlagen lassen sich in kürzester Zeit auch in vorhandene Anlagen integrieren.

WOLF Produkte sind problemlos und schnell montiert und gewartet.

GASBRENNWERTGERÄTE COMFORTLINE	04-05
TECHNISCHE DATEN	06-08
GRUNDREGELUNG	09
REGELUNGSZUBEHÖR	10-12
LUFT-/ABGASFÜHRUNG	13-14
ZUBEHÖR	15-17

Gasbrennwertgeräte, Brennkammer geschlossen,
für raumluftabhängigen und -unabhängigen Betrieb

**Hocheffizienter robotergeschweißter V4A-
Rippenrohr-Wärmetauscher** mit
7-facher Oberfläche im Vergleich zu
Glattrohr-Wärmetauschern

Modulationsbereich
von 15-100 %

Extrem robuste und langlebige Konstruktion

Serienmäßig inklusive
modulierender Hocheffizienzpumpe,
Durchflusssensor, Abgasrückstromklappe und
Sicherheitsventil-Anschluss

Intelligente Pumpenspreizungsregelung
für optimale Brennwertnutzung

Zyklon-Einströmung
für besonders saubere und stabile Verbrennung

**Kein Überströmventil,
keine Rücklauftemperaturanhebung**
- für maximalen Brennwertnutzen

Einfacher Austausch von Bestandsgeräten:
Durchdachtes Zubehörkonzept und
kompatible Hydraulikanschlüsse mit
Vorgängermodellen

Wartung
ohne Heizwasser
abzulassen

Smarthomefähig
mittels integrierbarem WOLF Link home

Produktübergreifendes WOLF Regelungssystem
WRS-2: BM-2 mit Inbetriebnahme-Assistent

16

VORTEILE DER WOLF GASBRENNWERTGERÄTE 38 BIS 55 KW

CGB-2-38/55

H₂-ready
Vorbereitet für einen Wasserstoffanteil
von bis zu 20% im Erdgas

5-fach kaskadierbar

Voll hybridfähig
mit WOLF Wärmepumpen

Platzsparende Bauweise:

Zugänglichkeit vollständig von vorne dank
abnehmbarem Gehäusedeckel, dadurch
minimale Mindestseitenabstände



CGB-2-38 / 55

GASBRENNWERTTHERME FÜR HEIZEN

MODULATIONSBEREICH

bei Vorlauf / Rücklauf, 50 / 30°C

CGB-2-38 von 6,3 bis 38 kW

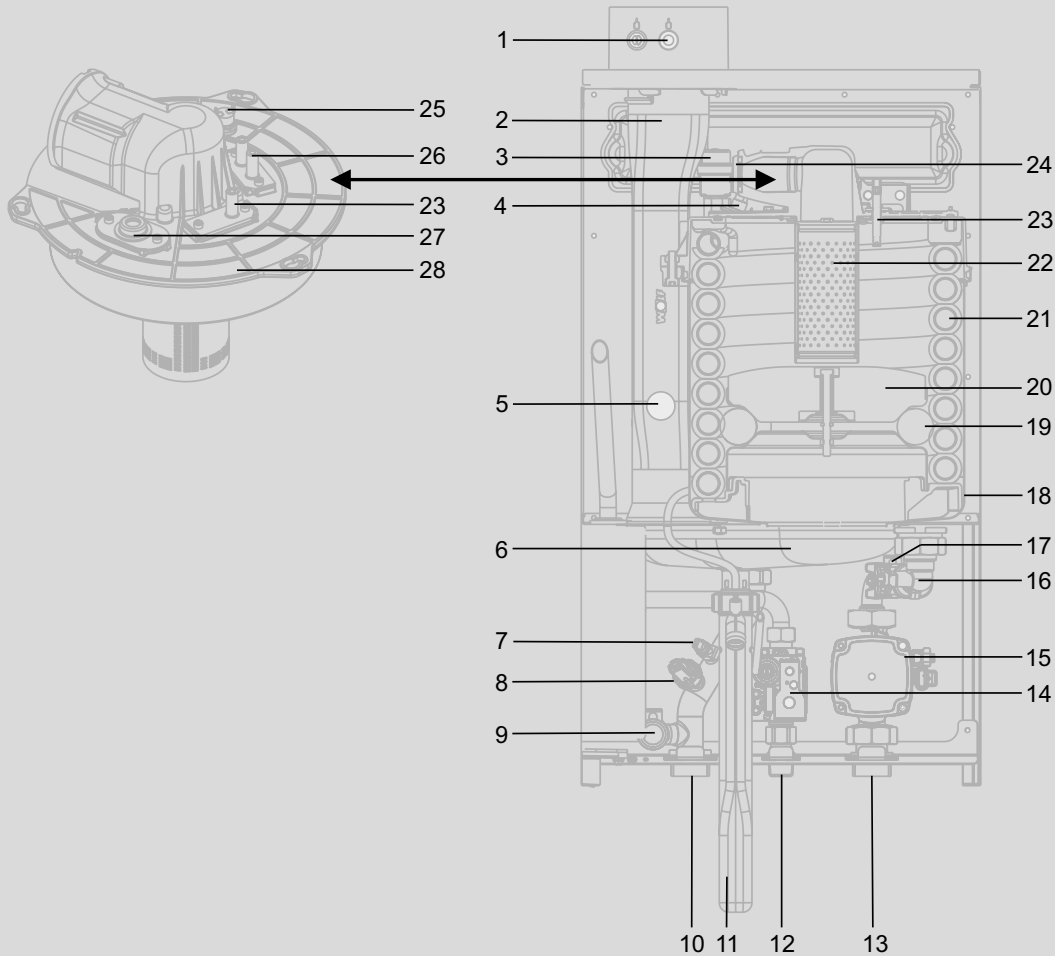
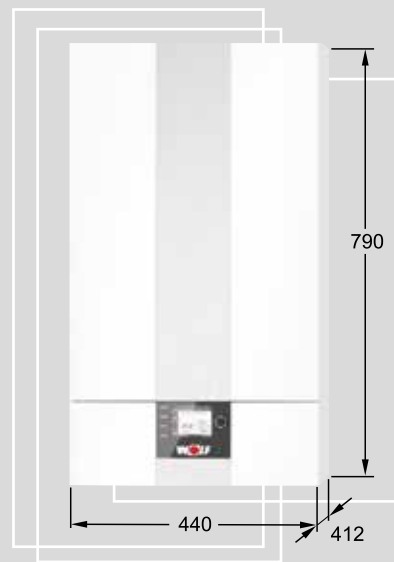
CGB-2-55 von 9,2 bis 55 kW

MÖGLICHE LEISTUNGS- REDUZIERUNGEN

bei Vorlauf / Rücklauf, 50 / 30°C

CGB-2-38 HG03/HG04 90% 34,9 kW

CGB-2-55 HG03/HG04 88% 49,9 kW



- 1 Geräteanschluss mit Abgas-Messöffnung
- 2 Abgasrohr
- 3 Schnellentlüfter
- 4 Sicherheitstemperaturbegrenzer eSTB
- 5 Abgastemperaturfühler
- 6 Edelstahl-Kondensatwanne
- 7 Kesseltemperaturfühler
- 8 Drucksensor
- 9 Anschluss Sicherheitsventil
- 10 Heizungsvorlauf
- 11 Kondenswassersiphon
- 12 Gaszuleitung
- 13 Heizungsrücklauf
- 14 Gaskombiventil

- 15 Heizkreispumpe modulierend
- 16 Rücklauftemperaturfühler
- 17 Durchflusssensor
- 18 Agassammler
- 19 Isolerring Verdränger
- 20 Verdrängerkörper
- 21 Heizwasserwärmetauscher
- 22 Brenner
- 23 Ionisationselektrode
- 24 Rückstromverhinderer
- 25 Brennkammerdeckel STB
- 26 Zündelektrode
- 27 Schauglas
- 28 Brennkammerdeckel

TECHNISCHE DATEN

		CGB-2		38	55
				A	A
Energieeffizienzklasse Raumheizung					
Nennwärmeleistung bei 80/60°C	kW			34,9	51,1
Nennwärmeleistung bei 50/30°C	kW			38	55
Nennwärmebelastung	kW			36,4	53,3
Kleinste Wärmeleistung (modulierend) bei 80/60°C	kW			5,3/6,7 ¹⁾	7,8/9,8 ¹⁾
Kleinste Wärmeleistung (modulierend) bei 50/30°C	kW			6,3/7,6 ¹⁾	9,2/11,0 ¹⁾
Kleinste Wärmebelastung (modulierend)	kW			6,3/7,3 ¹⁾	9,1/10,5 ¹⁾
Heizungsvorlaufanschluss	G			1 ¼"	1 ¼"
Heizungsrücklaufanschluss	G			1 ¼"	1 ¼"
Abwasseranschluss [Kondensat]	G			1"	1"
Gasanschluss	R			¾"	¾"
Luft-/Abgasrohranschluss	mm			80/125	80/125
Abmessungen:					
Tiefe				412 mm	
Breite				440 mm	
Höhe				790 mm	
Luft-/Abgasführung	Typ			B23, B33, C13(x), C33(x), C43(x), C53(x), C63(x), C83(x), C93(x)	
Gas-Kategorie	DE / AT			II _{2ELL3P} , II _{2N3P} / I _{2H}	
Gasanschlusswert:					
Erdgas E/H (Hi=9,5kWh/m³=34,2M)/m³)	m³/h			3,83	5,61
Erdgas LL (Hi=8,6kWh/m³=31,0M)/m³)	m³/h			4,23	6,2
Flüssiggas P (Hi=12,8kWh/kg=46,1M)/kg)	kg/h			2,84	4,16
Gasanschlussdruck Erdgas (min-max zulässig)	mbar			20 [17-25]	
Gasanschlussdruck Flüssiggas (min-max zulässig)	mbar			50 [42,5-57,5]	
Wirkungsgrad bei Nennlast bei 80/60°C (Hi/Hs)	%			98/86	98/88
Wirkungsgrad bei 30% Teillast und TR=30°C (Hi/Hs)	%			110/99	110/99
Vorlauftemperatur Werkseinstellung	°C			75	
Vorlauftemperatur bis ca.	°C			90	
max. Gesamtüberdruck	bar/MPa			6,0/0,6	
max. Restförderhöhe f. Heizkreis Hocheffizienzpumpe (EEI ≤ 0,20):					
1600 l/h Fördermenge [38kW bei Δt=20K]	mbar			630	
2360 l/h Fördermenge [55kW bei Δt=20K]	mbar			300	
Warmwasserinhalt des Heizwasserwärmetauschers	Ltr.			2,7	
Abgastemperatur 80/60-50/30 bei Q _{max}	°C			62-49	72-57
Abgastemperatur 80/60-50/30 bei Q _{min}	°C			59-37	60-37
Abgasmassenstrom bei Q _{max}	g/s			17,5	25,6
Abgasmassenstrom bei Q _{min}	g/s			3,0	4,4
verfügbarer Förderdruck des Gasgebläses bei Q _{max}	Pa			159	164
verfügbarer Förderdruck des Gasgebläses bei Q _{min}	Pa			7[10]*	
NOx-Klasse				6	
Kondenswassermenge bei 40/30°C	L/h			ca. 2,7	ca. 3,4
pH Wert des Kondensats				ca. 2,8	
Elektrische Leistungsaufnahme Standby	W			3	
Elektrische Leistungsaufnahme maximal	W			135	160
Schutzart	IP			IPX4D	
Elektroanschluss/Absicherung				230V / 50Hz	
Gesamtgewicht	kg			47	

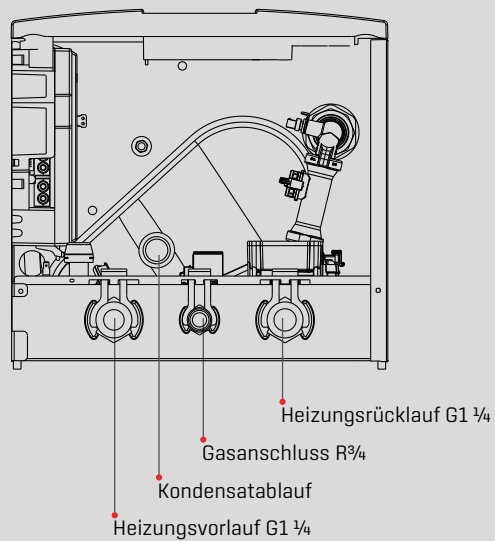
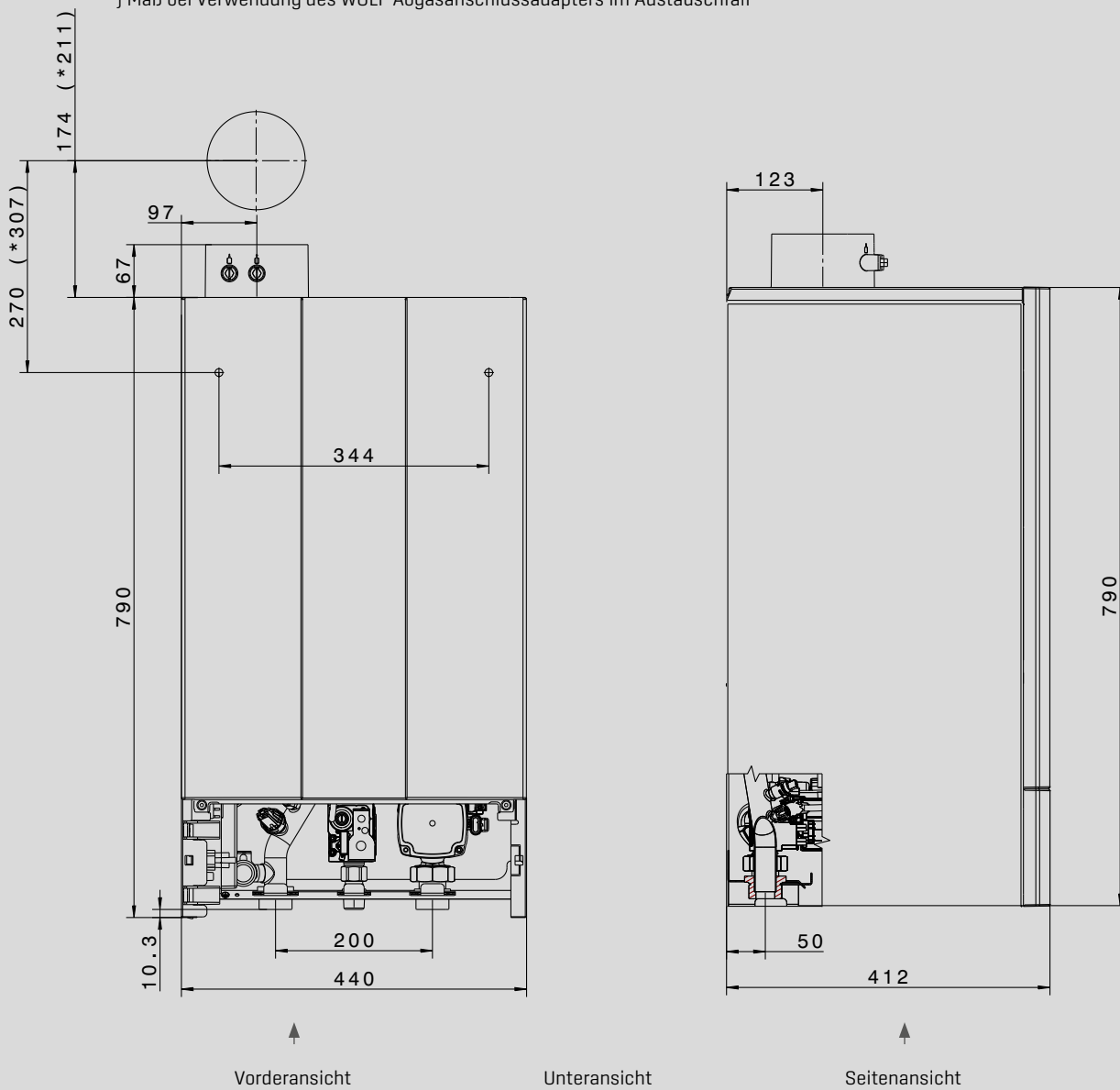
* manuelle Einstellung Abgaslängen Anpassung

¹⁾ Erdgas/Flüssiggas [G31]

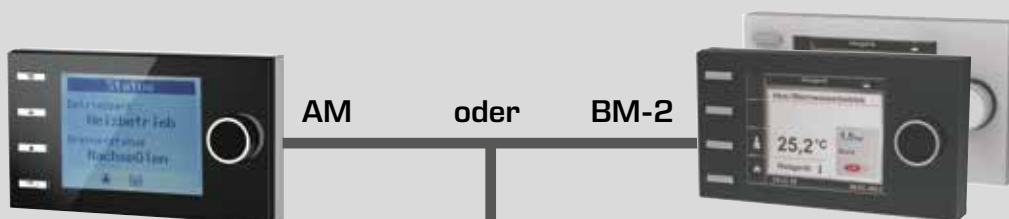


ABMESSUNGEN + Anschlussmaße

*] Maß bei Verwendung des WOLF Abgasanschlussadapters im Austauschfall



Für den Betrieb eines Gasbrennwertgerätes CGB-2 muss entweder ein Anzeigemodul AM oder ein Bedienmodul BM-2 verwendet werden.



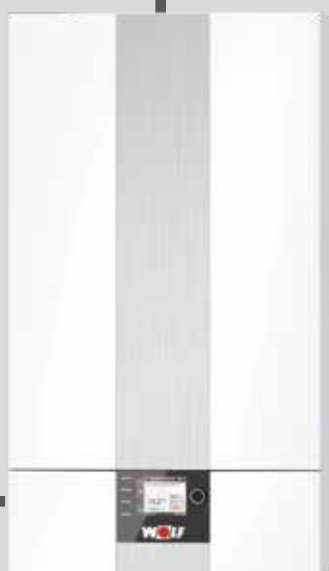
Das AM dient nur als Anzeigemodul für den Wärmeerzeuger. Es können gerätespezifische Parameter und Werte parametrisiert bzw. angezeigt werden.

Anzeigemodul AM

- Anzeigemodul für den Wärmeerzeuger
- nur notwendig wenn BM-2 als Fernbedienung genutzt wird oder in einer Kaskadenschaltung / Hybridanwendung
- Bedienung durch Drehgeber mit Tastfunktion
- 4 Schnellstarttasten für häufig benutzte Funktionen
- LC-Display mit Hintergrundbeleuchtung
- AM ist immer im Wärmeerzeuger

Bedienmodul BM-2

- in schwarz und weiß
- witterungsgeführte Vorlauftemperatur
- Zeitprogramme für Heizen, Warmwasser und Zirkulation
- 3,5" Farbdisplay
- einfache Menüführung durch Klartextanzeige
- Bedienung durch Drehgeber mit Tastfunktion
- 4 Funktionstasten für häufig benutzte Funktionen
- microSD Kartenslot für Softwareupdate
- Montage wahlweise in Regelung des Wärmeerzeugers oder in Wandschalter als Fernbedienung
- bei Mehrkreisanlagen nur ein Bedienmodul notwendig
- erweiterbar mit Mischermodule MM-2 (max. bis zu 7 Mischerkreise)
- BM-2 als Fernbedienung für Lüftungsgerät CWL Excellent einsetzbar (Eine Bedieneinheit für Heizung und Lüftung)



Anzeigemodul AM oder Bedienmodul BM-2 zwingend erforderlich

2-Draht eBus-Verbindung

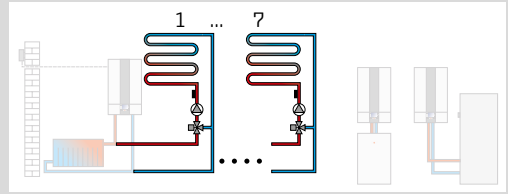


Bedienmodul BM-2 in schwarz und weiß,
(wenn BM-2 im Wärmeerzeuger, maximal
6 zusätzliche Fernbedienungen möglich)



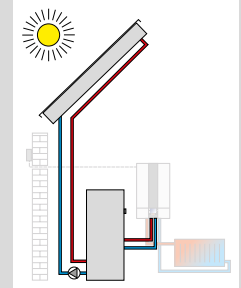
Mischermodul MM-2

- Erweiterungsmodul zur Regelung eines Mischerkreises
- witterungsgeführte Vorlauf-temperaturregelung
- einfache Konfiguration des Reglers durch Auswahl von vordefinierten Anlagenvarianten
- Bedienmodul BM-2 mit Wandschalter als Fernbedienung erweiterbar
- Rast 5 Anschlussstechnik
- inkl. Vorlauftemperaturfühler



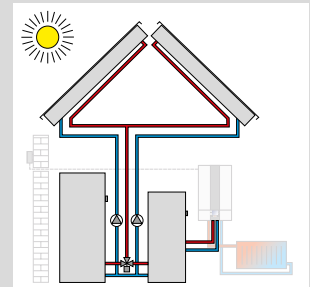
Solarmodul SM1-2

- Erweiterungsmodul zur Regelung eines Solarkreises inkl. Kollektortemperaturfühler, Speichertemperaturfühler und Tauchhülsen
- in Verbindung mit WOLF-Wärmeerzeugern höhere Energieeinsparung durch intelligente Speichernachladung, d.h. Sperrung der Speichernachladung bei genügend hohem Solarertrag
- Wärmemengenerfassung mit externem Wärmemengenzähler
- Funktionskontrolle für Volumenstrom und Schwerkraftbremse
- Temperaturdifferenz-Regelung für einen Wärmeabnehmer
- Speichermaximaltemperaturbegrenzung
- Anzeige der Soll- und Istwerte im Bedienmodul BM-2
- integrierter Betriebsstundenzähler
- eBus-Schnittstelle mit automatischem Energiemanagement
- Rast 5 Anschlussstechnik
- bei CSZ-2 bereits im Lieferumfang enthalten



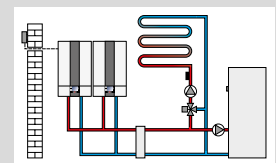
Solarmodul SM2-2

- Erweiterungsmodul zur Regelung einer Solaranlage mit bis zu 2 Speichern und 2 Kollektorfeldern, inkl. 1 Kollektorfühler, 1 Speicherfühler jeweils mit Tauchhülse
- einfache Konfiguration des Reglers durch Auswahl von vordefinierten Anlagenvarianten
- in Verbindung mit WOLF-Wärmeerzeugern höhere Energieeinsparung durch intelligente Speichernachladung, d.h. Sperrung der Speichernachladung bei genügend hohem Solarertrag
- Wärmemengenerfassung mit externem Wärmemengenzähler für alle Konfigurationen
- Auswahl der Speicherbetriebsart
- Anzeige der Soll- und Istwerte im Bedienmodul BM-2
- eBus-Schnittstelle mit automatischem Energiemanagement
- Rast 5 Anschlussstechnik



Kaskadenmodul KM-2

- Erweiterungsmodul zur Regelung von Anlagen mit hydraulischer Weiche oder Kaskadenansteuerung
- einsetzbar für Gas-Brennwertgeräte (5 Geräte)
- einfache Konfiguration des Reglers durch Auswahl von vordefinierten Anlagenvarianten
- Ansteuerung eines Mischerkreises
- Bedienmodul BM-2 einclipbar, mit Wandschalter als Fernbedienung erweiterbar
- 0-10V-Eingang für GLT-Anlagen, Störmeldeausgang 230V
- eBus-Schnittstelle mit automatischem Energiemanagement
- Rast 5 Anschlussstechnik



2-Draht eBus-Verbindung



Raummodul RM-2

4 in 1: Automatische Erkennung der Funktion anhand von Anlagenkomponenten:

- Raumtemperaturregler mit Tages-/Wochenprogramm
- Fernbedienung für Wohnraumlüftung CWL Excellent / CWL 2 (gleichzeitig neben Raumtemperaturregelung)
- Fernbedienung aller Heiz- oder Mischerkreise (mit BM/BM-2 im System)
- Fernbedienung für bis zu 7 einzelne Heizkreise mit mehreren RM-2 (mit BM/BM-2 im System)

- Beleuchteter Touchscreen
- Integrierter Raumtemperaturfühler
- Anschluss per eBus-Schnittstelle
- Viele Funktionen: Urlaubsmodus, Störungsmeldungen, Temperaturanzeigen etc.
- Kompatibel mit WOLF Smartset



Analoge Fernbedienung AFB

- einfache WRS-Fernbedienung für Heiz- und Mischerkreise
- jeder Heizkreis kann mit einer Fernbedienung separat bedient werden
- integrierter Raumtemperaturfühler
- Einstellung Temperatur- und Programmwahl über Drehschalter
- nur in Verbindung mit Bedienmodul BM-2



ISM8i Ethernet-Schnittstellenmodul

Schnittstellenmodul mit offengelegtem TCP/IP-Protokoll zur systemunabhängigen Einbindung von WOLF-Heiz- und Lüftungsgeräten.



KNX-Schnittstellen-Set

Schnittstellen-Set zur Einbindung von WOLF-Wärmeerzeugern in ein KNX Netzwerk

bestehend aus:

Schnittstellenmodul ISM8i, KNX-IP-BAOS Modul, Montage-/Bedienungsanleitung, Netzkabel

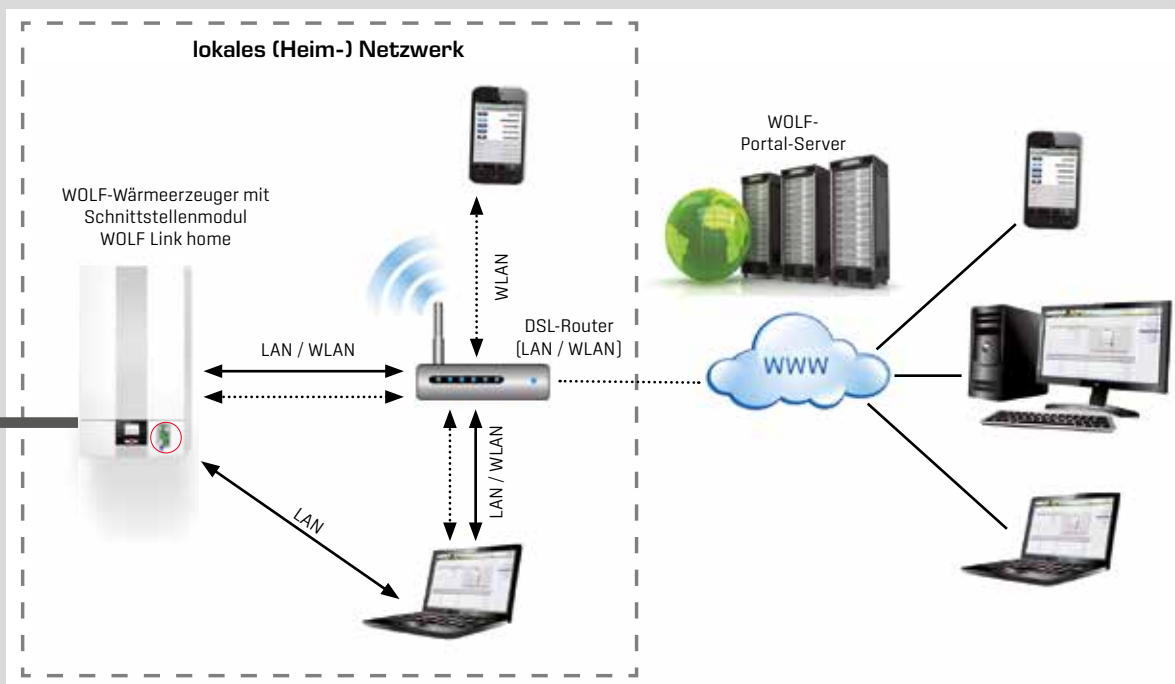


EA-Modul

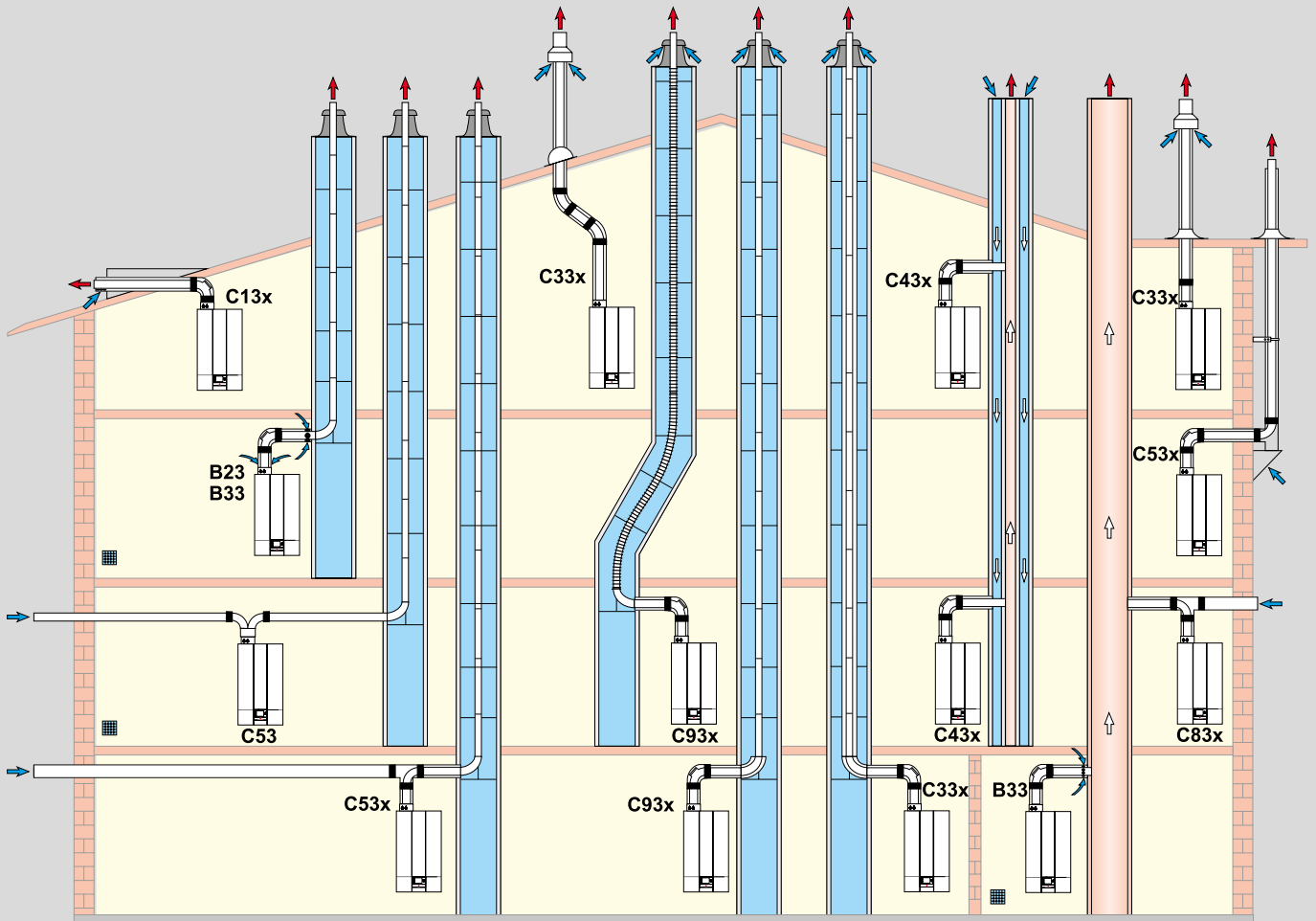
Erweiterungsmodul für je 2 parametrierbare Ein- und Ausgänge

WOLF LINK HOME

LAN / WLAN-Schnittstelle für den Zugriff über Internet oder ein lokales Netzwerk auf die Regelung. Bedienung über IOS, Android oder WOLF-Portal. Einbau in die Geräteregelung.



LUFT-/ABGASFÜHRUNG FÜR GASBRENNWERTGERÄTE



Belüftung bei B23, B33, C53 vorsehen

LUFT-/ABGASFÜHRUNG FÜR GASBRENNWERTGERÄTE CGB-2-38/55

Ausführungsvarianten		Maximallänge ¹⁾²⁾ [m]		
			CGB-2-38	CGB-2-55
B23	Abgasleitung im Schacht und Verbrennungsluft direkt über Gerät (raumlufthängig)	DN80	39	17
		DN100	50	50
B33	Abgasleitung im Schacht mit waagerechter konzentrischer Anschlussleitung (raumlufthängig)	DN80	35	13
		DN110	50	50
B33	Anschluss an feuchteunempfindlichen Abgasschornstein mit waagerechter konzentrischer Anschlussleitung (raumlufthängig)	Berechnung nach EN 13384 (LAS-Hersteller)		
C13x ⁴⁾	waagerechte Dachdurchführung durch Schrägdach, (raumlufunabhängig - Dachgaube bauseits)	DN80/125	15 ³⁾	6 ³⁾
		DN110/160	50 ³⁾	29 ³⁾
C33x	senkrechte konzentrische Dachdurchführung durch Schrägdach oder Flachdach, senkrechte konzentrische Luft-/Abgasführung für Schachteinbau, (raumlufunabhängig) ohne Verbindungsstück	DN80/125	19	9
		DN110/160	39	36
C33x	senkrechte konzentrische Dachdurchführung durch Schrägdach oder Flachdach, senkrechte konzentrische Luft-/Abgasführung für Schachteinbau, (raumlufunabhängig) mit Verbindungsstück	DN80/125 flexibel	11	5
C53	Anschluss an Abgasleitung im Schacht und Zuluftleitung durch Außenwand (raumlufunabhängig)	DN80	34	14
		DN110	50	50
C53x	Anschluss an Abgasleitung an der Fassade (raumlufunabhängig) Verbrennungsluftansaug über Außenwand	DN80	34	14
		DN110	50	50
C63x	Anschluss an Abgasleitung an der Fassade (raumlufunabhängig)	Berechnung nach EN 13384 (LAS-Hersteller)		
C83x	Anschluss konzentrisch an feuchteunempfindlichen Abgasschornstein und Verbrennungsluft durch Außenwand (raumlufunabhängig)	Berechnung nach EN 13384 (LAS-Hersteller)		
C93x ⁵⁾	senkrechte Abgasleitung für den Schachteinbau mit waagerechter konzentrischer Anschlussleitung	DN80/125	27	11
		DN110/160	41	41
C93x ⁵⁾	senkrechte Abgasleitung für den Schachteinbau mit waagerechter konzentrischer Anschlussleitung	DN80/125 flexibel	20	8
		DN110/160 flexibel	32 ⁶⁾	32 ⁶⁾

¹⁾ Verfügbarer Förderdruck des Ventilators: CGB-2-38: 20-159 Pa, CGB-2-55: 20-164 Pa (Maximallänge entspricht Gesamtlänge vom Wärmeerzeuger bis zur Abgasmündung)

²⁾ Zur Berechnung der Rohrlänge siehe Abschnitt Berechnung der Luft-/Abgasführungslänge siehe Betriebsanleitung für die Fachkraft

³⁾ in Deutschland nur bis 11KW, bzw. 28KW Warmwasserbereitung

⁴⁾ Berechnung ausschließlich in Vollast (wegen Winddruck 25Pa)

⁵⁾ Schachtrauhigkeit: 2mm, quadratisch 2cm Ringspalt, rund 3cm Ringspalt

⁶⁾ max. 30m vertikale flexible Abgasleitung (Systemgrenze)

Hinweis: Die Systeme C33x und C83x sind auch für die Aufstellung in Garagen geeignet.

Die Berechnung erfolgte unter Berücksichtigung der Druckbedingungen (Geodätische Höhe: 325m).

Die Montagebeispiele sind ggf. an die bau- und länderrechtlichen Vorschriften anzupassen. Fragen zur Installation, insbesondere zum Einbau von Revisionsteilen und Zuluftöffnungen (Belüftung über 50kW generell erforderlich), sind vor der Installation mit dem zuständigen Bezirks-schornsteinfeger zu klären.

Die Längenangaben beziehen sich auf die konzentrische Luft-/Abgasführung und Abgasleitungen und nur auf original WOLF-Teile.

Berechnung der Luft-/ Abgasführungslänge

Die errechnete Länge der Luft-/ Abgasführung oder Abgasleitung setzt sich zusammen aus der geraden Rohrlänge und der Länge der Rohrbögen.

Beispiel:

Gerades Luft-/ Abgasrohr Länge = 1,5 m

Bogen 87° = 2,0 m

2 x 45° Bogen = 2 x 1,2 m

L = 1,5 m + 1 x 2,0 m + 2 x 1,2 m

L = 5,9 m

Die Luft-/Abgassysteme DN60/100, DN80/125 und DN110/160 sind mit den WOLF-Gasbrennwertgeräten systemzertifiziert.

Folgende Luft-/Abgasleitungen oder Abgasleitungen mit der Zulassung CE-0036-CPD-9169003 dürfen eingesetzt werden:

- Abgasleitung DN60, DN80, DN110, DN125 und DN160
- Konzentrische Luft-/Abgasführung DN60/100, DN80/125 und DN110/160
- Konzentrische Luft-/Abgasführung (an der Fassade) DN80/125
- Abgasleitung flexibel DN60, DN80 und DN 110

Die erforderlichen Kennzeichnungsschilder liegen dem jeweiligen WOLF-Zubehör bei.

Dem Zubehör beiliegende Montagehinweise sind zusätzlich zu beachten.

Bogen	Bauart	rechnerische Länge [m]
30°	einwandig	0,4
45°	einwandig	0,6
87°	einwandig	1,0
30°	konzentrisch	0,7
45°	konzentrisch	1,2
87°	konzentrisch	2,0

CGB-2 Gasbrennwerttherme für Heizen

Geprüft nach EG-Richtlinien und DIN EN 15502 für Heizungsanlagen nach DIN EN 12828 mit Vorlauftemperaturen bis 90°C und max. 6 bar zulässigem Betriebsdruck, geeignet für gleitend abgesenkten Betrieb bis auf Raumtemperatur; Leistung modulierend geregelt, Vormischbrenner geeignet für Erdgas E, LL oder Flüssiggas, geschlossene Brennkammer für raumluftabhängigen und raumluftunabhängigen Betrieb.

Regelung mit Gasfeuerungsautomat, elektronischer Zündung und Ionisations-Flammenüberwachung, drehzahl geregelter Ventilator.

Verkleidung weiß RAL 9016 pulverbeschichtet.

Zubehör

CGB-2-38

CGB-2-55

Regelungszubehör

Anzeigemodul AM

○

○

Bedienmodul BM-2

○

○

Wandsockel

○

○

Raummodul RM-2

○

○

Analoge Fernbedienung AFB

○

○

Mischermodul MM-2

○

○

Solarmodul SM1-2

○

○

Solarmodul SM2-2

○

○

Kaskadenmodul KM-2

○

○

Wärmemengenzähler-Set zur Solarertragsmessung

○

○

WOLF Link home / pro - LAN/WLAN-Schnittstellenmodul
inkl. PC-Software

○

○

- Im Lieferumfang enthalten
- mögliches Zubehör

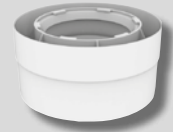
GASBRENNWERTGERÄTE COMFORTLINE ZUBEHÖR

Zubehör	CGB-2-38	CGB-2-55
Hydraulisches Zubehör		
Anschluss-Set für Aufputzmontagen	<input type="radio"/>	<input type="radio"/>
Externes Sicherheitsventil 3/4" IG bis 3 bar	<input type="radio"/>	<input type="radio"/>
Internes Sicherheitsventil 3 bar zum Einbau im Gerät	<input type="radio"/>	<input type="radio"/>
Internes Sicherheitsventil 6 bar zum Einbau im Gerät	<input type="radio"/>	<input type="radio"/>
Ablauftrichter R1" mit Siphon und Rosette, Kunststoff grau	<input type="radio"/>	<input type="radio"/>
Schlammabscheider, vertikal	<input type="radio"/>	<input type="radio"/>
Schlammabscheider, drehbar	<input type="radio"/>	<input type="radio"/>
Mikroblasenabscheider	<input type="radio"/>	<input type="radio"/>
Hydraulische Weiche bis 4,5 m³/h	<input type="radio"/>	<input type="radio"/>
Plattenwärmetauscher aus Edelstahl zur Systemtrennung	<input type="radio"/>	<input type="radio"/>
Heizkreis-Anschluss-Set, erweiterbar	<input type="radio"/>	<input type="radio"/>
Anschlussset Überströmbrücke	<input type="radio"/>	<input type="radio"/>
3-Wege Umschaltventil 230 V, Anschlusskabel, Anschlüsse 1" IG, kvs = 12	<input type="radio"/>	<input type="radio"/>
Umschaltventil-Motor 230 V für den unkomplizierten Austausch einer CGB-35/50	<input type="radio"/>	<input type="radio"/>
Luft-/Abgasführung		
Abgas-Anschlussadapter für den unkomplizierten Austausch einer CGB-35/50	<input type="radio"/>	<input type="radio"/>
Gasanschluss-Zubehör		
Gaskugelhahn Eck- oder Durchgangsform, verchromt, mit thermischer Absperreinrichtung	<input type="radio"/>	<input type="radio"/>
Gasartumrüst-Sätze für LL und Flüssiggas	<input type="radio"/>	<input type="radio"/>

- Im Lieferumfang enthalten
- mögliches Zubehör

Direkter Austausch CGB-35/50, einfach erklärt - leicht gemacht:

- 1:1 Anschlusskompatibel mit dem Abgas-Anschlussadapter
Der Austausch älterer Abgassysteme wird allerdings empfohlen



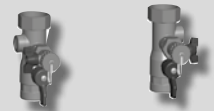
- Anlage absichern (Option 1):
Externes Sicherheitsventil am neuen Heizkreis-Anschlussset anbringen - Montageort einfach zugänglich



- Anlage absichern (Option 2):
Internes Sicherheitsventil in der Gasbrennwerttherme am Vorlauf anschließen - Austausch möglich, ohne viel Heizwasser abzulassen



- Am neuen erweiterbaren Heizkreis-Anschlusssets kann zusätzlich zum Sicherheitsventil ein Ausdehnungsgefäß angeschlossen werden sowie eine separate Überströmbrücke (im Sanierungsfall, falls kein Platz für eine hydraulische Weiche vorhanden ist).



- 24V-Motor und 24V-Kabel des CGB-35/50-Umschaltventils sind nicht mit CGB-2 kompatibel
Empfohlen wird das neue 3-Wege Umschaltventil.



- Bei einer erschwerten Umrüstung kann unkompliziert der vorhandene Motor durch den 230V Motor getauscht werden ohne Heizungswasser abzulassen

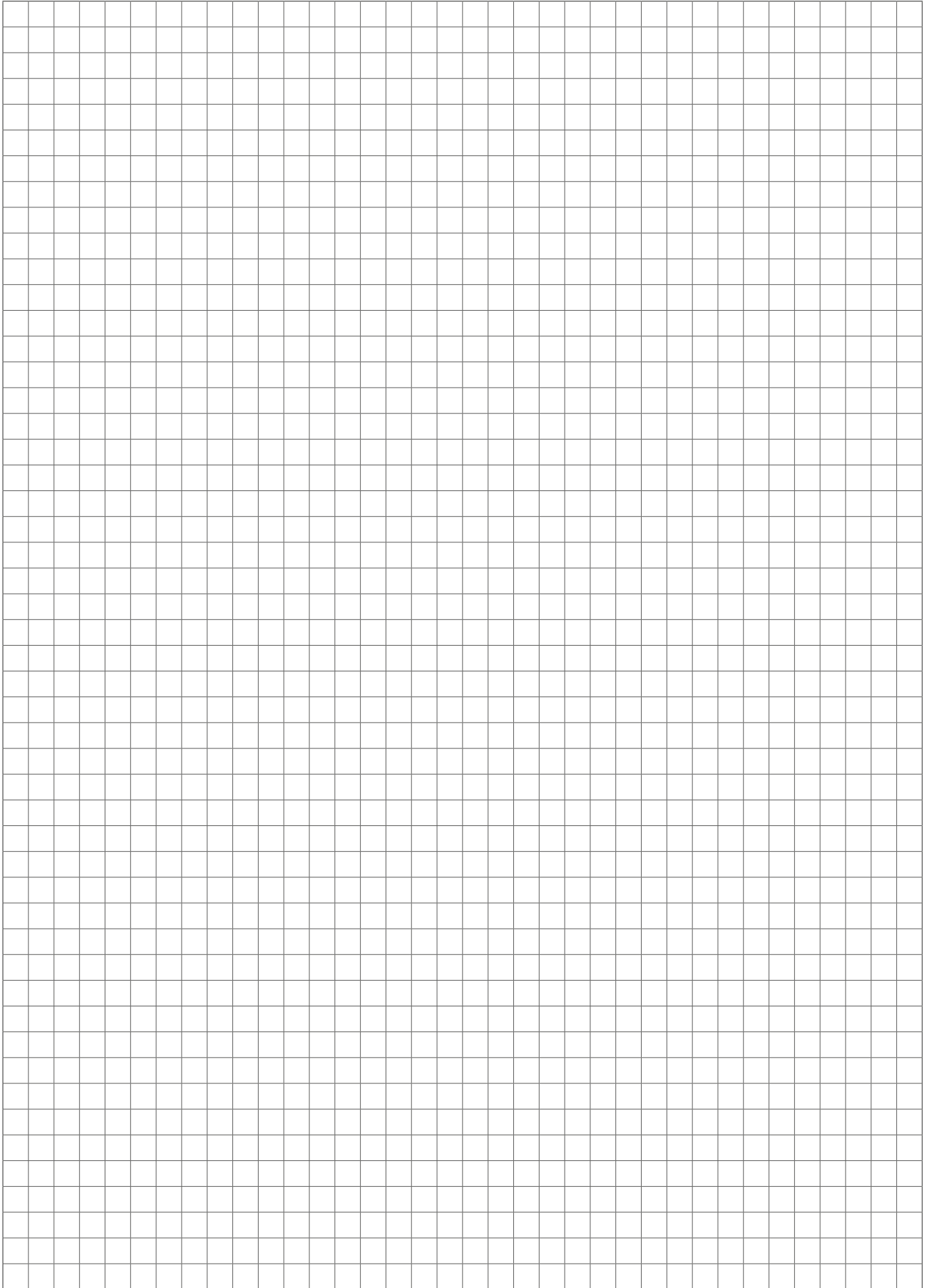


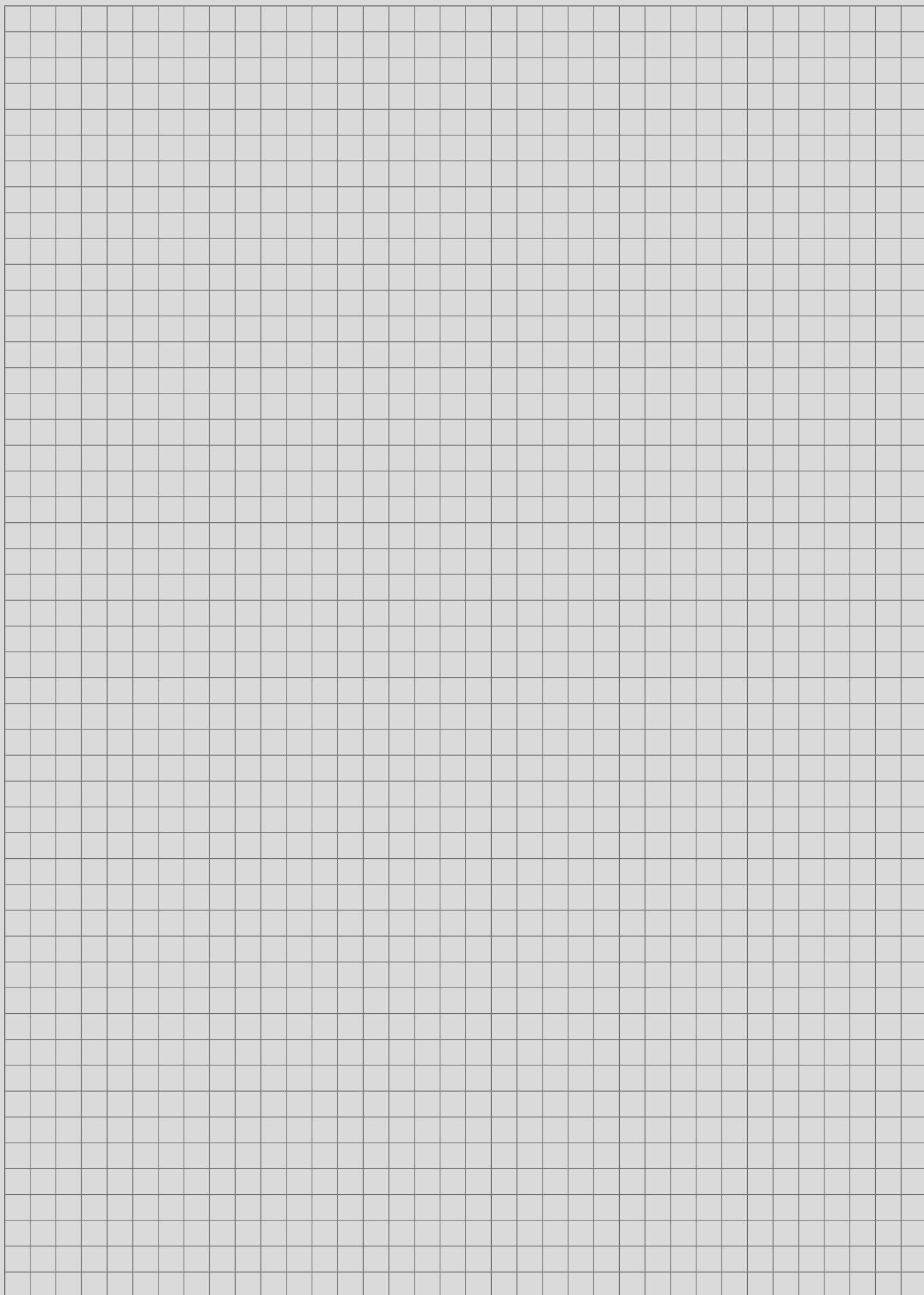
- Der Sammlertemperaturfühler einer Weiche ist direkt am Gerät anschließbar - kein Kaskadenmodul nötig

- Eine Wasseraufbereitung unter Einhaltung der Grenzwerte ist durchzuführen

- Zusätzlich zu diesen Hinweisen ist der Montageanleitung Folge zu leisten

NOTIZEN





Händleradresse

WOLF GMBH / POSTFACH 1380 / D-84048 MAINBURG / TEL. +49.0.87 5174-0 / FAX +49.0.87 5174-16 00 / www.WOLF.eu

