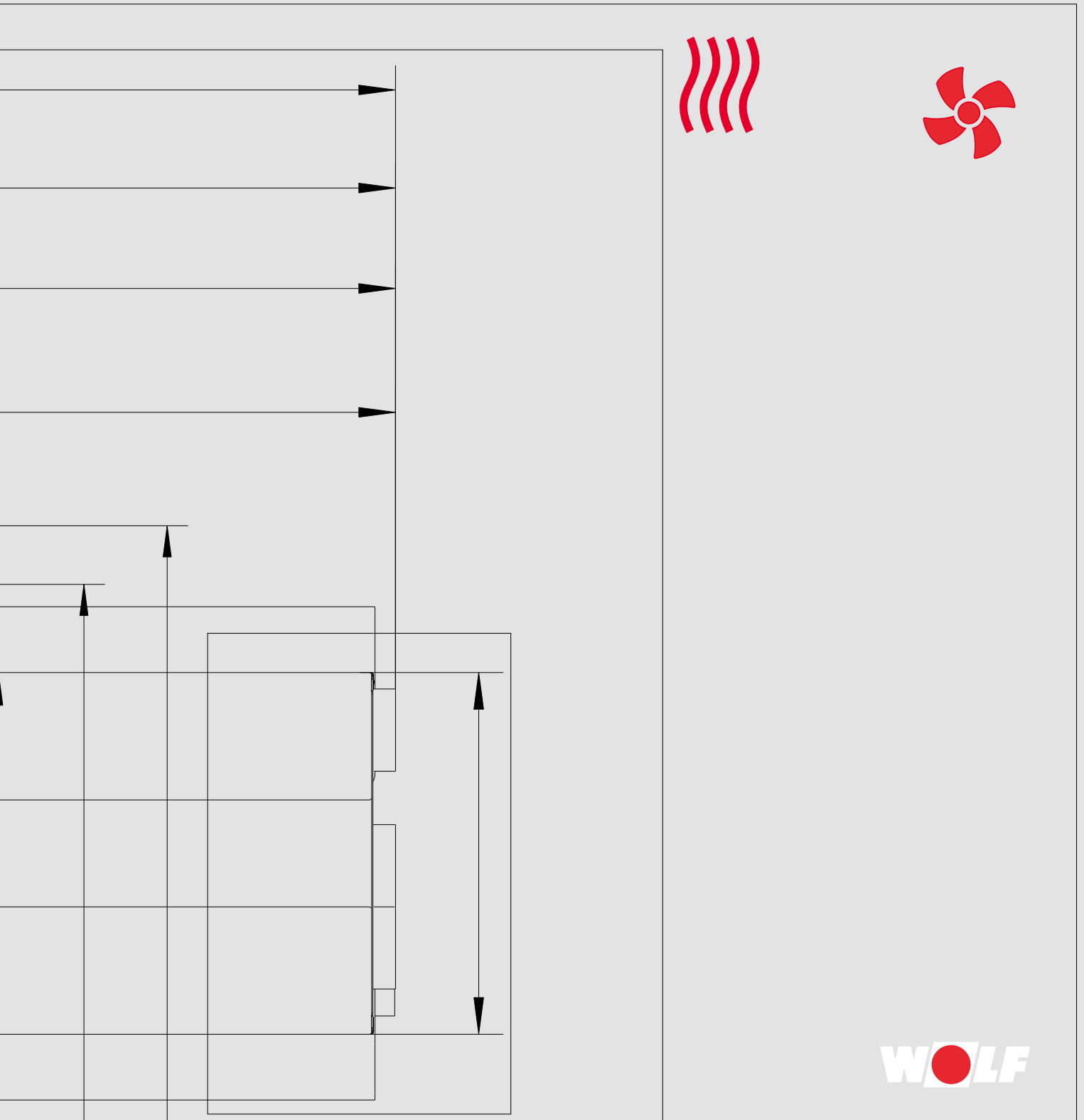


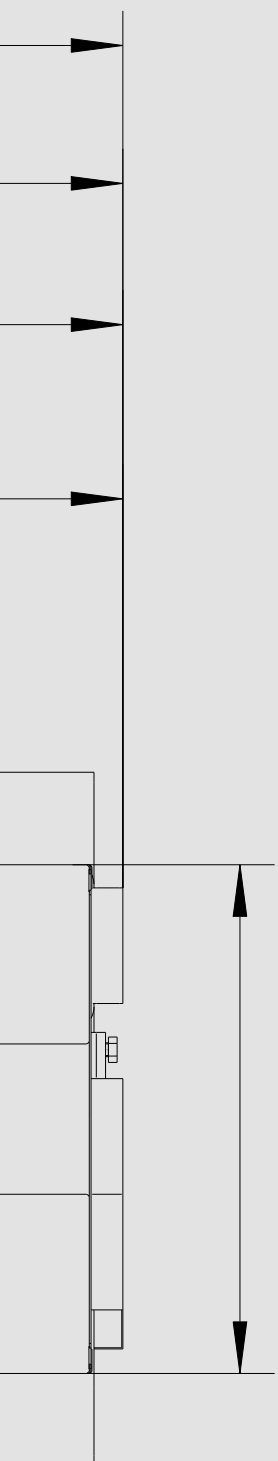


# WOLF WOHNUNGSSTATIONEN

2021/2022



**WOLF**



## DAS UMFASSENDE GERÄTESORTIMENT

des Systemanbieters WOLF bietet bei Gewerbe- und Industriebau, bei Neubau sowie bei Sanierung/Modernisierung die ideale Lösung. Das WOLF Regelungsprogramm erfüllt jeden Wunsch in Bezug auf das perfekte Raumklima. Die Produkte sind einfach zu bedienen und arbeiten energiesparend und zuverlässig. Solarthermieanlagen lassen sich in kürzester Zeit auch in vorhandene Anlagen integrieren.

WOLF Produkte sind problemlos und schnell montiert und gewartet.

Die Abbildungen entsprechen in etwa den tatsächlichen Ausführungen der Artikel. Diese Abbildung dient vor allem der schnelleren und besseren Suche und Identifikation des benötigten Produktes.

# WOLF

## WOHNUNGSSTATIONEN

|                                |  |   |
|--------------------------------|--|---|
| <b>WOHNUNGSSTATION</b>         |  | 2 |
| <b>CAT-HT</b>                  | Wohnungsstation<br>Ausführung für Hochtemperatur-Heizkreise  | 2 |
| <b>CAT-LT</b>                  | Wohnungsstation<br>Ausführung mit Mischerkreis<br>für Niedertemperatur-Heizkreise                                    | 3 |
| <b>CAT-HT-CIRC</b>             | Wohnungsstation<br>Ausführung für Hochtemperatur-Heizkreise<br>inklusive Warmwasserzirkulation                       | 4 |
| <b>CAT-LT-CIRC</b>             | Wohnungsstation<br>Ausführung mit Mischerkreis<br>für Niedertemperatur-Heizkreise<br>inklusive Warmwasserzirkulation | 5 |
| <b>ZUBEHÖR WOHNUNGSSTATION</b> |  | 6 |
| <b>TECHNISCHE DATEN</b>        |  | 7 |



## CAT-HT WOHNUNGSSTATION AUSFÜHRUNG FÜR HOCHTEMPERATUR-HEIZKREISE

**NEU**  
Lieferbar ab April



[WWW.WOLF.EU/CAT-KONFIGURATOR](http://WWW.WOLF.EU/CAT-KONFIGURATOR)

RG | H43

| TYP                               | CAT-HT    | 37            | 45            | 52            | 55            |
|-----------------------------------|-----------|---------------|---------------|---------------|---------------|
| Heizleistung                      | kW        | 10 - 15       | 10 - 15       | 10 - 15       | 10 - 15       |
| WW-Leistung b. 10/50* min.        | kW /l/min | 37 / 13,3     | 45 / 16,1     | 52 / 18,4     | 55 / 19,0     |
| Nenndruck Versorgung              | PN        | 10            | 10            | 10            | 10            |
| Nenndruck Trinkwasser             | PN        | 10            | 10            | 10            | 10            |
| Min. statischer Kaltwasserdruck   | bar       | 1,5           | 1,5           | 1,5           | 1,5           |
| Dämmmaterial / Wärmeleitfähigkeit | -/W/mk    | EPP/λ = 0,039 | EPP/λ = 0,039 | EPP/λ = 0,039 | EPP/λ = 0,039 |
| max. Vorlauftemperatur            | °C        | 95            | 95            | 95            | 95            |
| Anschlussdimension                | IG        | G3/4"         | G3/4"         | G3/4"         | G3/4"         |
| Massangaben                       |           |               |               |               |               |
| Höhe                              | mm        | 590           | 590           | 590           | 590           |
| Breite                            | mm        | 545           | 545           | 545           | 545           |
| Tiefe [mit Wärmedämmhaube]        | mm        | 143 [155]     | 143 [155]     | 143 [155]     | 143 [155]     |
| Gewicht HT / HT-ULTRA             | kg        | 10/11         | 11/12         | -/13          | 12/-          |

|  |          |         |         |         |
|--|----------|---------|---------|---------|
| <b>CAT-HT**</b>                          | Art.-Nr. | 8615776 | 8615777 | 8615778 |
| <b>CAT-HT +<br/>Wärmedämmhaube</b>       | Art.-Nr. | 2072583 | 2072584 | 2072585 |
| <b>CAT-HT-ULTRA**</b>                    | Art.-Nr. | 8615779 | 8615780 | 8616686 |
| <b>CAT-HT-ULTRA +<br/>Wärmedämmhaube</b> | Art.-Nr. | 2072586 | 2072587 | 2075150 |

\*10/50 [Kalt-/Warmwassertemp. in °C und einer Puffervorlauftemperatur von 65°C]

\*\*Bitte Lieferzeiten anfragen.

Wohnungsstation zum Betrieb mit Heizkörpern und zur dezentralen hygienischen Warmwasserbereitung

WOLF RatioFlow-Regler für höchsten Warmwasserkomfort: Kombiniert Proportionalmengenregler, Zonenventil und thermostatische Nachregelung

Serienmässig mit Differenzdruckregler [heizungsseitig]

Schnelles Steckverbindingssystem Plug&Seal

Inkl. Zirkulationsbrücke SummerBypass mit einstellbarem Thermostat

Serienmässig gedämmte Rückwand, Front-Dämmhaube optional

Schmutzfänger im Primärvorlauf integriert

Für Dauerbetrieb geeignete Kaltwasser- und Wärmemengenzähler-Passstücke

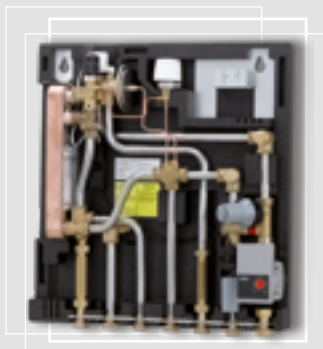
Extrem flache und kompakte Bauform im Baukastenprinzip

Energieeffiziente MicroPlate-Wärmetauscher mit patentiertem Strömungsverhalten

CAT-HT: Mit kupfergelötetem Edelstahlwärmetauscher COPPER

CAT-HT-ULTRA: Für besonders hohe Ansprüche: Inkl. reinem Edelstahlwärmetauscher ULTRA und Wasserschlagdämpfer

Produktauswahl anhand der Wasserqualität: Einsatzgrenzen gemäss Technischer Broschüre WOLF Wohnungsstation



## CAT-LT WOHNUNGSSTATION AUSFÜHRUNG MIT MISCHERKREIS FÜR NIEDERTEMPERATUR-HEIZKREISE

**NEU**  
Lieferbar ab April



WWW.WOLF.EU/CAT-KONFIGURATOR

RG | H43

| TYP                               | CAT-LT    | 37            | 45            | 52            | 55            |
|-----------------------------------|-----------|---------------|---------------|---------------|---------------|
| Heizleistung                      | kW        | 10 - 15       | 10 - 15       | 10 - 15       | 10 - 15       |
| WW-Leistung b. 10/50°C*           | kW /l/min | 37 / 13,3     | 45 / 16,1     | 52 / 18,4     | 55 / 19,0     |
| Nenndruck Versorgung / Heizung    | PN        | 6             | 6             | 6             | 6             |
| Nenndruck Trinkwasser             | PN        | 10            | 10            | 10            | 10            |
| Min. statischer Kaltwasserdruck   | bar       | 1,5           | 1,5           | 1,5           | 1,5           |
| Dämmmaterial / Wärmeleitfähigkeit | -/W/mk    | EPP/λ = 0,039 | EPP/λ = 0,039 | EPP/λ = 0,039 | EPP/λ = 0,039 |
| max. Vorlauftemperatur            | °C        | 95            | 95            | 95            | 95            |
| Anschlussdimension                | IG        | G3/4"         | G3/4"         | G3/4"         | G3/4"         |
| Massangaben                       |           |               |               |               |               |
| Höhe                              | mm        | 590           | 590           | 590           | 590           |
| Breite                            | mm        | 545           | 545           | 545           | 545           |
| Tiefe [mit Wärmedämmhaube]        | mm        | 143 [155]     | 143 [155]     | 143 [155]     | 143 [155]     |
| Gewicht HT / HT-ULTRA             | kg        | 14/15         | 14/15         | -/17          | 16/-          |

|  |          |         |         |         |
|--|----------|---------|---------|---------|
| <b>CAT-LT**</b>                          | Art.-Nr. | 8615781 | 8615782 | 8615783 |
| <b>CAT-LT +<br/>Wärmedämmhaube</b>       | Art.-Nr. | 2072588 | 2072589 | 2072590 |
| <b>CAT-LT-ULTRA**</b>                    | Art.-Nr. | 8615784 | 8615785 | 8616687 |
| <b>CAT-LT-ULTRA +<br/>Wärmedämmhaube</b> | Art.-Nr. | 2072591 | 2072592 | 2075151 |

\*10/50 [Kalt-/Warmwassertemp. in °C und einer Puffervorlauftemperatur von 65°C]

\*\*Bitte Lieferzeiten anfragen.

Wohnungsstation zum Betrieb mit Heizkörpern und zur dezentralen hygienischen Warmwasserbereitung

Hocheffizienzpumpe für Nieder temperaturheizsysteme integriert

Inkl. Stellantrieb für Zonenventil zur Heizkreisabschaltung

Serienmässige Anschlussmöglichkeit für Badheizkörper

Sicherheitsthermostat integriert

WOLF RatioFlow-Regler für höchsten Warmwasserkomfort: Kombiniert Proportionalmengenregler, Zonenventil und thermostatische Nachregelung

Serienmässig mit Differenzdruckregler (heizungsseitig)

Schnelles Steckverbindingssystem Plug&Seal

Inkl. Zirkulationsbrücke SummerBypass mit einstellbarem Thermostat

Serienmässig gedämmte Rückwand, Front-Dämmhaube optional  
Schmutzfänger im Primärvorlauf integriert

Für Dauerbetrieb geeignete Kaltwasser- und Wärmemengenzähler-Passstücke

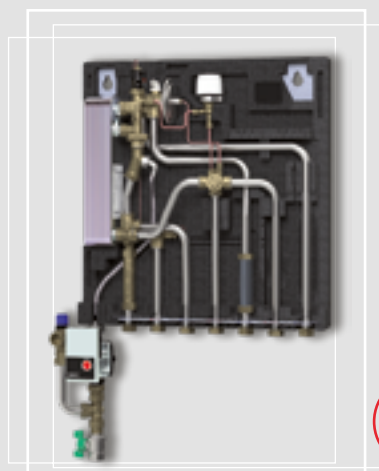
Extrem flache und kompakte Bauform im Baukastenprinzip

Energieeffiziente MicroPlate-Wärmetauscher mit patentiertem Strömungsverhalten

CAT-LT: Mit kupfergelötetem Edelstahlwärmetauscher COPPER

CAT-LT-ULTRA: Für besonders hohe Ansprüche: Inkl. reinem Edelstahlwärmetauscher ULTRA und Wasserschlagdämpfer

Produktauswahl anhand der Wasserqualität: Einsatzgrenzen gemäss Technischer Broschüre WOLF Wohnungsstation



## CAT-HT-CIRC WOHNUNGSSTATION AUSFÜHRUNG FÜR HOCHTEMPERATUR-HEIZKREISE INKLUSIVE WARMWASSERZIRKULATION

**NEU**  
Lieferbar ab April



WWW.WOLF.EU/CAT-KONFIGURATOR

RG | H43

| TYP                               | CAT-HT-CIRC | 37                     | 45                     | 52                     | 55                     |
|-----------------------------------|-------------|------------------------|------------------------|------------------------|------------------------|
| Heizleistung                      | kW          | 10 - 15                | 10 - 15                | 10 - 15                | 10 - 15                |
| WW-Leistung b. 10/50* min.        | kW /l/min   | 37 / 13,3              | 45 / 16,1              | 52 / 18,4              | 55 / 19,0              |
| Nenndruck Versorgung              | PN          | 10                     | 10                     | 10                     | 10                     |
| Nenndruck Trinkwasser             | PN          | 10                     | 10                     | 10                     | 10                     |
| Min. statischer Kaltwasserdruck   | bar         | 1,5                    | 1,5                    | 1,5                    | 1,5                    |
| Dämmmaterial / Wärmeleitfähigkeit | -/W/mk      | EPP/ $\lambda$ = 0,039 | EPP/ $\lambda$ = 0,039 | EPP/ $\lambda$ = 0,039 | EPP/ $\lambda$ = 0,039 |
| max. Vorlauftemperatur            | °C          | 95                     | 95                     | 95                     | 95                     |
| Anschlussdimension                | IG          | G3/4"                  | G3/4"                  | G3/4"                  | G3/4"                  |
| Massangaben                       |             |                        |                        |                        |                        |
| Höhe                              | mm          | 590                    | 590                    | 590                    | 590                    |
| Breite                            | mm          | 545                    | 545                    | 545                    | 545                    |
| Tiefe [mit Wärmedämmhaube]        | mm          | 143 [155]              | 143 [155]              | 143 [155]              | 143 [155]              |
| Gewicht HT / HT-ULTRA             | kg          | 12/13                  | 13/14                  | -/15                   | 14/-                   |

|   |          |         |         |         |
|---|----------|---------|---------|---------|
| <b>CAT-HT-CIRC</b>                              | Art.-Nr. | 8615751 | 8615752 | 8615753 |
| <b>CAT-HT-CIRC +<br/>Wärmedämmhaube**</b>       | Art.-Nr. | 2074773 | 2074774 | 2074775 |
| <b>CAT-HT-ULTRA-CIRC</b>                        | Art.-Nr. | 8615754 | 8615755 | 8616688 |
| <b>CAT-HT-ULTRA-CIRC +<br/>Wärmedämmhaube**</b> | Art.-Nr. | 2074776 | 2074777 | 2075152 |

\*10/50 [Kalt-/Warmwassertemp. in °C und einer Puffervorlauftemperatur von 65°C]

\*\*Bitte Lieferzeiten anfragen.

Wohnungsstation zum Betrieb mit Heizkörpern und zur dezentralen hygienischen Warmwasserbereitung

Inkl. Zirkulationsset: Bestehend aus 7m-HE-Zirkulationspumpe, 10bar-Sicherheitsventil, Rückschlagklappe, Kugelhahn, Verrohrung

WOLF RatioFlow-Regler für höchsten Warmwasserkomfort: Kombiniert Proportionalmengenregler, Zonenventil und thermostatische Nachregelung

Serienmässig mit Differenzdruckregler [heizungsseitig]

Schnelles Steckverbindingssystem Plug&Seal

Inkl. Zirkulationsbrücke SummerBypass mit einstellbarem Thermostat

Serienmässig gedämmte Rückwand, Front-Dämmhaube optional

Schmutzfänger im Primärvorlauf integriert

Für Dauerbetrieb geeignete Kaltwasser- und Wärmemengenzähler-Passstücke

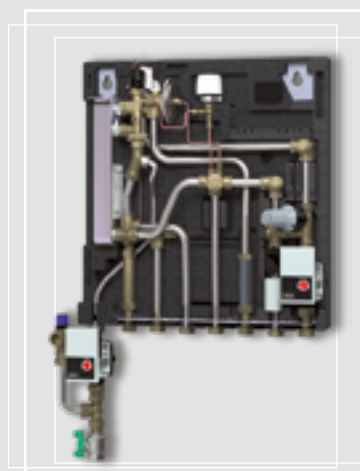
Extrem flache und kompakte Bauform im Baukastenprinzip

Energieeffiziente MicroPlate™-Wärmetauscher mit patentiertem Strömungsverhalten

CAT-HT: Mit kupfergelötetem Edelstahlwärmetauscher COPPER

CAT-HT-ULTRA: Für besonders hohe Ansprüche: Inkl. reinem Edelstahlwärmetauscher ULTRA und Wasserschlagdämpfer

Produktauswahl anhand der Wasserqualität: Einsatzgrenzen gemäss Technischer Broschüre WOLF Wohnungsstation



## CAT-LT-CIRC WOHNUNGSSTATION AUSFÜHRUNG MIT MISCHERKREIS FÜR NIEDERTEMPERATUR-HEIZKREISE INKLUSIVE WARMWASSERZIRKULATION

**NEU**  
Lieferbar ab April



WWW.WOLF.EU/CAT-KONFIGURATOR

RG | H43

| TYP                               | CAT-LT-CIRC | 37            | 45            | 52            | 55            |
|-----------------------------------|-------------|---------------|---------------|---------------|---------------|
| Heizleistung                      | kW          | 10 - 15       | 10 - 15       | 10 - 15       | 10 - 15       |
| WW-Leistung b. 10/50°C*           | kW /l/min   | 37 / 13,3     | 45 / 16,1     | 52 / 18,4     | 55 / 19,0     |
| Nenndruck Versorgung / Heizung    | PN          | 6             | 6             | 6             | 6             |
| Nenndruck Trinkwasser             | PN          | 10            | 10            | 10            | 10            |
| Min. statischer Kaltwasserdruck   | bar         | 1,5           | 1,5           | 1,5           | 1,5           |
| Dämmmaterial / Wärmeleitfähigkeit | -/W/mk      | EPP/λ = 0,039 | EPP/λ = 0,039 | EPP/λ = 0,039 | EPP/λ = 0,039 |
| max. Vorlauftemperatur            | °C          | 95            | 95            | 95            | 95            |
| Anschlussdimension                | IG          | G3/4"         | G3/4"         | G3/4"         | G3/4"         |
| Massangaben                       |             |               |               |               |               |
| Höhe                              | mm          | 590           | 590           | 590           | 590           |
| Breite                            | mm          | 545           | 545           | 545           | 545           |
| Tiefe [mit Wärmedämmhaube]        | mm          | 143 [155]     | 143 [155]     | 143 [155]     | 143 [155]     |
| Gewicht HT / HT-ULTRA             | kg          | 16/17         | 16/18         | -/19          | 18/-          |

|   |          |         |         |         |
|---|----------|---------|---------|---------|
| <b>CAT-LT-CIRC</b>                              | Art.-Nr. | 8615756 | 8615757 | 8615758 |
| <b>CAT-LT-CIRC +<br/>Wärmedämmhaube**</b>       | Art.-Nr. | 2074778 | 2074779 | 2074780 |
| <b>CAT-LT-ULTRA-CIRC</b>                        | Art.-Nr. | 8615759 | 8615760 | 8616689 |
| <b>CAT-LT-ULTRA-CIRC +<br/>Wärmedämmhaube**</b> | Art.-Nr. | 2074781 | 2074782 | 2075153 |

\*10/50 [Kalt-/Warmwassertemp. in °C und einer Puffervorlauftemperatur von 65°C]

\*\*Bitte Lieferzeiten anfragen.

Wohnungsstation zum Betrieb mit Flächenheizung, Heizkörpern und zur dezentralen hygienischen Warmwasserbereitung

Inkl. Zirkulationsset: Bestehend aus 7m-HE-Zirkulationspumpe, 10bar-Sicherheitsventil, Rückschlagklappe, Kugelhahn, Verrohrung

Hocheffizienzpumpe für Niedertemperaturheizsysteme integriert

Inkl. Stellantrieb für Zonenventil zur Heizkreisabschaltung

Serienmässige Anschlussmöglichkeit für Badheizkörper

Sicherheitsthermostat integriert

WOLF RatioFlow-Regler für höchsten Warmwasserkomfort: Kombiniert Proportionalmengenregler, Zonenventil und thermostatische Nachregelung

Serienmässig mit Differenzdruckregler [heizungsseitig]

Schnelles Steckverbindingssystem Plug&Seal

Die genannten Preise sind unverbindliche Preisempfehlungen, und verstehen sich ohne die gesetzliche Mehrwertsteuer.

Inkl. Zirkulationsbrücke SummerBypass mit einstellbarem Thermostat

Serienmässig gedämmte Rückwand, Front-Dämmhaube optional

Schmutzfänger im Primärvorlauf integriert

Für Dauerbetrieb geeignete Kaltwasser- und Wärmemengenzähler-Passstücke

Extrem flache und kompakte Bauform im Baukastenprinzip

Energieeffiziente MicroPlate™-Wärmetauscher mit patentiertem Strömungsverhalten

CAT-LT: Mit kupfergelötetem Edelstahlwärmetauscher COPPER

CAT-LT-ULTRA: Für besonders hohe Ansprüche: Inkl. reinem Edelstahlwärmetauscher ULTRA und Wasserschlagdämpfer

Produktauswahl anhand der Wasserqualität: Einsatzgrenzen gemäss Technischer Broschüre WOLF Wohnungsstation

WOLF WOHNUNGSSTATIONEN

# WOLF

## ZUBEHÖR WOHNUNGSSTATION

WOHNUNGS-  
STATIONEN

für Produkt Art.-Nr.



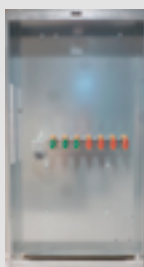
### CAT ANBINDUNGSSET

Set für hydraulisch optimal abgestimmten Betrieb eines WOLF Wärmeerzeugers mit Pufferspeicher SPU-2 und WOLF Wohnungsstationen CAT.

Bestehend aus:

- 1x Temperaturfühler 6mm NTC 5K,
- 1x Solar-Speicher-Tauchhülse 1/2",
- 1x Tauchhülse 1/2" 200mm Kabelvers.
- 3-Wege-Mischer aus Messing inklusive Motor 230V  
120 s/90 Grad, 6 Nm.  
[Ansteuerung über WOLF Kaskadenmodul]

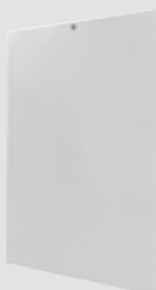
|               |                       |         |     |
|---------------|-----------------------|---------|-----|
| DN20, kvs 6,3 | CGB-50                | 8615520 | H43 |
| DN25, kvs 10  | CGB-75                | 8615517 | H43 |
| DN32, kvs 16  | CGB-100,<br>MGK-2-130 | 8615518 | H43 |
| DN40, kvs 25  | MGK-2-170/210         | 8615521 | H43 |
| DN50, kvs40   | MGK-2-250/300         | 8615522 | H43 |



### UNTERPUTZKASTEN INKL. KUGELHAHNSET

|              |                                    |         |     |
|--------------|------------------------------------|---------|-----|
| 640x910x150  | CAT-HT                             | 8908970 | H43 |
| 690x910x150* | CAT-HT [-CIRC]                     | 8908899 | H43 |
| 640x1350x150 | CAT-LT<br>[≤8 Heizkreise]          | 8908980 | H43 |
| 690x1350x150 | CAT-LT [-CIRC]<br>[≤ 8 Heizkreise] | 8908900 | H43 |
| 850x1350x150 | CAT-LT [-CIRC]<br>[> 8 Heizkreise] | 8908901 | H43 |

\* zur Montage von CIRC-Variante ist zusätzlich Platz unterhalb des Kastens notwendig



### SICHTTEIL UNTERPUTZKASTEN

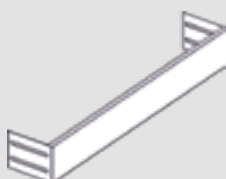
|          |                           |         |     |
|----------|---------------------------|---------|-----|
| 685x935  | UP-Kasten<br>640x910x150  | 8908977 | H43 |
| 735x935  | UP-Kasten<br>690x910x150  | 8908902 | H43 |
| 685x1375 | UP-Kasten<br>640x1350x150 | 8908983 | H43 |
| 735x1375 | UP-Kasten<br>690x1350x150 | 8908903 | H43 |
| 895x1375 | UP-Kasten<br>850x1350x150 | 8908904 | H43 |



|                         |  |         |     |
|-------------------------|--|---------|-----|
| HÖHENVERSTELLBARE FÜSSE |  | 8908955 | H43 |
|-------------------------|--|---------|-----|

### UNTERPUTZLEISTEN

|            |                 |         |     |
|------------|-----------------|---------|-----|
| Breite 640 | UP-Kasten b=640 | 8908964 | H43 |
| Breite 690 | UP-Kasten b=690 | 8908957 | H43 |
| Breite 850 | UP-Kasten b=850 | 8908959 | H43 |





für Produkt                      Art.-Nr.                      RG



**AUFPUTZHAUBE**

mit den Abmessungen  
BxHxT [mm]

**600x780x200 ohne Tür\***

CAT-HT

8908896

H43

**690x1300x180 mit Tür**

CAT-LT [-CIRC]  
[≤ 8 Heizkreise]

8908897

H43

**850x1300x180 mit Tür**

CAT-LT [-CIRC]  
[> 8 Heizkreise]

8908898

H43

\* nicht Kompatibel mit CIRC-Variante



**KUGELHAHNSET**

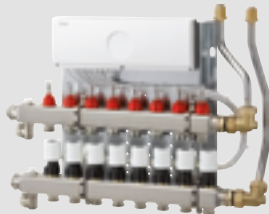
mit Montageschiene

CAT-HT/LT [-CIRC] ohne  
UP-Kasten

8908954

H43

inkl. 7 Stück Kugelhähne; G $\frac{3}{4}$ " IG;  
(mit DVGW-Zulassung trinkwasserseitig)



**HEIZKREISVERTEILER MIT REGLER CUC**

Verteilsystem für Flächenheizung mit Durchflussmesser und festverdrahteter Einzelraumregelung UF-Control.

bestehend aus:

Vorlaufverteiler mit Durchflussanzeige,  
Rücklaufsammler,  
Montagezubehör für den Anschluss an eine  
Wohnungsstation mit Festwertregelung.  
Inklusive vorverdrahteter Einzelraumregelung  
UF-Control 230V, mit integrierter  
Pumpenlogik.

UF-Control 230V aufgebaut auf den Flächen-  
heizkreis-Verteiler und fertig verdrahtet mit je  
einem thermischen Stellantrieb pro Heizkreis.  
Pro Kreis wird zusätzlich noch ein Raumthermo-  
stat z.B. Raumtemperaturregler WT-P oder WT-T  
benötigt.

Mit integrierter Entlüftungs-bzw.  
Entleerungsmöglichkeit pro Verteilerbalken.

**2 Heizkreise**

CAT-LT [-CIRC]

2072442

H43

**3 Heizkreise**

CAT-LT [-CIRC]

2072443

H43

**4 Heizkreise**

CAT-LT [-CIRC]

2072444

H43

**5 Heizkreise**

CAT-LT [-CIRC]

2072445

H43

**6 Heizkreise**

CAT-LT [-CIRC]

2072446

H43

**7 Heizkreise**

CAT-LT [-CIRC]

2072447

H43

**8 Heizkreise**

CAT-LT [-CIRC]

2072448

H43

**9 Heizkreise**

CAT-LT [-CIRC]

2072449

H43

**10 Heizkreise**

CAT-LT [-CIRC]

2072450

H43

**11 Heizkreise**

CAT-LT [-CIRC]

2072451

H43

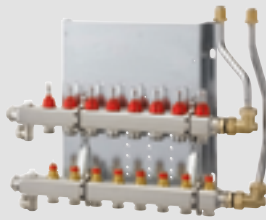
**12 Heizkreise**

CAT-LT [-CIRC]

2072452

H43

# WOLF ZUBEHÖR WOHNUNGSSTATION



## HEIZKREISVERTEILER MANUELL CUC-B

Verteilungssystem für Flächenheizung mit Durchflussmesser.

bestehend aus:

Vorlaufverteiler mit Durchflussanzeige, Rücklaufsammler mit voreinstellbarem Ventil zum hydraulischen Abgleich der Heizkreise, Montagezubehör für den Anschluss an eine Wohnungsstation mit Festwertregelung.

Mit integrierter Entlüftungs- bzw. Entleerungsmöglichkeit pro Verteilerbalken.

|               | für Produkt    | Art.-Nr. | RG  |
|---------------|----------------|----------|-----|
| 2 Heizkreise  | CAT-LT [-CIRC] | 2072431  | H43 |
| 3 Heizkreise  | CAT-LT [-CIRC] | 2072432  | H43 |
| 4 Heizkreise  | CAT-LT [-CIRC] | 2072433  | H43 |
| 5 Heizkreise  | CAT-LT [-CIRC] | 2072434  | H43 |
| 6 Heizkreise  | CAT-LT [-CIRC] | 2072435  | H43 |
| 7 Heizkreise  | CAT-LT [-CIRC] | 2072436  | H43 |
| 8 Heizkreise  | CAT-LT [-CIRC] | 2072437  | H43 |
| 9 Heizkreise  | CAT-LT [-CIRC] | 2072438  | H43 |
| 10 Heizkreise | CAT-LT [-CIRC] | 2072439  | H43 |
| 11 Heizkreise | CAT-LT [-CIRC] | 2072440  | H43 |
| 12 Heizkreise | CAT-LT [-CIRC] | 2072441  | H43 |



## THERMISCHER STELLANTRIEB FÜR HEIZKREIS-VERTEILER CUC

mit Stellungsanzeige, ohne Handverstellung.

Kabellänge: 1,2 m

Elektroanschluss: 230 V

Leistungsaufnahme: 2 W

|                   |         |     |
|-------------------|---------|-----|
| CAT-HT/LT [-CIRC] | 2746229 | H43 |
|-------------------|---------|-----|



## EINZELRAUMREGELUNG UF-CONTROL F. HEIZKREISVERTEILER CUC

|     |         |     |
|-----|---------|-----|
| CUC | 2747979 | H43 |
|-----|---------|-----|



## WÄRMEDÄMMHAUBE

Abdeckhaube zur Wärmedämmung der Vorderseite der Wohnungsstation.

Tiefe: 155mm

EPP  $\lambda = 0,039$  W/mK

Brandschutzklasse: B2 nach DIN 4102

|                   |         |     |
|-------------------|---------|-----|
| CAT-HT/LT [-CIRC] | 1669320 | H43 |
|-------------------|---------|-----|



## RAUMTEMPERATURREGLER WT-P 230V

Programmierbarer Regler mit Wochenprogramm, Abwesenheitsfunktion und Frostschutzmodus.

Drei Modi für Temperaturregelung.

Display mit Hintergrundbeleuchtung

In Kombination mit dem „Thermischen Stellantrieb für Zonenventil“ kann eine Heizzeitenregelung für Heizkörpersysteme realisiert werden.

|                   |         |     |
|-------------------|---------|-----|
| CAT-HT/LT [-CIRC] | 2746128 | H41 |
|-------------------|---------|-----|






## RAUMTEMPERATURREGLER WT-T 230V

Temperaturregler zur einfachen Einstellung der Komforttemperatur, inkl. Frostschutzmodus, inkl. LED-Statusanzeige.

|                   |         |     |
|-------------------|---------|-----|
| CAT-HT/LT [-CIRC] | 2746129 | H41 |
|-------------------|---------|-----|

Art.-Nr.

|   |  |                   |         |           |
|---|--|-------------------|---------|-----------|
|  | <p><b>FUSSBODENTEMPATURSENSOR FÜR RAUM-TEMPERATURREGLER WT-P</b><br/>zur Erfassung und Begrenzung der Fussbodentemperatur</p>  | CAT-LT [-CIRC]    | 2746136 | H41       |
|  | <p><b>WÄRMEMENGEZÄHLER</b><br/>Kompakter Ultraschall-Wärmemengezähler DN15 mit integriertem M-Bus und zwei PT1000 Temperaturfühlern.<br/>Grosses LCD-Display mit Menüführung und Informationsanzeige</p> <p>Speicher: Datenverlauf über 2 Jahre, Speicherung von jährlichen und monatlichen Werten (einschl. Impulseingang)<br/>Nenndurchfluss: 1,5 m<sup>3</sup>/h<br/>Einbaumass: 110 mm, G3/4" AG</p> | CAT-HT/LT [-CIRC] | 2746130 | H41       |
|  | <p><b>THERMISCHER STELLANTRIEB FÜR ZONENVENTIL</b><br/>in Kombination mit Raumtemperaturregler WT-P kann eine Heizzeitenregelung für Heizkörpersysteme realisiert werden.<br/>Stromlos geschlossen.</p>  | CAT-HT [-CIRC]    | 2072430 | 21,60 H43 |

# WOLF

## TECHNISCHE DATEN

### WOHNUNGSSTATIONEN

| TYP                                    | CAT-37-HT/LT   | CAT-45-HT/LT       | CAT-55-HT/LT |
|--|--|--------------------|--------------|
|  | CAT-37-HT/LT-ULTRA   | CAT-45-HT/LT-ULTRA |              |
| Wärmeübertrager Werkstoff              | Platten: Edelstahl, W-Nr.: 1.4404                                |                    |              |
| Maximaler Zulässiger Druck Primär      | Lot: COPPER-Kupfer / ULTRA-Edelstahl                             |                    |              |
| Maximaler Zulässiger Druck Warmwasser  | CAT-LT: PN6 / CAT-HT: PN10                                       |                    |              |
| Minimaler statischer Kaltwasserdruck   | PN 10  |                    |              |
| Material Wärmedämmung EPP              | 1,5  |                    |              |
| Maximale Versorgungstemperatur         | EPP/λ = 0,039  |                    |              |
| Elektrischer Anschluss                 | 95   |                    |              |
| Anschlussdimension                     | nur für CAT-LT: 1 ~ NPE / 230 VAC / 50 Hz / 10 A / B / max. 45 W |                    |              |
| Masse                                  | G 3/4"   |                    |              |
| Gewicht ohne Gehäuse, ohne Zirkulation | 590/545/143  |                    |              |
|  | HT max. 13 kg / LT max. 17 kg                                    |                    |              |

| TYP                           | CAT-37-HT/LT       |         | CAT-45-HT/LT       |         | CAT-55-HT/LT |         |
|-------------------------------|--------------------|---------|--------------------|---------|--------------|---------|
|                               | CAT-37-HT/LT-ULTRA |         | CAT-45-HT/LT-ULTRA |         |              |         |
| Leistungsdaten für Warmwasser |                    |         |                    |         |              |         |
| Station Nennleistung          | kW                 |         | 45                 |         | 55           |         |
| Versorgungsleistung           | kW                 |         | 45                 |         | 55,5         |         |
| Temperaturen Primär           | 65/19,1            | 65/22,4 | 65/17,6            | 65/20,6 | 65/14        | 65/15,8 |
| Temperaturen Trinkwasser      | 10/45              | 10/50   | 10/45              | 10/50   | 10/45        | 10/50   |
| Durchfluss Primär             | 11,8               | 12,7    | 13,9               | 14,8    | 15,8         | 15,8    |
| Durchfluss Trinkwasser        | 15,2               | 13,3    | 18,4               | 16,1    | 22,5         | 19      |
| Druckverlust Primär *         | 16                 | 18      | 18                 | 21      | 41           | 41      |

| TYP                           | CAT-52-HT/LT-ULTRA |  |         |
|-------------------------------|--------------------|--|---------|
| Leistungsdaten für Warmwasser |                    |  |         |
| Station Nennleistung          | kW                 |  | 52      |
| Versorgungsleistung           | kW                 |  | 42      |
| Temperaturen Primär           | °C                 |  | 65/16,7 |
| Temperaturen Trinkwasser      | °C                 |  | 55/16,5 |
| Durchfluss Primär             | l/min              |  | 10/45   |
| Durchfluss Trinkwasser        | l/min              |  | 15,3    |
| Druckverlust Primär *         | kPa                |  | 17,2    |
|                               |                    |  | 17      |

| TYP                          | 10kW  | 10kW | 10kW |
|------------------------------|-------|------|------|
| Leistungsdaten Heizung       |       |      |      |
| Temperatur Spreizung         | K     |      | 40   |
| Druckverlust CAT-HT Primär * | kPa   |      | 1    |
| Druckverlust CAT-LT Primär * | kPa   |      | 2    |
| Durchfluss Primär            | l/min |      | 7,2  |
|                              |       |      | 4,8  |
|                              |       |      | 3,6  |

\* ohne Wärmemengenzähler