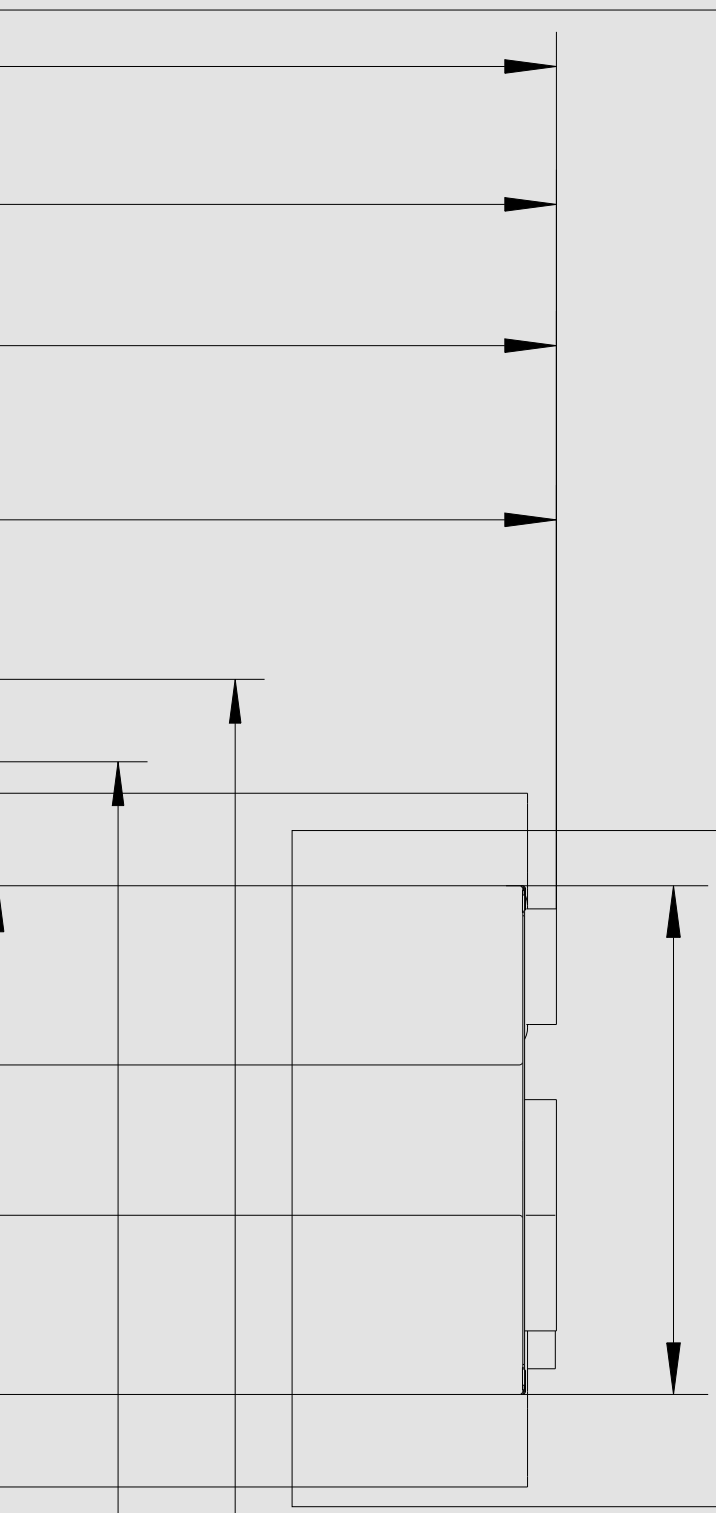


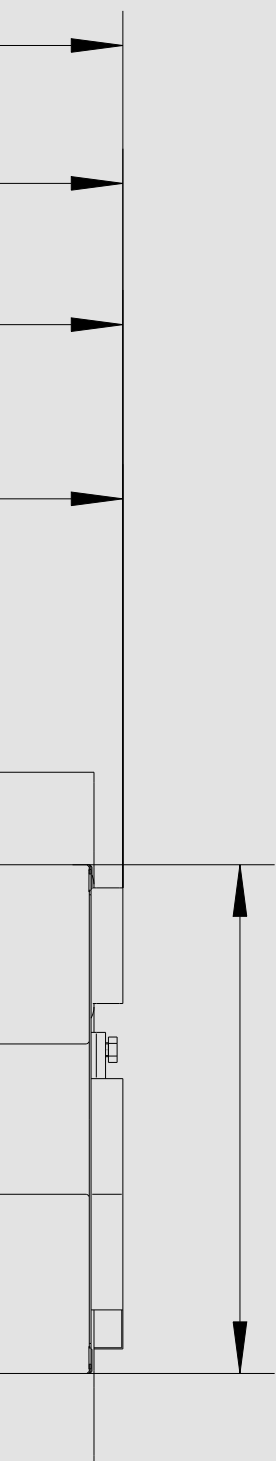


# WOLF WOHNRAUMLÜFTUNG

2021/2022



**WOLF**



## DAS UMFASSENDE GERÄTESORTIMENT

des Systemanbieters WOLF bietet bei Gewerbe- und Industriebau, bei Neubau sowie bei Sanierung/Modernisierung die ideale Lösung. Das WOLF Regelungsprogramm erfüllt jeden Wunsch in Bezug auf das perfekte Raumklima. Die Produkte sind einfach zu bedienen und arbeiten energiesparend und zuverlässig. Solarthermieranlagen lassen sich in kürzester Zeit auch in vorhandene Anlagen integrieren.

WOLF Produkte sind problemlos und schnell montiert und gewartet.

Die Abbildungen entsprechen in etwa den tatsächlichen Ausführungen der Artikel. Diese Abbildung dient vor allem der schnelleren und besseren Suche und Identifikation des benötigten Produktes.

# WOLF

## WOHNRAUMLÜFTUNG

<b>WOHNRAUMLÜFTUNG</b>	02
<b>CWL-2-225</b>	Wohnraumlüftung mit Wärmerückgewinnung 02
<b>CWL-2-325/400</b>	Wohnraumlüftung mit Wärmerückgewinnung 03
<b>CWL-180 EXCELLENT</b>	Wohnraumlüftung mit Wärmerückgewinnung 04
<b>CWL-300/400 EXCELLENT</b>	Wohnraumlüftung mit Wärmerückgewinnung 05
<b>CWL-T EXCELLENT</b>	Wohnraumlüftung mit Wärmerückgewinnung 06
<b>CWL-F EXCELLENT</b>	Wohnraumlüftung mit Wärmerückgewinnung 07
<b>DEZENTRALE WOHNRAUMLÜFTUNG</b>	08
<b>CWL-D</b>	Dezentrales Lüftungsgerät mit Wärmerückgewinnung 08
<b>ZUBEHÖR CWL-D</b>	09
<b>REGELUNG WRS-2 / REGULUNGSZUBEHÖR</b>	10
<b>REGELUNG WRS-2</b>	10
<b>REGULUNGSZUBEHÖR</b>	11
<b>ZUBEHÖR</b>	14
<b>ZUBEHÖR</b>	14
<b>ISO-ROHRSYSTEM</b>	16
<b>DACHANSCHLÜSSE</b>	17
<b>AUSSEN- UND FORTLUFTANSCHLÜSSE</b>	18
<b>SCHALLDÄMPFER</b>	20
<b>LUFTVERTEILER FÜR CWL EXCELLENT UND CWL-2</b>	21
<b>ZUBEHÖR LUFTVERTEILER</b>	22
<b>FLEXIBLES SCHLAUCHSYSTEM RUND FÜR CWL EXCELLENT UND CWL-2</b>	23
<b>ZUBEHÖR FLEXIBLES SCHLAUCHSYSTEM RUND UND FLACHKANAL</b>	25
<b>FLACHKANALSYSTEM FÜR CWL EXCELLENT UND CWL-2</b>	26
<b>ZU- / ABLUFTVENTILE FÜR CWL EXCELLENT UND CWL-2</b>	28
<b>FILTER</b>	29
<b>TECHNISCHE DATEN</b>	31



## CWL-2-225 WOHNRAUMLÜFTUNG MIT WÄRMERÜCKGEWINNUNG

**NEU**

Lieferbar ab Quartal 2/2021



RG | H35

TYP	CWL-2	225
Energieeffizienzklasse <sup>1)</sup>	A+ → F	<b>A</b>
max. Luftleistung	m <sup>3</sup> /h	225
elektr. Leistungsaufnahme	W	8 - 92,2
Wärmebereitstellungsgrad maximal	%	98
Massangaben		
Kanalanschlussdurchmesser	mm	125
Höhe	mm	650
Breite	mm	600
Tiefe	mm	455
Gewicht	kg	29

4/0 L	Art.-Nr.	2139776
4/0 R	Art.-Nr.	2139777

<sup>1)</sup> A+ mit mindestens zwei Sensoren

Die Wohnraumlüftung bietet ganzjährig energiesparendes und komfortables Lüften.

Geeignet für Wohnungen, Ein- und Mehrfamilienhäuser.

Mit dem Kunststoff-Kreuz-Gegenstromwärmetauscher wird der Abluft die enthaltene Wärme entzogen und an die frische Zuluft übertragen.

Saubere, pollenfreie, frische Luft - Lüften bei geschlossenen Fenstern, ohne Strassenlärm (nicht nur für Allergiker)

Automatische Frostschutzregelung

Constant Flow Ventilatoren

Niedriger Energieverbrauch durch Gleichstromventilatoren

BM-2 zur Bedienung (optional)

Elektr. Vorheizregister 1000 W im Gerät integriert  
Bypass serienmässig

Filter ISO Coarse 60 % [G4] / ePM1 50 % [F7] optional als Zubehör

Gerät steckerfertig verdrahtet.  
Filterwechselanzeige am Gerät, am Bedienmodul oder am 4-Stufenschalter

Passivhauszertifikat, DIBt-Zulassung beantragt

Inkl. Kugelsiphon

In Verbindung mit WOLF Link Home ist das Gehäuse für Zusatzplatine (Art.-Nr. 2747551) erforderlich.



## CWL-2-325/400 WOHNRAUMLÜFTUNG MIT WÄRMERÜCKGEWINNUNG

NEU



RG | H35

TYP	CWL-2	325	400
Energieeffizienzklasse <sup>1)</sup>	A+ → F	A	A
max. Luftleistung	m³/h	325	400
elektr. Leistungsaufnahme	W	6 - 145	8 - 178
Wärmebereitstellungsgrad maximal	%	98	99
Massangaben			
Kanalanschlussdurchmesser	mm	160	180
Höhe 4/0	mm	650	650
Höhe 2/2	mm	710	710
Breite	mm	750	750
Tiefe	mm	560	560
Gewicht	kg	37	37

4/0 R Enthalpie	Art.-Nr.	2139588*	
4/0 R	Art.-Nr.	2139586	2139592
4/0 L Enthalpie	Art.-Nr.	2139587*	
4/0 L	Art.-Nr.	2139585	2139591
2/2 R	Art.-Nr.	2139770	2139774
2/2 L	Art.-Nr.	2139769	2139773

\* Lieferzeit auf Anfrage

<sup>1)</sup> A+ mit mindestens zwei Sensoren

Die Wohnraumlüftung bietet ganzjährig energiesparendes und komfortables Lüften.

Geeignet für Wohnungen, Ein- und Mehrfamilienhäuser.

Mit dem Kunststoff-Kreuz-Gegenstromwärmetauscher wird der Abluft die enthaltene Wärme entzogen und an die frische Zuluft übertragen.

Saubere, pollenfreie, frische Luft - Lüften bei geschlossenen Fenstern, ohne Strassenlärm (nicht nur für Allergiker)

Automatische Frostschutzregelung

Constant Flow Ventilatoren

Niedriger Energieverbrauch durch Gleichstromventilatoren

BM-2 zur Bedienung (optional)

Elektr. Vorheizregister 1000 W im Gerät integriert  
Bypass serienmässig

Filter ISO Coarse 60 % (G4) / ePM1 50 % (F7) optional als Zubehör

Gerät steckerfertig verdrahtet.

Filterwechselanzeige am Gerät, am Bedienmodul oder am 4-Stufenschalter

Passivhauszertifikat, DIBt-Zulassung beantragt

Inkl. Kugelsiphon

In Verbindung mit WOLF Link Home ist das Gehäuse für Zusatzplatine (Art.-Nr. 2747551) erforderlich.



## CWL-180 EXCELLENT WOHNRAUMLÜFTUNG MIT WÄRMERÜCKGEWINNUNG



RG | H35

TYP	CWL Excellent 180	180
Energieeffizienzklasse <sup>1)</sup>	A+ → F	<b>B</b>
Luftvolumenstrom bei 150 Pa	m³/h	180
elektr. Leistungsaufnahme	W	16 - 132
Wärmebereitstellungsgrad maximal	%	92
Massangaben		
Kanalanschlussschlauchdurchmesser	mm	125
Höhe	mm	600
Breite	mm	560
Tiefe	mm	315
Gewicht	kg	25

4/0 L	Art.-Nr.	2137995*
4/0 R	Art.-Nr.	2137994

\* Lieferzeit auf Anfrage

<sup>1)</sup> A mit Zeitschaltuhr und mit mindestens einem Sensor

Die Wohnraumlüftung bietet ganzjährig energiesparendes und komfortables Lüften.

Geeignet für Wohnungen, Ein- und Mehrfamilienhäuser.

Mit dem Kreuz-Gegenstromwärmetauscher wird der Abluft die enthaltene Wärme entzogen und an die frische Zuluft übertragen.

Kompakte Bauweise, für Wandmontage

Saubere, pollenfreie, frische Luft - Lüften bei geschlossenen Fenstern, ohne Strassenlärm (nicht nur für Allergiker)

Herausnehmbarer Kunststoff-Kreuz-Gegenstromwärmetauscher

Automatische Frostschutzregelung

Constant Flow Ventilatoren

Niedriger Energieverbrauch durch Gleichstromventilatoren

BM-2 zur Bedienung (optional)

Gerät steckerfertig verdrahtet.

Filterwechselanzeige am Gerät, am Bedienmodul oder am 4-Stufenschalter



## CWL-300/400 EXCELLENT WOHNRAUMLÜFTUNG MIT WÄRMERÜCKGEWINNUNG



RG | H35

TYP	CWL Excellent	300	400
Energieeffizienzklasse <sup>1)</sup>	A+ → F	A	A
Luftvolumenstrom bei 150 Pa	m³/h	300	400
elektr. Leistungsaufnahme	W	3 - 138	3 - 172
Wärmebereitstellungsgrad maximal	%	89	93
Massangaben			
Kanalanschlussthroughmesser	mm	160	180
Höhe	mm	765	765
Breite	mm	677	677
Tiefe	mm	564	564
Gewicht	kg	38	38
2/2 L	Art.-Nr.	2137991	2137943
2/2 R	Art.-Nr.	2137993	2137940*
4/0 L	Art.-Nr.	2137990	2137942
4/0 R	Art.-Nr.	2137992	2137939

\* Lieferzeit auf Anfrage

<sup>1)</sup> A+ mit mindestens zwei Sensoren

Die Wohnraumlüftung bietet ganzjährig energiesparendes und komfortables Lüften.

Geeignet für Wohnungen, Ein- und Mehrfamilienhäuser.

Mit dem Kreuz-Gegenstromwärmetauscher wird der Abluft die enthaltene Wärme entzogen und an die frische Zuluft übertragen.

Kompakte Bauweise, für Wandmontage

Saubere, pollenfreie, frische Luft - Lüften bei geschlossenen Fenstern, ohne Strassenlärm (nicht nur für Allergiker)

Herausnehmbarer Kunststoff-Kreuz-Gegenstromwärmetauscher

Automatische Frostschutzregelung

Constant Flow Ventilatoren

Niedriger Energieverbrauch durch Gleichstromventilatoren

BM-2 zur Bedienung [optional]

Elektr. Vorheizregister 1000 W im Gerät integriert  
Bypass serienmässig

Filter ISO Coarse 60 % [G4] / ePM1 50 % [F7] optional als Zubehör

Gerät steckerfertig verdrahtet.  
Filterwechselanzeige am Gerät, am Bedienmodul oder am 4-Stufenschalter

DIBt-Zulassung und Passivhauszertifikat



## CWL-T EXCELLENT WOHNRAUMLÜFTUNG MIT WÄRMERÜCKGEWINNUNG



RG | H35

TYP	CWL-T Excellent	300
Energieeffizienzklasse <sup>1)</sup>	A+ → F	<b>A</b>
max. Luftleistung bei 150 Pa	m³/h	300
elektr. Leistungsaufnahme	W	10 - 164
Wärmebereitstellungsgrad maximal	%	93
Massangaben		
Kanalanschlussschlauchdurchmesser	mm	160
Höhe	mm	1288
Breite	mm	475
Tiefe	mm	586
Gewicht	kg	50

4/0 L	Art.-Nr.	2138103
-------	----------	---------

<sup>1)</sup> A+ mit mindestens zwei Sensoren

Die Wohnraumlüftung bietet ganzjährig energiesparendes und komfortables Lüften.

Geeignet für Wohnungen, Ein- und Mehrfamilienhäuser.  
Mit dem Kreuz-Gegenstromwärmetauscher wird der Abluft die enthaltene Wärme entzogen und an die frische Zuluft übertragen.

Kompakte Bauweise, für Bodenaufstellung

Saubere, pollenfreie, frische Luft - Lüften bei geschlossenen Fenstern, ohne Strassenlärm (nicht nur für Allergiker)

Herausnehmbarer Kunststoff-Kreuz-Gegenstromwärmetauscher

Bypass serienmässig

Automatische Frostschutzregelung

Constant Flow Ventilatoren

Niedriger Energieverbrauch durch Gleichstromventilatoren

Inkl. Siphon

Elektr. Vorheizregister 1000 W im Gerät integriert

Filter ISO Coarse 60 % (G4) / ePM1 50 % (F7) optional als Zubehör

Gerät steckerfertig verdrahtet.

Filterwechselanzeige am Bedienmodul oder am 4-Stufenschalter

DIBt-Zulassung und Passivhauszertifikat

Hydraulisches Nachheizregister (optional)

**Hinweis:** BM-2/RM-2 zur Bedienung notwendig





## CWL-F EXCELLENT WOHNRAUMLÜFTUNG MIT WÄRMERÜCKGEWINNUNG



RG | H35

TYP	CWL-F Excellent	150	300
Energieeffizienzklasse <sup>1)</sup>	A+ → F	A	A
Luftvolumenstrom bei 150 Pa	m³/h	150	300
elektr. Leistungsaufnahme	W	11 - 72	9 - 163
Wärmebereitstellungsgrad maximal	%	94	92
Massangaben			
Kanalanschlussthroughmesser	mm	125	160
Höhe	mm	1000	1185
Breite	mm	660	644
Tiefe	mm	198	310
Gewicht	kg	25	37

mit Vorheizregister	Art.-Nr.	2138099	
ohne Vorheizregister	Art.-Nr.	2138091*	2138098

\* Lieferzeit auf Anfrage

<sup>1)</sup> A+ mit mindestens zwei Sensoren

Die Wohnraumlüftung mit integriertem Bypass bietet ganzjährig energiesparendes und komfortables Lüften.  
Geeignet für Wohnungen, Ein- und Mehrfamilienhäuser.  
Mit dem Kreuz-Gegenstromwärmetauscher wird der Abluft die enthaltene Wärme entzogen und an die frische Zuluft übertragen.

Kompakte Bauweise, für Decken- und Wandmontage

Saubere, pollenfreie, frische Luft - Lüften bei geschlossenen Fenstern, ohne Strassenlärm (nicht nur für Allergiker)

Herausnehmbarer Kunststoff-Kreuz-Gegenstromwärmetauscher

Bypass serienmässig

Automatische Frostschutzregelung

Constant Flow Ventilatoren

Niedriger Energieverbrauch durch Gleichstromventilatoren

Bei CWL-F-150 Excellent elektr. Vorheizregister 375 W im Gerät integriert

Filter ISO Coarse 60 % [G4] / ePM1 50 % [F7] optional als Zubehör

Gerät steckerfertig verdrahtet.  
Filterwechselanzeige am Bedienmodul oder am 4-Stufenschalter

DIBt-Zulassung und Passivhauszertifikat

**Hinweis:** BM-2/RM-2 zur Bedienung notwendig



## CWL-D DEZENTRALES LÜFTUNGSGERÄT MIT WÄRMERÜCKGEWINNUNG

RG | H35

TYP	CWL-D-70	70
Energieeffizienzklasse	A+ → F	<b>A</b>
Luftvolumenstrom	m³/h	70
Wärmebereitstellungsgrad maximal	%	87
Massangaben		
Gerätedurchmesser	mm	250
Kernlochbohrung	Ø mm	260 (mit 3° Gefälle nach aussen)
für Wandstärke mit Zubehör	mm	300-500
für Wandstärken ohne Zubehör	mm	500-600
Gewicht	kg	14

<b>Aussenwandhaube</b>	Art.-Nr.	2138513
<b>Edelstahl</b>		
<b>Aussenwandhaube</b>	Art.-Nr.	2138512
<b>weiss [RAL9010]</b>		

Innenblende weiss

Saubere, pollenfreie, frische Luft - Lüften bei geschlossenen Fenstern, ohne Strassenlärm (nicht nur für Allergiker)

Herausnehmbarer Kunststoff-Gegenstromwärmetauscher

Bypass serienmässig

Automatische Frostschutzregelung

Niedriger Energieverbrauch durch Gleichstromventilatoren

Elektr. Vorheizregister 175 W im Gerät integriert

Filter ISO Coarse 60 % [G4] / ePM1 50 % [F7] optional als Zubehör für Zuluft

Gerät steckerfertig verdrahtet.  
Filterwechselanzeige am Gerät

DIBt-Zulassung beantragt



**VERLÄNGERUNG 50 MM**  
für Mauerstärken von 500 - 450 mm

weiss (RAL 9010)  
Edelstahl

2577710  
2577711

RG  
H36  
H36



**VERLÄNGERUNG 100 MM**  
für Mauerstärken 450 - 400 mm

weiss (RAL 9010)  
Edelstahl

2577616  
2577617

H36  
H36



**VERLÄNGERUNG 150 MM**  
für Mauerstärken von 400 - 350 mm

weiss (RAL 9010)  
Edelstahl

2577708  
2577709

H36  
H36



**VERLÄNGERUNG 200 MM**  
für Mauerstärken 350 - 300 mm

weiss (RAL 9010)  
Edelstahl

2577614  
2577615

H36  
H36

**ZUSATZPLATINE**  
[für Anschluss von Sensoren]

2577618

H36

**CO2 SENSOR INTERN**

Zusatzplatine CWL-D-70

2577619

H36

**FEUCHTE SENSOR INTERN**

Zusatzplatine CWL-D-70

2577620

H36

**FILTER-SET**  
2 Stück ISO Coarse 60 % [G4] und  
1 Stück ISO Coarse 60 % [G4]

1669246

H36

**FILTER-SET**  
2 Stück ISO Coarse 60 % [G4] und  
1 Stück ePM1 50 % [F7]

1669247

H36



### BEDIENMODUL BM-2

- zentrales Bedienmodul für WOLF Wärme-zeu-ger der WRS-2-Generation
- raum-/witterungsgeführter Temperaturregler
- zum Einbau in Wärmezeuger / Zusatzmodu-le oder in Wandsockel zur Fernbedienung
- mit Zeitprogrammen für Heizen, Warmwasser und Zirkulation
- intuitive Menüführung mit Klartextanzeige und 3,5" Farbdisplay
- Inbetriebnahme-Assistent mit automatischer Erkennung von Anlagenkomponenten
- Unterstützung von 5 Wärmezeugern mit KM-2
- Einstellung von Heiz- und Kühllkurven
- Einsetzbar als Fernbedienung für CWL Excel-lent / CWL-2
- Kompatibel mit WOLF Smartset

ohne Aussentemperaturfühler, BM-2 schwarz

CWL Excellent, CWL-2,  
CWL-F/T-Excellent

2745306

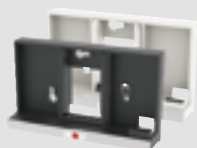
H41

inkl. Aussentemperaturfühler, BM-2 weiss

CWL Excellent, CWL-2,  
CWL-F/T-Excellent

2745927

H41



### WANDSOCKEL FÜR BM-2

zur Verwendung des Bedienmoduls BM-2 als Fernbedienung

BM-2

schwarz  
weiss

1731129

H41

1731442

H41



### RAUMMODUL RM-2

4 in 1: Automatische Erkennung der Funktion anhand von Anlagenkomponenten:

CWL Excellent, CWL-2,  
CWL-F/T-Excellent

2747657

H41

- Raumtemperaturregler mit Tages-/Wochenprogramm
- Fernbedienung für Wohnraumlüftung CWL Excel-lent / CWL 2 (gleichzeitig neben Raum-temperaturregelung)
- Fernbedienung aller Heiz- oder Mischkreise (mit BM/BM-2 im System)
- Fernbedienung für bis zu 7 einzelne Heizkrei-se mit mehreren RM-2 (mit BM/BM-2 im Sys-tem)
- Beleuchteter Touchscreen
- Integrierter Raumtemperaturfühler
- Anschluss per eBus-Schnittstelle
- Viele Funktionen: Urlaubsmodus, Störungsmeldungen, Temperaturanzeigen etc.
- Kompatibel mit WOLF Smartset

	für Produkt	Art.-Nr.	RG
	<b>LUFTQUALITÄTSFÜHLER (VOC)</b> Mischgassensor zur Erfassung der Luftqualität; Ausgangssignal 0 - 10 V, Spannungsversorgung 24 V <ul style="list-style-type: none"> <li>• Bei CWL-180 Excellent und CWL-F-300 Excellent Erweiterungssatz Zusatzfunktionen Art.-Nr. 2745273 erforderlich.</li> <li>• Bei CWL-2 Excellent Zusatzplatine Art.-Nr. 2747550 erforderlich.</li> </ul>	CWL Excellent, CWL-2, CWL-F/T-Excellent 2744756	H41
	<b>FEUCHTEFÜHLER</b> zur Messung der relativen Feuchte; Ausgangssignal 0 - 10 V, Spannungsversorgung 24 V <ul style="list-style-type: none"> <li>• Bei CWL-180 Excellent und CWL-F-300 Excellent Erweiterungssatz Zusatzfunktionen Art.-Nr. 2745273 erforderlich.</li> <li>• Bei CWL-2 Excellent Zusatzplatine Art.-Nr. 2747550 erforderlich.</li> </ul>	CWL Excellent, CWL-2, CWL-F/T-Excellent 2745192	H41
	<b>CO2-SENSOR AUFPUTZ</b> zur Messung des CO <sub>2</sub> -Gehaltes; Ausgangssignal 0 - 10 V, Spannungsversorgung 24 V <ul style="list-style-type: none"> <li>• Bei CWL-180 Excellent und CWL-F-300 Excellent Erweiterungssatz Zusatzfunktionen Art.-Nr. 2745273 erforderlich.</li> <li>• Bei CWL-2 Excellent Zusatzplatine Art.-Nr. 2747550 erforderlich.</li> </ul>	CWL Excellent, CWL-2, CWL-F/T-Excellent 2744854	H41
	<b>CO2-SENSOR EBUS UNTERPUTZ</b> zur Messung des CO <sub>2</sub> Gehaltes, Ausgangssignal 0 - 10 V, Spannungsversorgung 24 V  <b>Hinweis:</b> Max. 4 Stück pro Gerät anschliessbar.	CWL Excellent, CWL-2, CWL-F/T-Excellent 2745666	H41
	<b>WOLF LINK HOME LAN-/WLAN-SCHNITTSTELLEN-MODUL</b> bestehend aus: Schnittstellenmodul WOLF LINK HOME, Verbindungskabel, Montage-/Bedienungsanleitung, Netzwerkkabel <ul style="list-style-type: none"> <li>• Integrierte LAN- und WLAN-Schnittstelle zur Einbindung von WOLF Heizsystemen in ein Netzwerk oder</li> <li>• Zur Anbindung von WOLF Heizgeräten an das Smarthomesystem Wibutler</li> </ul> <b>Hinweis:</b> Für einen uneingeschränkten Zugang zu Funktionen und Betrieb empfehlen wir ein Bedienmodul BM-2. Gehäuse für Zusatzplatine Art.-Nr. 2747551 erforderlich.	TOB, MGK-2, CGB-2 Thermen/Zentralen, CWL-2 2746365	H41

# WOLF

## REGELUNGSZUBEHÖR



**WOLF LINK PRO - LAN/WLAN SCHNITTSTELLEN-MODUL EXTERN**  
bestehend aus:  
Schnittstellenmodul WOLF LINK PRO, Montage-/Bedienungsanleitung, eBus-Kabel, Netzteil, Netzwerkkabel

- LAN- und WLAN-Schnittstellenmodul für Wandmontage oder mobilen Einsatz
- Anbindung der WOLF Heizgeräte ans WOLF Smartset Portal / App
- Mobiler Einsatz zur Parametrierung der Heizungsanlage
- Spannungsversorgung über Netzteil oder USB

für Produkt

Art.-Nr.

RG

CWL Excellent, CWL-2, CWL-F/T-Excellent

2746366

H41

**Hinweis:** Für einen uneingeschränkten Zugang zu Funktionen und Betrieb empfehlen wir ein Bedienmodul BM-2.



**KNX-SCHNITTSTELLEN-SET EXTERN**  
Schnittstellen-Set zur Einbindung von WOLF Lüftungsgeräten in ein KNX Netzwerk  
bestehend aus:  
Schnittstellenmodul ISM8e, KNX-IP-BAOS Modul, Montage-/Bedienungsanleitung, Netzwerkkabel

CWL Excellent, CWL-2, CWL-F/T-Excellent

2745738

H41



**MOD-BUS-SCHNITTSTELLEN-SET EXTERN**  
Schnittstellen-Set zur Einbindung von WOLF Lüftungsgeräten in ein Mod-Bus Netzwerk (RS 485)

CWL Excellent, CWL-F/T-Excellent

2745805

H41



**ERWEITERUNGSSATZ ZUSATZFUNKTIONEN**  
9-polige Steckverbindung zum Anschluss von

- Nachheizregister
- Luftqualitätsfühler
- Feuchtfühler
- Rauchmelder

CWL-180 Excellent, CWL-F-300 Excellent

2745273

H41



**ZUSATZPLATINE**  
bei Verwendung von Feuchtfühler, CO2-Fühler und Luftqualitätsfühler;  
Öffner-/Schliesserkontakt 0 - 10 V Eingang, 24 V Ausgang

CWL-2

2747550

H36

**Hinweis:** Gehäuse für Zusatzplatine Art.-Nr. 2747551 erforderlich.



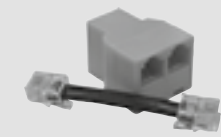
**GEHÄUSE FÜR ZUSATZPLATINE**

Zusatzplatine CWL-2, WOLF Link Home

2747551

H36

**Hinweis:** Bei Verwendung des WOLF LinkHome ist das Gehäuse für Zusatzplatine aber nicht die Zusatzplatine selbst erforderlich.



**MODULARVERTEILER RJ12**  
bestehend aus:  
Kabel und Splitter

für Produkt

Art.-Nr.

RG

2745312

H41



**RH-KANALFÜHLER**  
zur Messung der relativen Feuchte

CWL Excellent, CWL-2,  
CWL-F/T-Excellent

2745372

H41



**CWL-SEVICETOOL**  
zur einfachen Parametrierung  
Kostenlose Software finden sie auf unserer  
Homepage.

CWL Excellent, CWL-2,  
CWL-F/T-Excellent

2577544

H41



**4-STUFENSCHALTER**  
mit Filterwechselanzeige

2744518

H41

**Hinweis:** Anschlusskabel, schwarz notwendig.



**AUFPUTZGEHÄUSE FÜR 4-STUFENSCHALTER**

2744519

H41



**4-STUFENFERNBEDIENUNG**  
mit Filterwechselanzeige  
bestehend aus Sender und Empfänger

2747566

H36



**ANSCHLUSSKABEL, SCHWARZ**  
für 4-Stufenschalter

5 m [2 x RJ12/6]

2744520

H41

10 m [2 x RJ12/6]

2744521

H41

15 m [2 x RJ12/6]

2744522

H41



	für Produkt	Art.-Nr.	RG
<b>ELEKTRISCHES VORHEIZREGISTER 1000 W</b>			
<b>DN 125</b>	CWL-180 Excellent, CWL-F-150 Excellent	2745444	H36
<b>DN 160</b>	CWL-F-300 Excellent	2745259	H36



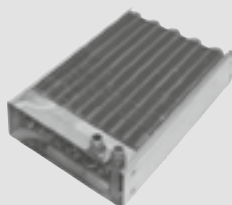
<b>ELEKTRISCHES NACHHEIZREGISTER 1000 W</b>			
<ul style="list-style-type: none"> <li>• Bei CWL-180 Excellent und CWL-F-300 Excellent Erweiterungssatz Zusatzfunktionen Art.-Nr. 2745273 erforderlich</li> <li>• Bei CWL-180 Excellent sind Reduzierungen DN 160/125 Art.-Nr. 2577404 erforderlich</li> </ul>			
<b>DN 125</b>	CWL-180 Excellent, CWL-F-150 Excellent	2745445	H36
<b>DN 160</b>	CWL-300-Excellent, CWL-F/T-300-Excellent	2745258	H36
<b>DN 180</b>	CWL-400 Excellent	2745206	H36



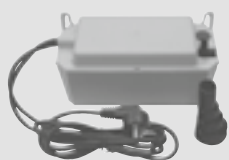
<b>VOR- UND NACHHEIZREGISTER 1000W</b>			
<b>DN 160</b>	CWL-2-325	2747549	H36
<b>DN 180</b>	CWL-2-400	2747583	H36



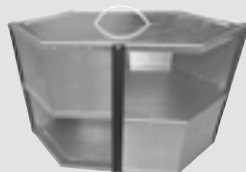
<b>ENTHALPIEWÄRMETAUSCHER ZUR FEUCHTE-RÜCKGEWINNUNG</b>			
	CWL-300/400 Excellent	2071748	H36
	CWL-F-300 Excellent	2071749	H36
	CWL-2-325/400	2074859	H36



<b>HYDRAULISCHES NACHHEIZREGISTER 3000 W</b>	CWL-T Excellent	2745587	H36
inkl. Vorlaufventil mit Thermostatkopf und Fernfühler sowie Selbstentlüfter und Edelstahlwellrohre			



<b>KONDENSATPUMPE MIT POTENTIALFREIEM ALARMAUSGANG STECKERFERTIG</b>	CWL Excellent, CWL-2, CWL-F/T-Excellent	2071268	H40
bestehend aus: Kondensatpumpe mit potentialfreiem Alarmausgang, Kondensattank mit Deckel und Wandhalterung, PVC-Schlauch 10 mm (6 m lang), Rückschlagventil, Kondensatzulauf-Adapter			



<b>SOMMERKASSETTE</b>	CWL-180 Excellent	2137931	H36
Alternative zum Serienwärmetauscher ohne Wärmerückgewinnung			





**SIPHON**  
Sperrhöhe 90 mm

für Produkt

Art.-Nr.

RG

CWL-300/400 Excellent

8611033

H36

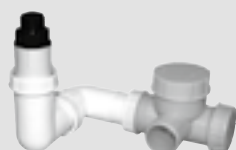


**KUGELSIPHON**

CWL-300/400 Excellent

2577348

H36



**KUGELSIPHON**

CWL-F Excellent

2577580

H36



**MONTAGESTÄNDER**

CWL-2-325 4/0  
CWL-2-400 4/0

2139599

H36



**FRONTPLATTE MONTAGESTÄNDER**

CWL-2-325/400

2139600

H36

# WOLF ISO-ROHRSYSTEM



## ISO-ROHR Länge 2000 mm

	für Produkt	Art.-Nr.	RG
DN 125	Baugrössen 180, F-150	2577369	H36
DN 160	Baugrössen (F/T-)300, Baugrösse 325 SWP	2577362	H36
DN 180	Baugrössen 400	2577371	H36



## ISO-ROHR BOGEN 90°

DN 125	Baugrössen 180, F-150	2576009	H36
DN 160	Baugrössen (F/T-)300, Baugrösse 325 SWP	2577363	H36
DN 180	Baugrössen 180, F-150	2576011	H36



## ISO-ROHR BOGEN 45°

DN 125	Baugrössen 180, F-150	2576012	H36
DN 160	Baugrössen (F/T-)300, Baugrösse 325 SWP	2577364	H36
DN 180	Baugrössen 400	2576014	H36



## ISO-ROHR T-STÜCK

DN 125	Baugrössen 180, F-150	2576019	H36
DN 160	Baugrössen (F/T-)300, Baugrösse 325 SWP	2577572	H36



## ISO-ROHR Y-STÜCK 45°

DN 180	Baugrössen 400	2575792	H36
--------	----------------	---------	-----



## REDUZIERUNG

DN 160/125	ISO-Rohr	2577404	H36
DN 180/160	ISO-Rohr	2577463	H36
DN 180/125	ISO-Rohr	2575795	H36



## KLEMMRING FÜR ISO-ROHR

pro Verbindung ist ein Klemmring erforderlich

DN 125	ISO-Rohr	2576020	H36
DN 160	ISO-Rohr	2577365	H36
DN 180	ISO-Rohr	2576022	H36



## MONTAGEMESSER MIT SONDERVERZÄHNUNG

zum schnellen und glatten Ablängen der Rohre

	für Produkt	Art.-Nr.	RG
ISO-ROHR Länge 2000 mm			
DN 125	Baugrössen 180, F-150	2577369	H36
DN 160	Baugrössen (F/T-)300, Baugrösse 325 SWP	2577362	H36
DN 180	Baugrössen 400	2577371	H36
ISO-ROHR BOGEN 90°			
DN 125	Baugrössen 180, F-150	2576009	H36
DN 160	Baugrössen (F/T-)300, Baugrösse 325 SWP	2577363	H36
DN 180	Baugrössen 180, F-150	2576011	H36
ISO-ROHR BOGEN 45°			
DN 125	Baugrössen 180, F-150	2576012	H36
DN 160	Baugrössen (F/T-)300, Baugrösse 325 SWP	2577364	H36
DN 180	Baugrössen 400	2576014	H36
ISO-ROHR T-STÜCK			
DN 125	Baugrössen 180, F-150	2576019	H36
DN 160	Baugrössen (F/T-)300, Baugrösse 325 SWP	2577572	H36
ISO-ROHR Y-STÜCK 45°	Baugrössen 400	2575792	H36
DN 180			
REDUZIERUNG			
DN 160/125	ISO-Rohr	2577404	H36
DN 180/160	ISO-Rohr	2577463	H36
DN 180/125	ISO-Rohr	2575795	H36
KLEMMRING FÜR ISO-ROHR			
DN 125	ISO-Rohr	2576020	H36
DN 160	ISO-Rohr	2577365	H36
DN 180	ISO-Rohr	2576022	H36
MONTAGEMESSER MIT SONDERVERZÄHNUNG	ISO-Rohr	1730534	H36
zum schnellen und glatten Ablängen der Rohre			



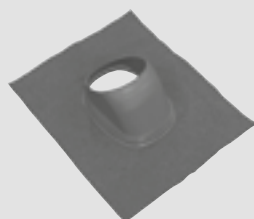
**DACHDURCHFÜHRUNG WÄRMEGEDÄMMT**  
Länge 1159 mm

	für Produkt	Art.-Nr.	RG
DN 125, schwarz	Baugrößen 180, F-150	2575801	H36
DN 125, rot	Baugrößen 180, F-150	2576999	H36
DN 160, schwarz	Baugrößen [F/T-] 300, Baugröße 325	2575802	H36
DN 160, rot	Baugrößen [F/T-] 300, Baugröße 325	2577000	H36
DN 180, schwarz	Baugrößen 400	2575803	H36



**DICHTUNGSMANSCHETTE**

Dachdurchführung	2577006	H36
------------------	---------	-----



**UNIVERSALDACHPFANNE 25° BIS 45°**

DN 125, DN 160, schwarz	Dachdurchführung	2577001	H36
DN 125, DN 160, rot	Dachdurchführung	2577003	H36
DN 180, schwarz	Dachdurchführung	2577002	H36



**UBBIFLEX HIGH TACK - KLEBER**  
zur Befestigung der CWL Universaldachpfanne auf Dachziegel bzw. Dach

Universaldachpfanne	257754399	H36
---------------------	-----------	-----



**FLACHDACHDURCHFÜHRUNG 0°**

DN 160	ISO-Rohr	2577004	H36
DN 180	ISO-Rohr	2577005	H36



**BEFESTIGUNGSSCHELLE FÜR ISO-ROHR**

DN 125	ISO-Rohr	2577007	H36
DN 160	ISO-Rohr	2577405	H36
DN 180	ISO-Rohr	2577009	H36

# WOLF

## AUSSEN- UND FORTLUFTANSCHLÜSSE

NEU AB 03/2021



**AUSSENLUFTTURM MIT LAMMELLENHAUBE  
[SET]  
DN 160**

für Produkt

Art.-Nr.

RG

2577927

H36

NEU AB 03/2021



**AUSSENLUFTTURM MIT 90°-BOGEN [SET]  
DN 160**

2577928

H36

NEU AB 03/2021



**ERSATZFILTER  
DN 160**

Aussenluftturm

2577929

ET

NEU AB 03/2021

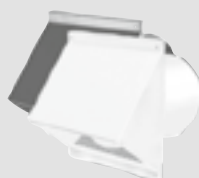


**WANDABSTANDSHALTER  
DN 160**

Aussenluftturm

2577930

H36



**WANDHAUBE**

DN 125, schwarz [RAL 9005]  
DN 125, weiss [RAL 9010]  
DN 160, schwarz [RAL 9005]

Baugrössen 180, F-150  
Baugrössen 180, F-150  
Baugrössen [F/T-]300,  
Baugrösse 325

2575806  
2575809  
2575807

H36  
H36  
H36

DN 160, weiss [RAL 9010]

Baugrössen [F/T-]300,  
Baugrösse 325  
SWP

2575810

H36

DN 180, schwarz [RAL 9005]  
DN 180, weiss [RAL 9010]

Baugrössen 400  
Baugrössen 400

2575808  
2575811

H36  
H36

# WOLF

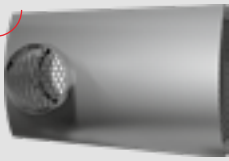
## AUSSEN- UND FORTLUFTANSCHLÜSSE

für Produkt

Art.-Nr.

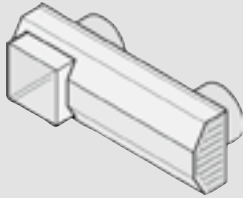
RG

NEU AB 03/2021



### UNIAIR DESIGN-DOPPELGITTER für Aussen- und Fortluft

DN 125, Edelstahl [V4A]	2577921	H36
DN 160, Edelstahl [V4A]	2577922	H36
DN 160, Anthrazit RAL 7016	2577934	H36
DN 180, Edelstahl [V4A]	2577923	H36



### DOPPELGITTER für Aussen- und Fortluft

DN 125, weiss	Baugrössen 180, F-150	2577458	H36
DN 125, Edelstahl [V2A]	Baugrössen 180, F-150	2577839	H36
DN 160, weiss	Baugrössen [F/T-]300, Baugrösse 325	2577579	H36
DN 160, Edelstahl [V2A]	Baugrössen [F/T-]300, Baugrösse 325	2577840	H36

# WOLF SCHALLDÄMPFER



## SCHALLDÄMPFER für Zu- oder Abluft 50 mm Dämmung

DN 125, Länge 1000 mm	Baugrössen 180, F-150	2575812	H36
DN 125, Länge 500 mm	Baugrössen 180, F-150	2577765	H36
DN 160, Länge 1000 mm	Baugrössen (F/T-)300, Baugrösse 325	2577367	H36
DN 160, Länge 500 mm	Baugrössen (F/T-)300, Baugrösse 325	2577766	H36
DN 180, Länge 1000 mm	Baugrössen 400	2575814	H36
DN 180, Länge 500 mm	Baugrössen 400	2577767	H36



## FLEXIBLER SCHALLDÄMPFER für Zu- oder Abluft 50 mm Dämmung

DN 125, Länge 1000 mm	Baugrössen 180, F-150	2577798	H36
DN 160, Länge 1000 mm	Baugrössen (F/T-)300, Baugrösse 325	2577799	H36
DN 180, Länge 1000 mm	Baugrössen 400	2577800	H36

NEU



UNIAIR SCHALLDÄMPFER DN160/180, Länge 650 mm	CWL-2	2577912	H36
---	-------	---------	-----



## SCHALLDÄMPFER Metall, für Zu- und Abluft Schalldämmmaterial geschlossenporig gemäss DIN 1946-6



DN 125, Länge 482 mm	CWL-F-150 Excellent	2577434	H36
DN 160, Länge 600 mm	CWL-F-300 Excellent	2577606	H36



SCHALLDÄMPFER UND VOLUMENSTROMREGLER	Anschlussstück für Ventil DN 125	2577576	H36
--------------------------------------	-------------------------------------	---------	-----



SCHALLDÄMPFER UND VOLUMENSTROMREGLER	Anschlussstück Bodengit- ter	2577577	H36
--------------------------------------	---------------------------------	---------	-----

# WOLF LUFTVERTEILER FÜR CWL EXCELLENT UND CWL-2

NEU



## UNIAIR LUFTVERTEILER

für Produkt	Art.-Nr.	RG
DN 125 - 180 basic	2577924	H36
DN 125 - 180 premium, silent -white [RAL 9016]	2577925	H36

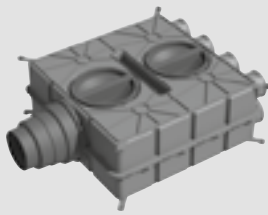
NEU



## UNIAIR ANSCHLUSSSTUTZEN

UniAir Luftverteiler	2577926	H36
----------------------	---------	-----

DN 75, 4 Stück



## LUFTVERTEILER DN 125-180

Kunststoff, für Zu- oder Abluft, antistatisch und antibakteriell

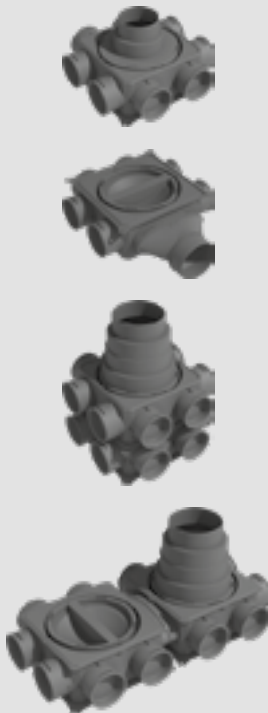
Für die Schlauch- bzw. Flachkanalanschlüsse DN 63, 50 x 100 und 50 x 140 ist zum Anschluss an den Luftverteiler ein Adapter erforderlich.

8 Stutzen DN 75 mit 4 Verschlusskappen	2577595	H36
16 Stutzen DN 75 mit 8 Verschlusskappen	2577596	H36
24 Stutzen DN 75 mit 12 Verschlusskappen	2577597	H36

Hinweis: Klick- und Dichtring DN 75 notwendig!

## LUFTVERTEILER MINI

8-75 - Anschluss ISO Rohr DN 125	2577835	H36
6-75 - Anschluss ISO Rohr DN 125	2577836	H36
16-75 - Anschluss ISO Rohr DN 125-180	2577837	H36
12-75 - Anschluss ISO Rohr DN 125-180	2577838	H36



# WOLF

## ZUBEHÖR LUFTVERTEILER



### ADAPTER DN 63

zum Anschluss zwischen Schlauch und Luftverteiler, Kunststoff, antistatisch und antibakteriell

**Hinweis:** Klick- und Dichtring DN 63 notwendig!

Art.-Nr.

RG

2577598

H36



### ADAPTER FÜR FLACHKANAL 50 X 100

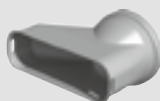
zum Anschluss zwischen Schlauch und Luftverteiler, Kunststoff, antistatisch und antibakteriell

**Hinweis:** Dichtring 50 x 100 notwendig!

Luftverteiler DN 125-180

2577599

H36



### ADAPTER FÜR FLACHKANAL 50 X 140

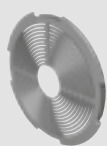
zum Anschluss zwischen Schlauch und Luftverteiler, Kunststoff, antistatisch und antibakteriell

**Hinweis:** Dichtring 50 x 140 notwendig!

Luftverteiler DN 125-180

2577600

H36



### DROSSELSCHEIBE DN 75

Kunststoff, antistatisch und antibakteriell, Beutel 10 Stück

2577589

H36



### VERSCHLUSSKAPPE DN 75

Kunststoff, antistatisch und antibakteriell, Beutel 10 Stück

2577713

H36



### ANSCHLUSS DN 125-180

Kunststoff, antistatisch und antibakteriell

2577601

H36

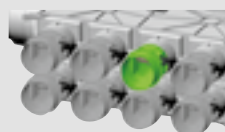


### REVISIONSKLAPPE

Kunststoff, antistatisch und antibakteriell

2577602

H36



### VOLUMENSTROMREGLER V-EASY DN 75

Luftverteiler Mini  
Luftverteiler DN 125-180

2577834

H36

### SCHALLDÄMM-SET

Kunststoff, bestehend aus 10 steckbaren Einzelteilen, Schalldämmmaterial geschlossenporig gemäss DIN 1946-6

Luftverteiler DN 125-180

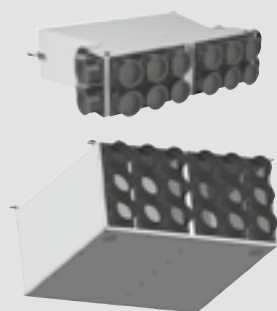
2577603

H36



## FLEXIBLES SCHLAUCHSYSTEM RUND FÜR CWL EXCELLENT UND CWL-2

	für Produkt	Art.-Nr.	RG
	<b>LUFTVERTEILSCHLAUCH</b> mit glatter Innenhaut		
	DN 63, Rolle 50 m	2577412	H36
	DN 75, Rolle 50 m	2577414	H36
	DN 63, Rolle 50 m, antistatisch und antibakteriell	2577411	H36
	DN 75, Rolle 50 m, antistatisch und antibakteriell	2577413	H36
	<b>ROHRABSCHNEIDER</b>	Luftverteilschlauch	1731894
	DN 75		H36
	<b>BOGEN 90°</b> für CWL Luftverteilschlauch antistatisch und antibakteriell		
	DN 63	2577704	H36
	DN 75	2577705	H36
	<b>KLICKVERBINDER FÜR LUFTVERTEILSCHLAUCH</b> antistatisch und antibakteriell		
	DN 63	2577415	H36
	DN 75	2577416	H36
	<b>Hinweis:</b> Klickring und Dichtring DN 63 bzw. DN 75 notwendig!		
	<b>DICHTRING</b>		
	DN 63, Beutel 10 Stück	2577361	H36
	DN 75, Beutel 10 Stück	2577360	H36
	<b>KLICKRING</b> antistatisch und antibakteriell		
	DN 63, Beutel 10 Stück	2577547	H36
	DN 75, Beutel 10 Stück	2577548	H36
	<b>KLICKVERBINDER-SET FÜR LUFTVERTEILSCHLAUCH</b> antistatisch und antibakteriell bestehend aus: 5 Klickverbinder für Luftverteilschlauch 10 Dichtringen 10 Klickringen		
	DN 63	2577555	H36
	DN 75	2577556	H36

**MULTI-LUFTVERTEILER**

Metall, für Zu- und Abluft  
inkl. Schalldämpfer  
zur direkten Montage auf das CWL-F Excellent  
Schalldämmmaterial geschlossenporig gemäss  
DIN 1946-6

DN 125: 2 x 10 Stutzen DN 75 mit je 5 Rohrkappen, Länge: 482 mm

CWL-F-150 Excellent

2577417

H36

DN 125: 2 x 10 Stutzen DN 63 mit je 5 Rohrkappen, Länge: 482 mm

CWL-F-150 Excellent

2577841

H36

DN 160: 2 x 9 Stutzen DN 75 mit je 5 Rohrkappen, Länge: 600 mm

CWL-F-300 Excellent

2577607

H36

DN 160: 2 x 9 Stutzen DN 63 mit je 5 Rohrkappen, Länge: 600 mm

CWL-F-300 Excellent

2577842

H36

**Hinweis:** Dichtring DN 75/63 notwendig!  
Wird der Multiluftverteiler nicht direkt am Gerät montiert sind Bundringe erforderlich.

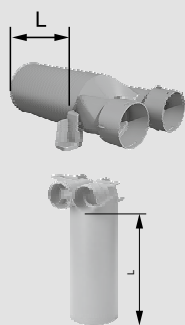
**BUNDRINGE**

DN 125, 2 Stück  
DN 160, 2 Stück

Multi-Luftverteiler  
Multi-Luftverteiler

1800443  
1800444

H36  
H36



**ANSCHLUSSTEIL FÜR VENTIL DN125, EINE ROHRKAPPE UND ZWEI ROHRSTUTZEN,**  
inkl. Abdeckung Anschlussteil für Ventil DN125,  
antistatisch und antibakteriell  
L = 325 mm

DN 63, 90°

2577294

H36

DN 75, 90°

2577295

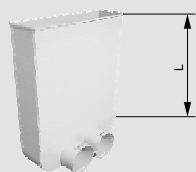
H36

DN 75, 180°

2577881

H36

**Hinweis:** Klick- und Dichtring notwendig!

**ANSCHLUSSTEIL BODENGITTER**

2577575

H36

eine Rohrkappe und zwei Rohrstutzen, antistatisch und antibakteriell

DN 75, L = 300 mm

**Hinweis:** Klick- und Dichtring notwendig. Für  
DN 63 Adapter DN 63 verwenden!



**ROHRKAPPE FÜR LUFTVERTEILERSCHLAUCH**  
antistatisch und antibakteriell

DN 63

2575835

H36

DN 75

2575824

H36



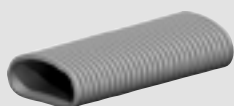
**GLEITMITTEL-TUBE**  
Inhalt 50 ml

265132999

H40

## ZUBEHÖR FLEXIBLES SCHLAUCHSYSTEM RUND UND FLACHKANAL

	für Produkt	Art.-Nr.	RG
	<b>VERLÄNGERUNG FÜR ANSCHLUSSTEIL DN 125</b> Kunststoff, 285 mm	2577882	H36
	<b>ABDECKUNG</b> Beutel 10 Stück	Anschlusssteil für Ventil DN 125	2577090 H36
	<b>ÜBERGANG 90° VON RUND DN 75 AUF FLACHKANAL 50 X 100</b> antistatisch und antibakteriell  <b>Hinweis:</b> Klick- und Dichtring notwendig!	2577347	H36
	<b>WINKELADAPTER 2 X RUND DN 75 AUF 1 X FLACHKANAL 50 X 140</b> antistatisch und antibakteriell  <b>Hinweis:</b> Klick- und Dichtring DN 75 notwendig!	2577594	H36
	<b>UNIVERSALSCHELLE</b> 10 Stück	Flachkanal 50 x 100, Flachkanal 50 x 140, Rundrohr Ø 63 mm, Rundrohr Ø 75 mm	2577574 H36


**FLACHKANAL**

mit glatter Innenhaut, antistatisch und antibakteriell

 50 x 100, Rolle 50 m  
 50 x 140, Rolle 20 m

 2576163  
 2577582

 H36  
 H36

**VERSCHLUSSKAPPE FÜR FLACHKANAL**

antistatisch und antibakteriell

 50 x 100, Beutel 10 Stück  
 50 x 140, Beutel 10 Stück

 2576457  
 2577583

 H36  
 H36

**BOGEN 90° CWL FÜR FLACHKANAL**

antistatisch und antibakteriell

 50 x 100 senkrecht  
 50 x 140 senkrecht

 2576164  
 2577587

 H36  
 H36

Hinweis: Dichtring notwendig.


**BOGEN 90° CWL FÜR FLACHKANAL**

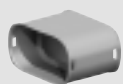
antistatisch und antibakteriell

 50 x 100 waagerecht  
 50 x 140 horizontal

 2576165  
 2577586

 H36  
 H36

Hinweis: Dichtring notwendig.


**KLICKVERBINDER FÜR FLACHKANAL**

antistatisch und antibakteriell

 50 x 100  
 50 x 140

 2576166  
 2577588

 H36  
 H36

Hinweis: Dichtring notwendig.


**DICHTRING FÜR FLACHKANAL**

antistatisch und antibakteriell

50 x 100, Beutel 10 Stück

2576167

H36


**DICHTRING FÜR FLACHKANAL**

antistatisch und antibakteriell

50 x 140, Beutel 10 Stück

2577585

H36


**ROHRKAPPE FÜR FORMTEIL**

antistatisch und antibakteriell

 50 x 100  
 50 x 140

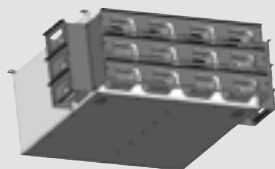
 2576168  
 2577591

 H36  
 H36

## FLACHKANALSYSTEM FÜR CWL EXCELLENT UND CWL-2

**MULTI-LUFTVERTEILER**

Metall, für Zu- und Abluft  
inkl. Schalldämpfer zur direkten Montage auf  
das CWL-F Excellent  
Schalldämmmaterial geschlossenporig gemäss  
DIN 1946-6



**DN 125: 2 x 6 Stutzen 50 x 100 mit je 3 Rohr-  
kappen, Länge: 482 mm**

CWL-F-150 Excellent

2577430

H36

**DN 160: 2 x 9 Stutzen 50 x 100 mit je 5 Rohr-  
kappen, Länge: 600 mm**

CWL-F-300 Excellent

2577608

H36

**Hinweis:** Dichtring für Flachkanal 50 x 100 not-  
wendig!

Wird der Multiluftverteiler nicht direkt am Gerät  
montiert sind Bundringe erforderlich.

**DROSSELSCHEIBE FÜR FLACHKANAL**

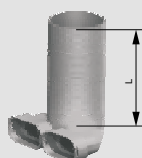
antistatisch und antibakteriell

CWL-F Excellent

2576459

H36

**50 x 100, Beutel 10 Stück**

**ANSCHLUSSTEIL FÜR VENTIL DN 125**

zwei Kanalanschlussstutzen und eine Rohrkap-  
pe, antistatisch und antibakteriell, inkl. Abde-  
ckung Anschlusssteil für Ventil DN 125

**L = 240 mm 50 x 100 - 90°**

2576172

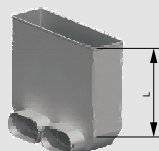
H36

**L = 330 mm 50 x 140 - 90°**

2577592

H36

**Hinweis:** Dichtring 50 x 100 bzw. 50 x 140 not-  
wendig!

**ANSCHLUSSTEIL FÜR BODENGITTER**

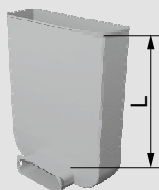
ein bzw. zwei Kanalanschlussstutzen und eine  
Rohrkappe antistatisch und antibakteriell  
inkl. Verschlussdeckel  
L = 220 mm

2576173

H36

**50 x 100 (zwei Kanalanschlussstutzen)**

**Hinweis:** Dichtring 50 x 100 notwendig!

**ANSCHLUSSTEIL FÜR BODENGITTER**

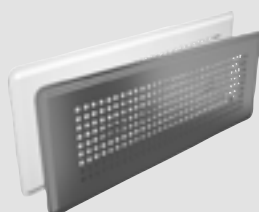
ein bzw. zwei Kanalanschlussstutzen und eine  
Rohrkappe antistatisch und antibakteriell  
inkl. Verschlussdeckel  
L = 240 mm

2577593

H36

**50 x 140 (ein Kanalanschlussstutzen)**

**Hinweis:** Dichtring 50 x 140 notwendig!

**BODEN- UND WANDGITTER, METALL**

**weiss**  
**Edelstahl**

2576175

H36

2576176

H36

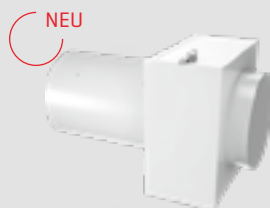


	für Produkt	Art.-Nr.	RG
<b>UNIAIR 125R</b> Designventil rund für Zu- und Abluft		2577879	H36
<b>UNIAIR 125Q</b> Designventil quadratisch für Zu- und Abluft		2577880	H36
<b>FILTERTÜTEN</b> für alle Zu- und Abluftventile DN 125, 5 Stück		7100595	H36
<b>KÜCHEN-ABLUFTVENTIL</b> mit Filter ISO Coarse 45 % (G3), RAL 9010		2575834	H36
<b>FILTERMATTE</b> ISO Coarse 45 % (G3), 5 Stück, 200 x 190 mm	Küchen-Abluftventil	1669236	H36
<b>INBETRIEBNAHME</b> Preis netto			
ohne luftseitiger Einregulierung		99746	99
mit luftseitiger Einregulierung		99748	99

für Produkt

Art.-Nr.

RG


**UNI AIR PURE AIR ABSOLUTE**  
Elektrostatischer Luftfilter  
inkl. Filter PM2,5 99%

**1670350**

H36


**REDUZIERUNG**
**DN 250 - DN 125, 2 Stück**  
**DN 250 - DN 160, 2 Stück**  
**DN 250 - DN 180, 2 Stück**

 UniAir pure air absolute  
UniAir pure air absolute  
UniAir pure air absolute

**2577937**  
**2577938**  
**2577939**

 H36  
H36  
H36

**ERSATZFILTER**  
ISO Coarse PM2,5 99%

UniAir pure air absolute

**1670351**

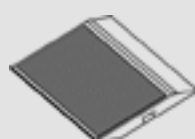
ET


**SERVICE-SET KOMBI, AKTIVKOHLEFILTER**  
Aussenluftfilter, antiallergen  
ePM2,5 50 % [M6]

CWL-300/400 Excellent

1669305

H36

**522 x 184 mm, 2 Stück**

**FILTER**  
ePM1 50 % [F7]

CWL-2-325/400

1669552

H36

**506 x 243 mm, 2 Stück**

**SERVICE-SET FILTER**  
Aussenluftfilter  
ePM1 50 % [F7]

**295 x 140 mm, 2 Stück**

 CWL-180,  
CWL-180 Excellent

1669258

H36

**522 x 184 mm, 2 Stück**

CWL-300/400 Excellent

1669302

H36

**164 x 132 mm, 2 Stück**

CWL-F-150 Excellent

1669303

H36

**234 x 166 mm, 2 Stück**

CWL-F/T-300 Excellent

1669304

H36


**SERVICE-SET FILTER**  
Aussenluftfilter  
ePM2,5 50 % [M6]

**415 x 237 mm, 2 Stück**

CWL-300, CWL-400

1668497

H36

**500 x 237 mm, 2 Stück**

CWL-300 B, CWL-400 B

1668498

H36


**SERVICE-SET FILTER**  
Aussen- oder Abluftfilter  
ISO Coarse 60 % [G4]

**295 x 140 mm, 2 Stück**

CWL-180 Excellent

1668492

H36

**522 x 184 mm, 2 Stück**

 CWL-300 Excellent,  
CWL-400 Excellent

1669013

H36

**522 x 184 mm, 50 Stück**

 CWL-300 Excellent,  
CWL-400 Excellent

1669027

H36

**173 x 141 mm, 2 Stück**

CWL-F-150 Excellent

1669163

H36

**245 x 177 mm, 2 Stück**

CWL-F-300 Excellent

1669046

H36

**234 x 166 mm, 2 Stück**

CWL-T-300 Excellent

1669200

H36

**500 x 202 mm, 2 Stück**

CWL-2-325/400

1669551

H36

# WOLF FILTER

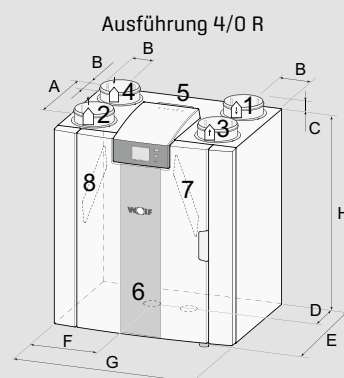
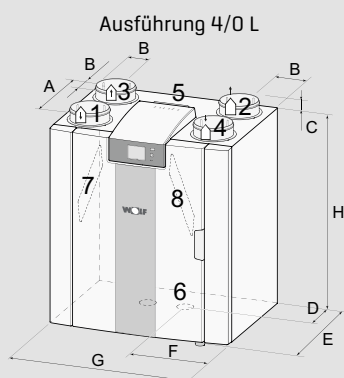


	für Produkt	Art.-Nr.	RG
<b>SERVICE-SET FILTER</b>			
Aussen- oder Abluftfilter			
ISO Coarse 60 % (G4)			
295 x 140 mm, 2 Stück	CWL-180	1668492	H36
415 x 237 mm, 2 Stück	CWL-300, CWL-400	1668493	H36
415 x 237 mm, 50 Stück	CWL-300, CWL-400	1668495	H36
500 x 237 mm, 2 Stück	CWL-300 B, CWL-400 B	1668494	H36
500 x 237 mm, 50 Stück	CWL-300 B, CWL-400 B	1668496	H36



**WOHNRAUMLÜFTUNG  
MIT WÄRMERÜCKGEWINNUNG  
CWL-2-225**

TYP	CWL-2	CWL-2-225
Luftvolumenstrom bei 150 Pa	m³/h	225
Wärmebereitstellungsgrad maximal	%	98
Wärmebereitstellungsgrad $\eta_{WBG}$	%	92
Spezifische elektrische Leistungsaufnahme Pel,Vent	W/(m³/h)	0,17
Spezifischer Energieverbrauch SEV	kWh/(m³/h)	-40,78
Höhe	mm	650
Breite	mm	600
Tiefe	mm	455
Kanalanschlussthroughmesser	mm	125
Filter		ISO Coarse 60% [G4] [ePM1,0 50 % [F7] als Zubehör]
Wirkfaktor	Cos $\phi$	0,336 - 0,572
Elektrische Leistungsaufnahme	W	8 - 92
Elektrische Leistungsaufnahme [ohne Vorheizregister]	W	61,5 [bei 225 m³/h und 100 Pa]
Gewicht	kg	29
Schutzart	IP	30
Elektroanschluss		230 V / 50 Hz



1 Zuluft (Wohnraum)  
2 Fortluft (nach aussen)

3 Abluft (Wohnraum)  
4 Aussenluft (von aussen)

5 Elektroanschluss  
6 Kondensatanschluss

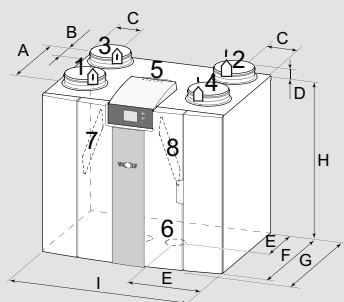
7 Abluftfilter  
8 Zuluftfilter

Typ	A	B	C	D	E	F	G	H
CWL-2-225	323	93	42	210	458	198	600	650

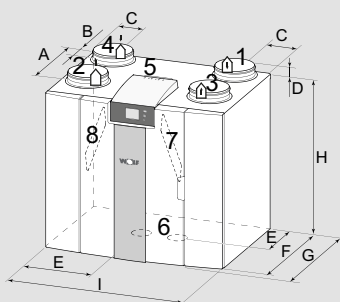
**WOHNRAUMLÜFTUNG  
MIT WÄRMERÜCKGEWINNUNG**  
CWL-2-325/400

TYP	CWL-2	CWL-2-325	CWL-2-325 Enthalpie	CWL-2-400
Luftvolumenstrom bei 150 Pa	m³/h	325	325	400
Wärmebereitstellungsgrad maximal	%	98	98	99
Wärmebereitstellungsgrad $\eta_{WBG}$	%	91	83	92
Spezifische elektrische Leistungsaufnahme Pel/Vent	W/(m³/h)	0,15	0,14	0,17
Spezifischer Energieverbrauch SEV	kWh/(m³/h)	-40,99	-38,76	-40,68
Höhe 4/0	mm	650	650	650
Höhe 2/2	mm	710	710	710
Breite	mm	750	750	750
Tiefe	mm	560	560	560
Kanalanschlussthroughmesser	mm	160	160	180
Filter		ISO Coarse 60% [G4] [ePM1 50% [F7] als Zubehör]		ISO Coarse 60 % [G4] [ePM1 50% [F7] als Zubehör]
Wirkfaktor	Cos $\phi$	0,34 - 0,54	0,34 - 0,54	0,27 - 0,56
Elektrische Leistungsaufnahme	W	6 - 145	6 - 145	8 - 178
Elektrische Leistungsaufnahme [ohne Vorheizregister]	W	42,2 [bei 225 m³/h und 100 Pa]		87 [bei 300 m³/h und 140 Pa]
Gewicht	kg	37	37	38,5
Schutzart	IP	30	30	30
Elektroanschluss		230 V / 50 Hz	230 V / 50 Hz	230 V / 50 Hz

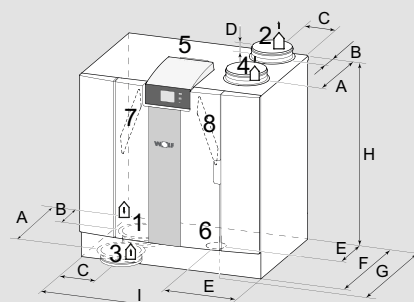
Ausführung 4/0 L



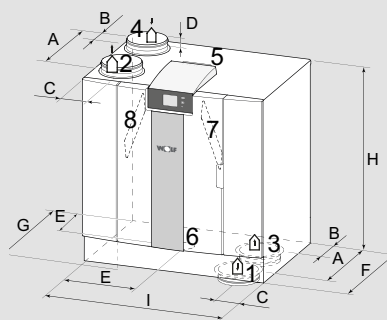
Ausführung 4/0 R



Ausführung 2/2 L



Ausführung 2/2 R



1 Zuluft (Wohnraum)  
2 Fortluft (nach aussen)

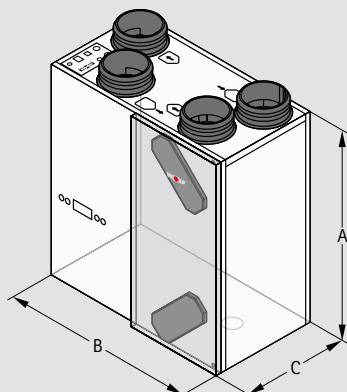
3 Abluft (Wohnraum)  
4 Aussenluft (von aussen)

5 Elektroanschluss  
6 Kondensatanschluss

7 Abluftfilter  
8 Zuluftfilter

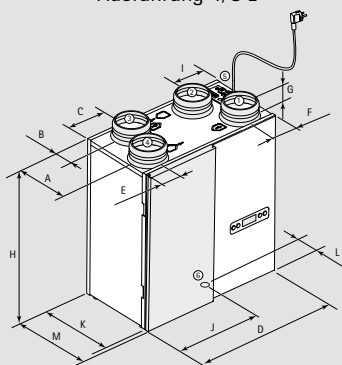
Typ	A	B	C	D	E	F	G	H	I
CWL-2-325 4/0	410	130	120	45	270	510	560	650	750
CWL-2-400 4/0	410	130	120	45	270	510	560	650	750
CWL-2-325 2/2	410	130	120	45	270	510	560	710	750
CWL-2-400 2/2	410	130	120	45	270	510	560	710	750

**WOHNRAUMLÜFTUNG  
MIT WÄRMERÜCKGEWINNUNG**  
CWL-180 Excellent



TYP	CWL	CWL-180 Excellent
Luftvolumenstrom bei 150 Pa	m³/h	180
Wärmebereitstellungsgrad maximal	%	92
Wärmebereitstellungsgrad $\eta_{WBG}$	%	82
Spezifische elektrische Leistungsaufnahme $P_{el,Vent}$	W/(m³/h)	0,31
Spezifischer Energieverbrauch SEV	kWh/(m²/h)	-33,11
Höhe	A mm	600
Breite	B mm	560
Tiefe	C mm	315
Kanalanschlussdurchmesser	mm	125
Filter		ISO Coarse 60 % (G4)
Wirkfaktor	Cos $\varphi$	0,44 - 0,52
Elektrische Leistungsaufnahme	W	16 - 132
Elektrische Leistungsaufnahme (ohne Vorheizregister)	W	64
Gewicht	kg	25
Schutzart	IP	30
Elektroanschluss		230 V / 50 Hz

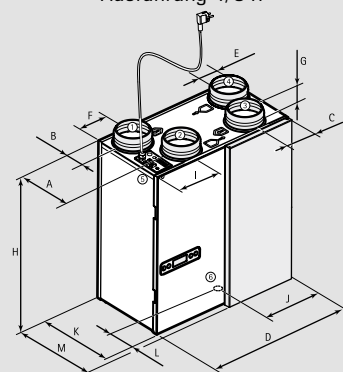
Ausführung 4/0 L



1 Zuluft (Wohnraum)  
2 Fortluft (nach aussen)

3 Abluft (Wohnraum)  
4 Aussenluft (von aussen)

Ausführung 4/0 R



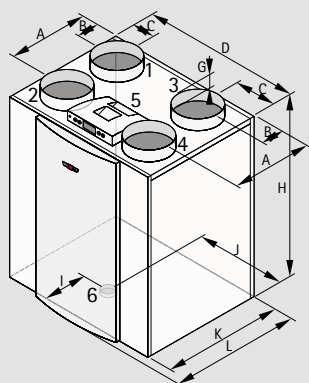
5 Elektroanschluss  
6 Kondensatanschluss

Typ	A	B	C	D	E	F	G	H	I	J	K	L	M
CWL-180 Excellent R/L	213	77	125	560	75	79	45	600	168	248	290	145	315

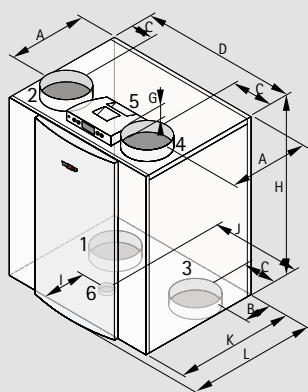
**WOHNRAUMLÜFTUNG  
MIT WÄRMERÜCKGEWINNUNG**  
CWL-300/400 Excellent

TYP	CWL	CWL-300 Excellent	CWL-400 Excellent
Luftvolumenstrom bei 150 Pa	m³/h	300	400
Wärmebereitstellungsgrad maximal	%	89	93
Wärmebereitstellungsgrad $\eta_{WBG}$	%	86	85
Spezifische elektrische Leistungsaufnahme Pel,Vent	W/(m³/h)	0,21	0,24
Spezifischer Energieverbrauch SEV	kWh/(m³/h)	-37,52	-36,26
Höhe	mm	765	765
Breite	mm	677	677
Tiefe	mm	564	564
Kanalanschlussthroughmesser	mm	160	180
Filter		ISO Coarse 60 % [G4] [ePM1 50 % [F7] als Zubehör]	ISO Coarse 60 % [G4] [ePM1 50 % [F7] als Zubehör]
Wirkfaktor	Cos $\varphi$	0,37 - 0,5	0,38 - 0,61
Elektrische Leistungsaufnahme	W	3 - 138	3 - 172
Elektrische Leistungsaufnahme [ohne Vorheizregister]	W	58 (bei 225 m³/h und 100 Pa)	84 (bei 300 m³/h und 100 Pa)
Gewicht	kg	38	38
Schutzart	IP	30	30
Elektroanschluss		230 V / 50 Hz	230 V / 50 Hz

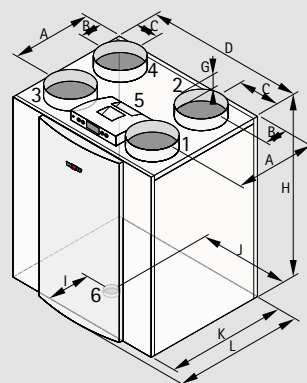
Ausführung 4/0 R



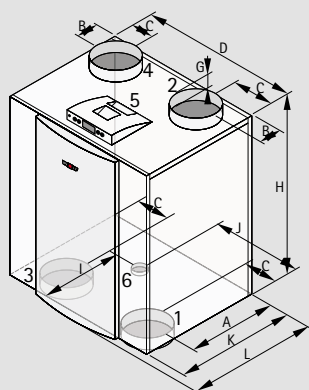
Ausführung 2/2 R



Ausführung 4/0 L



Ausführung 2/2 L



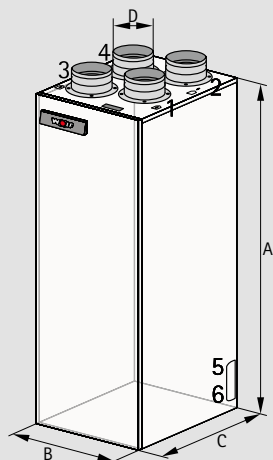
1 Zuluft (Wohnraum)  
2 Fortluft (nach aussen)

3 Abluft (Wohnraum)  
4 Aussenluft (von aussen)

5 Elektroanschluss  
6 Kondensatanschluss

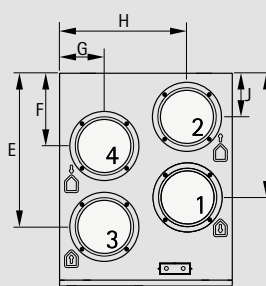
Typ	A	B	C	D	G	H	I	J	K	L
CWL-300/400 Excellent R	388	138	138	677	45	765	198	397	526	564
CWL-300/400 Excellent L	388	138	138	677	45	765	328	280	526	564

**WOHNRAUMLÜFTUNG  
MIT WÄRMERÜCKGEWINNUNG**  
CWL-T Excellent



TYP	CWL	CWL-T-300
Luftvolumenstrom bei 150 Pa	m³/h	300
Wärmebereitstellungsgrad maximal	%	93
Wärmebereitstellungsgrad $\eta_{WBG}$	%	85
Spezifische elektrische Leistungsaufnahme Pel,Vent	W/(m³/h)	0,22
Spezifischer Energieverbrauch SEV	kWh/(m³/h)	-37,58
Höhe	A mm	1287,5
Breite	B mm	475
Tiefe	C mm	585
Kanalanschlussdurchmesser	D mm	160
Filter		ISO Coarse 60 % (G4) [ePM1 50 % (F7) als Zubehör]
Wirkfaktor	Cos $\phi$	0,32 - 0,43
Elektrische Leistungsaufnahme	W	10 - 164
Elektrische Leistungsaufnahme (ohne Vorheizregister)	W	86 (bei 225 m³/h und 100 Pa)
Gewicht	kg	54
Schutzart	IP	20
Elektroanschluss		230 V / 50 Hz

Ausführung 4/0 L



1 Zuluft (Wohnraum)  
2 Fortluft (nach aussen)

3 Abluft (Wohnraum)  
4 Aussenluft (von aussen)

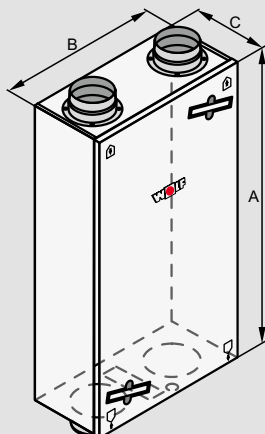
5 Elektroanschluss  
6 Kondensatanschluss

Typ	A	B	C	D	E	F	G	H	I	J
CWL-T-300 Excellent	1287,5	475	585	160	424	201	123	352	343	121

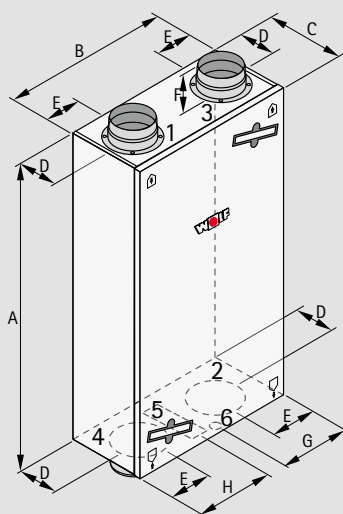
# WOLF

## TECHNISCHE DATEN

### WOHNRAUMLÜFTUNG MIT WÄRMERÜCKGEWINNUNG CWL-F Excellent



TYP	CWL	CWL-F-150 Excellent	CWL-F-300 Excellent
Luftvolumenstrom bei 150 Pa	m³/h	150	300
Wärmebereitstellungsgrad maximal	%	94	92
Wärmebereitstellungsgrad $\eta_{WBG}$	%	89	84
Spezifische elektrische Leistungsaufnahme Pel,Vent	W/(m³/h)	0,27	0,24
Spezifischer Energieverbrauch SEV	kWh/(m³/h)	-37,60	-36,99
Höhe	A mm	1000	1185
Breite	B mm	660	644
Tiefe	C mm	198	310
Kanalanschlussschloß	mm	125	160
Filter		ISO Coarse 60 % [G4] [ePM1 50 % [F7] als Zubehör]	ISO Coarse 60 % [G4] [ePM1 50 % [F7] als Zubehör]
Wirkfaktor	Cos $\phi$	0,34 - 0,49	0,39 - 0,53
Elektrische Leistungsaufnahme	W	11 - 72	9 - 163
Elektrische Leistungsaufnahme [ohne Vorheizregister]	W	52 [125 m³/h und 150 Pa]	79 [bei 225 m³/h und 150 Pa]
Gewicht	kg	25	37
Schutzart	IP	30	30
Elektroanschluss		230 V / 50 Hz	230 V / 50 Hz



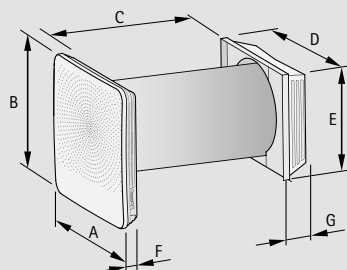
1 Zuluft (Wohnraum)  
2 Fortluft (nach aussen)

3 Abluft (Wohnraum)  
4 Aussenluft (von aussen)

5 Elektroanschluss  
6 Kondensatanschluss

Typ	A	B	C	D	E	F	G	H
CWL-F-150 Excellent	1000	660	198	102	165	40	330	-
CWL-F-300 Excellent	1185	644	310	160	123	72	250	257

# **DEZENTRALES LÜFTUNGSGERÄT MIT WÄRMERÜCKGEWINNUNG CWL-D**



TYP	CWL	CWL-D-70
Luftleistung bei Lüfterstufe 1 / 2 / 3 / 4 / 5	m³/h	15 / 25 / 40 / 55 / 70
Wärmebereitstellungsgrad maximal	%	87
Wärmebereitstellungsgrad $\eta_{WBG}$	%	79
Spezifische elektrische Leistungsaufnahme $P_{el,Vent}$	W/(m³/h)	0,20
Spezifischer Energieverbrauch SEV	kWh/(m³/h)	-34,31
Gerätedurchmesser	mm	250
Filter		2x ISO Coarse 60 % [G4] (Abluft) & 1x ISO Coarse 60 % [G4] (Zuluft) (ePM1 50 % [F7] als Zubehör)
Wirkfaktor	Cos $\phi$	0,34 - 0,45
Gewicht	kg	25
Schutzart	IP	Innenteil IP20 / Frontabdeckung IPX4
Elektroanschluss		230 V / 50 Hz

Typ	A	B	C	D	E	F	G
CWL-D-70	398	398	500 - 600	355	315	65	85

