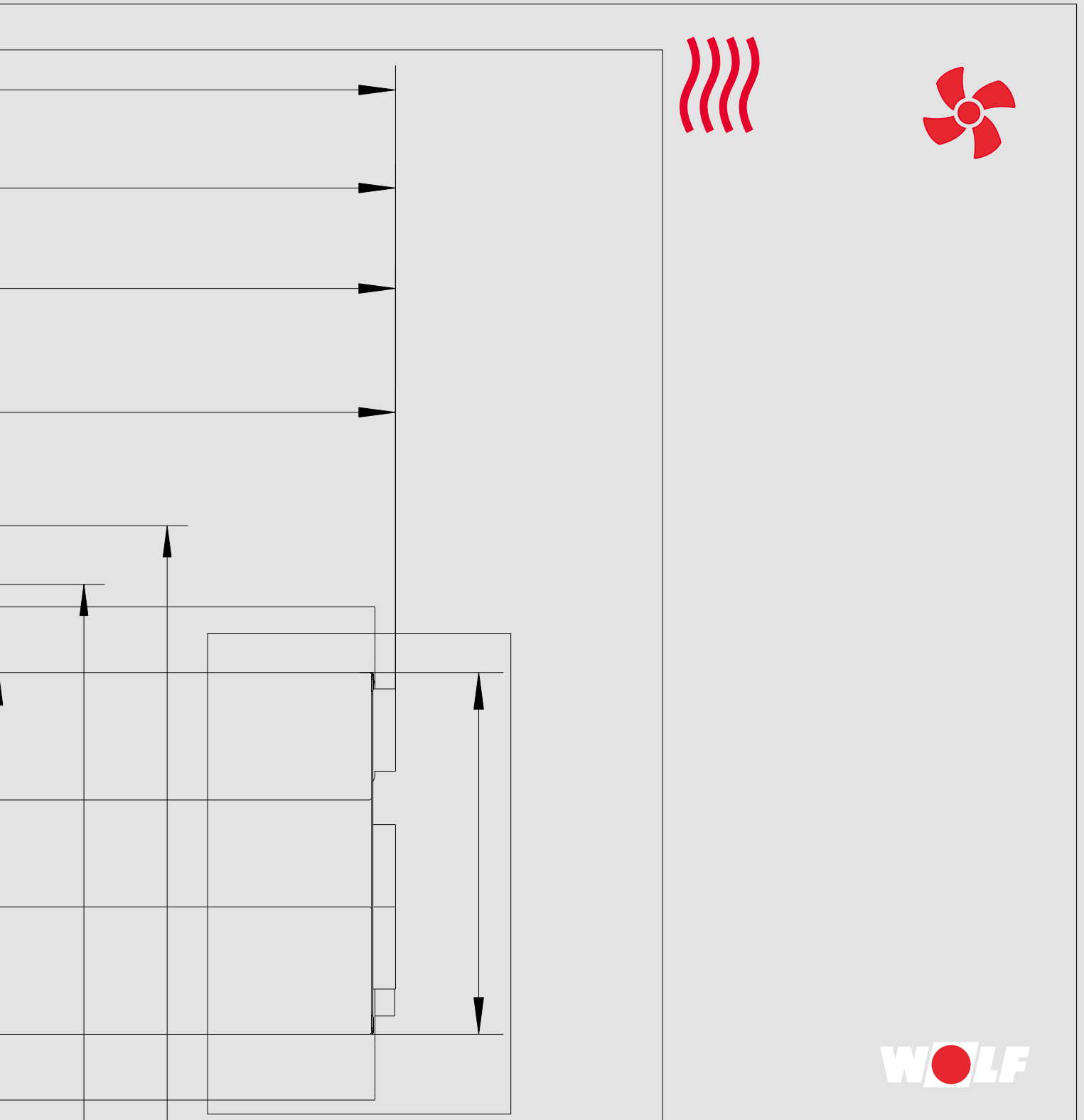
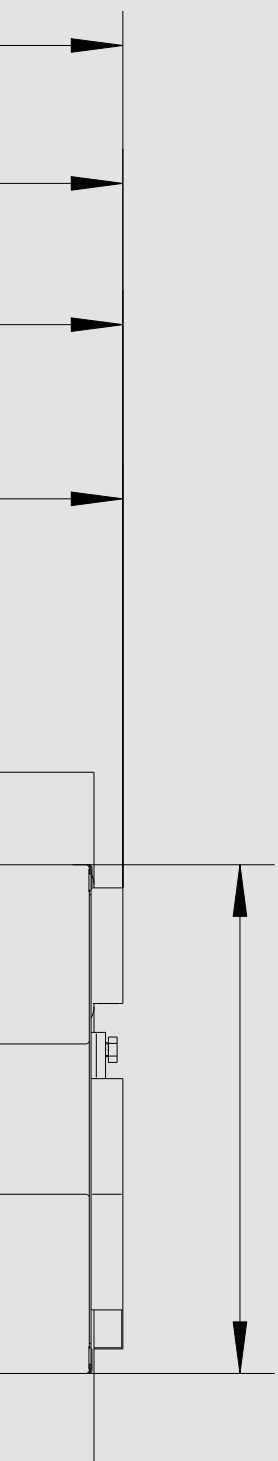




WOLF ENTRAUCHUNGSVENTILATOR

2021/2022





DAS UMFASSENDE GERÄTESORTIMENT

des Systemanbieters WOLF bietet bei Gewerbe- und Industriebau, bei Neubau sowie bei Sanierung/Modernisierung die ideale Lösung. Das WOLF Regelungsprogramm erfüllt jeden Wunsch in Bezug auf das perfekte Raumklima. Die Produkte sind einfach zu bedienen und arbeiten energiesparend und zuverlässig. Solarthermieanlagen lassen sich in kürzester Zeit auch in vorhandene Anlagen integrieren.

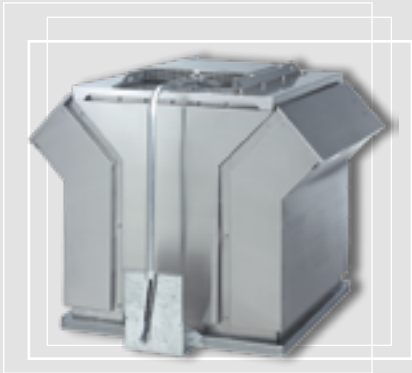
WOLF Produkte sind problemlos und schnell montiert und gewartet.

Die Abbildungen entsprechen in etwa den tatsächlichen Ausführungen der Artikel. Diese Abbildung dient vor allem der schnelleren und besseren Suche und Identifikation des benötigten Produktes.

WOLF

ENTRAUCHUNGSVENTILATOR

ENTRAUCHUNGSVENTILATOR		02
ER	Entrauchungsventilator	02
ZUBEHÖR		04



ER ENTRAUCHUNGSVENTILATOR

RG | L53

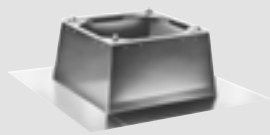
Entrauchungsventilator

RDM 57: 600 °C / 120 min.

RDM 56: 400 °C / 120 min.

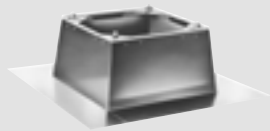
	Luftvolumenstrom m³/h	56	57
2531-4D-10	2200	Art.-Nr. 2136849	2136826
2528-2W-11	3300	Art.-Nr. 2136848	2136825
3535-4D-10	3370	Art.-Nr. 2136850	2136827
3540-4D-10	4700	Art.-Nr. 2136851	2136828
3545-4W-13	5750	Art.-Nr. 2136852	2136829
4556-6W-13	7300	Art.-Nr. 2136857	2136834
4550-4W-16	9450	Art.-Nr. 2136854	2136831
4556-4W-17	11400	Art.-Nr. 2136856	2136833
5663-6W-16	11900	Art.-Nr. 2136859	2136836
5663-HD-19	11900/5900	Art.-Nr. 2136860	2136837
3545-HD-10	3700/1900	Art.-Nr. 2136853	2136830
4550-HD-14	6200/3000	Art.-Nr. 2136855	2136832
4556-HD-16	7300/3750	Art.-Nr. 2136858	2136835

	Luftvolumenstrom m ³ /h	56	57
5671-6W-21	14500	Art.-Nr. 2136861	2136838
7180-8D-21	18800	Art.-Nr. 2136864	2136841
7180-6W-24	25000	Art.-Nr. 2136863	2136840
7190-6W-28	33500	Art.-Nr. 2136866	2136843
9090-4W-31	51900	Art.-Nr. 2136868	2136845
5671-HD-24	14500/7400	Art.-Nr. 2136862	2136839
7180-HD-28	25000/12000	Art.-Nr. 2136865	2136842
7190-HD-26	33500/15800	Art.-Nr. 2136867	2136844



ZBS FLACHDACHSOCKEL 600 °C
Aussenmaterial aus Aluminium, Innenverklei-
dung aus beschichtetem Stahlblech

für Produkt	Art.-Nr.	RG
RDM 56/57 - 25 .. - .. - ..	2136806	L53
RDM 56/57 - 35 .. - .. - ..	2136807	L53
RDM 56/57 - 45 .. - .. - ..	2136808	L53
RDM 56/57 - 56 .. - .. - ..	2136809	L53
RDM 56/57 - 71 .. - .. - ..	2136810	L53
RDM 56/57 - 90 .. - .. - ..	2136811	L53



ZBS FLACHDACHSOCKEL 400 °C
Stahlblech, verzinkt (nur in Kombination mit Ka-
nalanschluss und RDM 56, ansonsten ZBS
Flachdachsockel 600°C)

RDM 56 - 25 .. - .. - ..	2136537	L53
RDM 56 - 35 .. - .. - ..	2136538	L53
RDM 56 - 45 .. - .. - ..	2136539	L53
RDM 56 - 56 .. - .. - ..	2136540	L53
RDM 56 - 71 .. - .. - ..	2136541	L53
RDM 56 - 90 .. - .. - ..	2136817	L53



**ZKE ANSAUGSTUTZEN (ELASTISCHES ZWI-
SCHENSTÜCK)**

RDM 56/57 - 25 .. - .. - ..	2136818	L53
RDM 56/57 - 35 .. - .. - ..	2136819	L53
RDM 56/57 - 45 .. - .. - ..	2136820	L53
RDM 56/57 - 56 .. - .. - ..	2136821	L53
RDM 56/57 - 71 .. - .. - ..	2136822	L53
RDM 56/57 - 90 .. - .. - ..	2136823	L53



ZKF ANSAUGFLANSCH / GEGENFLANSCH
Stahlblech, verzinkt

RDM 56/57 - 25 .. - .. - ..	2136698	L53
RDM 56/57 - 35 .. - .. - ..	2136699	L53
RDM 56/57 - 45 .. - .. - ..	2136700	L53
RDM 56/57 - 56 .. - .. - ..	2136701	L53
RDM 56/57 - 71 .. - .. - ..	2136702	L53
RDM 56/57 - 90 .. - .. - ..	2136824	L53



ZSG BERÜHRUNGSSCHUTZGITTER

RDM 56/57 - 25 .. - .. - ..	2136682	L53
RDM 56/57 - 35 .. - .. - ..	2136683	L53
RDM 56/57 - 45 .. - .. - ..	2136684	L53
RDM 56/57 - 56 .. - .. - ..	2136685	L53
RDM 56/57 - 71 .. - .. - ..	2136686	L53
RDM 56/57 - 90 .. - .. - ..	2136687	L53



ZDS SOCKELSCHALLDÄMPFER
Stahlblech, beschichtet

RDM 56/57 - 25 .. - .. - ..	2136721	L53
RDM 56/57 - 35 .. - .. - ..	2136722	L53
RDM 56/57 - 35 .. - .. - ..	2136723	L53
RDM 56/57 - 56 .. - .. - ..	2136724	L53
RDM 56/57 - 71 .. - .. - ..	2136725	L53



ESH 21 REVISIONSSCHALTER

für Produkt	Art.-Nr.	RG
RDM 56/57 2528-2W-11	2136668	L53
RDM 56/57 2531-4D-10		
RDM 56/57 3535-4D-10		
RDM 56/57 3540-4D-10		
RDM 56/57 3545-4W-13		
RDM 56/57 4550-4W-16		
RDM 56/57 4556-4W-17		
RDM 56/57 4556-6W-13		
RDM 56/57 5663-6W-16		
RDM 56/57 5671-6W-21		
RDM 56/57 7180-8D-21	2136678	L53
RDM 56/57 3545-HD-10		
RDM 56/57 4550-HD-14		
RDM 56/57 4556-HD-16		
RDM 56/57 5663-HD-19		
RDM 56/57 5671-HD-24		
RDM 56/57 7180-HD-28		
RDM 56/57 7180-6W-24	2136715	L53
RDM 56/57 7190-6W-28		
RDM 56/57 7190-HD-26	2136804	L53
RDM 56/57 9090-4W-31		
RDM 56/57 9090-ID-34		
RDM 56/57 9090-GD-34	2136805	L53



ARM-1 AUTOMATISCHER RAUCHMELDER

2138101 L53



AMM-2 AUTOMATISCHER MEHRSENSOR RAUCHMELDER

2138102 L53



DKM-2K-OR DRUCKKNOPFMELDER

2138100 L53



AES - ABLUFT- UND ENTRAUCHUNGSSTEUERUNG

Nach VDMA 24177 zur Entlüftung von Räumen und Entrauchung im Brandfall
Abnahmesicherheit durch TÜV-Gutachten, robustes Kunststoffgehäuse

- Für Lüftermotore ein- oder zweistufig bis 45 kW
- Ansteuerung Lüftungsklappe
- Ausserbetriebssetzung Motorschutz bei Entrauchung
- Anschluss Druckknopf- und Rauchmelder
- Anschluss Feuerwehrscharter

für Produkt	Art.-Nr.	RG		
RDM 56/57 2528-2W-11	2138800	L54		
RDM 56/57 2531-4D-10				
RDM 56/57 3535-4D-10				
RDM 56/57 3540-4D-10				
RDM 56/57 3545-4W-13				
RDM 56/57 4550-4W-16				
RDM 56/57 4556-4W-17				
RDM 56/57 4556-6W-13				
RDM 56/57 5663-6W-16				
RDM 56/57 5671-6W-21				
RDM 56/57 7180-8D-21				
RDM 56/57 3545-HD-10			2138801	L54
RDM 56/57 4550-HD-14				
RDM 56/57 4556-HD-16				
RDM 56/57 5663-HD-19				
RDM 56/57 5671-HD-24	2138802	L54		
RDM 56/57 7180-6W-24				
RDM 56/57 7180-MD-28	2138803	L54		
RDM 56/57 7190-6W-28				
RDM 56/57 7190-HD-26				
RDM 56/57 9090-4W-31				
RDM 56/57 9090-4W-31				
RDM 56/57 9090-4W-31				