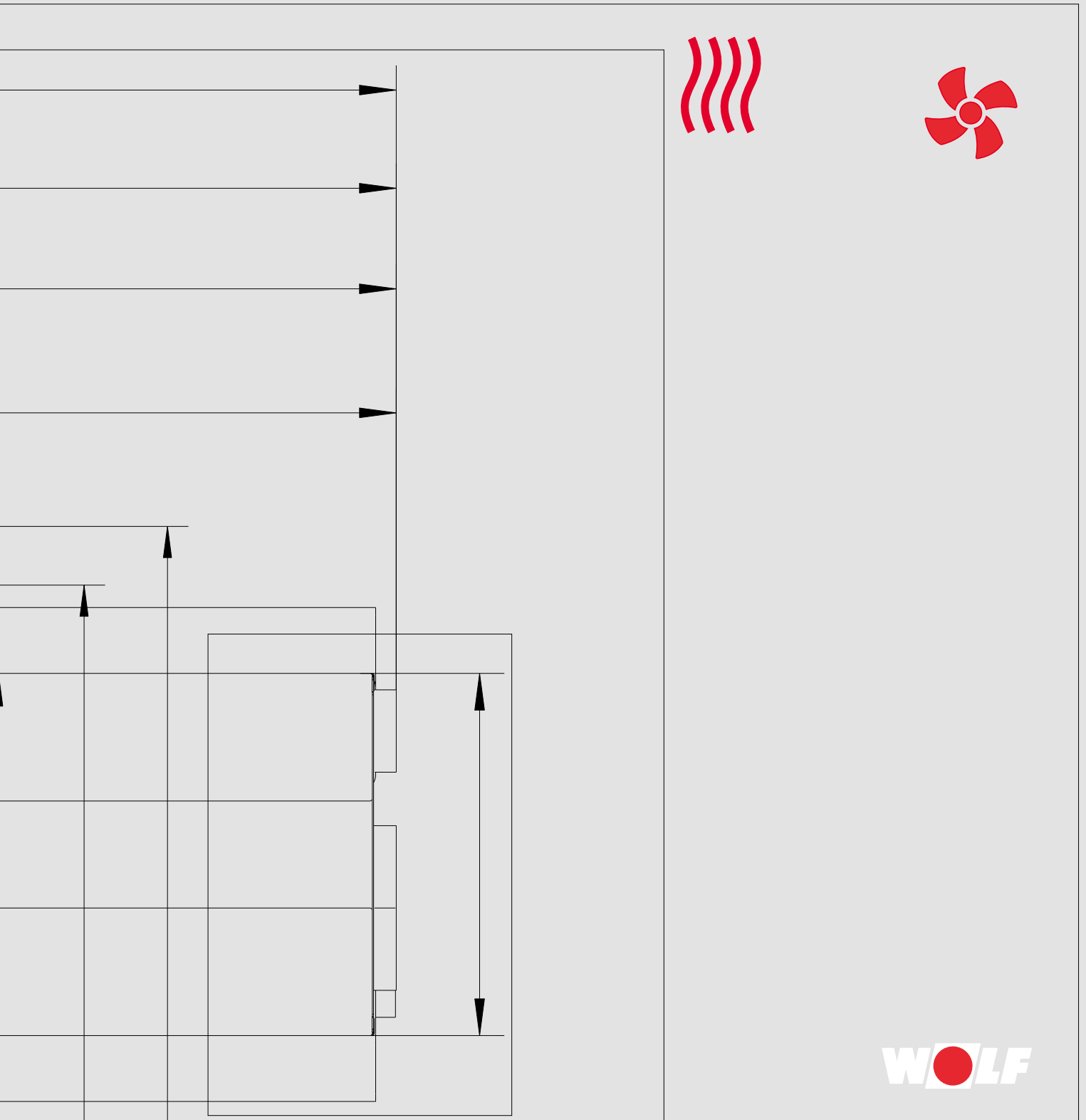


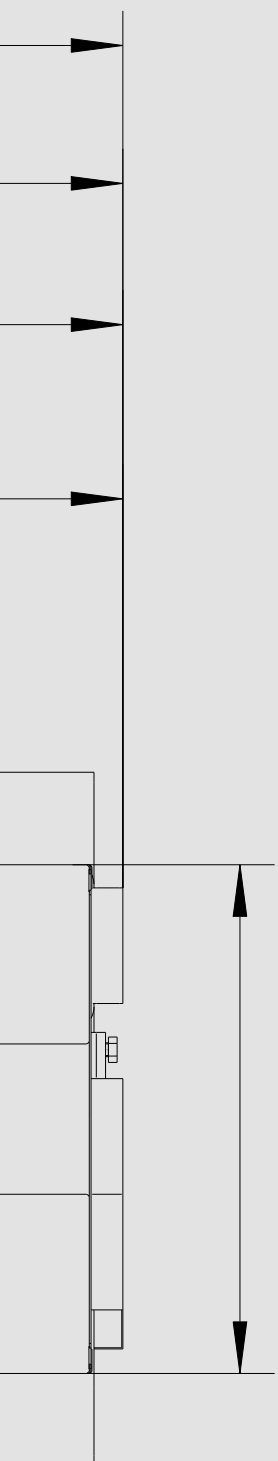


# WOLF DACHVENTILATOR

2021/2022



**WOLF**



## DAS UMFASSENDE GERÄTESORTIMENT

des Systemanbieters WOLF bietet bei Gewerbe- und Industriebau, bei Neubau sowie bei Sanierung/Modernisierung die ideale Lösung. Das WOLF Regelungsprogramm erfüllt jeden Wunsch in Bezug auf das perfekte Raumklima. Die Produkte sind einfach zu bedienen und arbeiten energiesparend und zuverlässig. Solarthermieanlagen lassen sich in kürzester Zeit auch in vorhandene Anlagen integrieren.

WOLF Produkte sind problemlos und schnell montiert und gewartet.

Die Abbildungen entsprechen in etwa den tatsächlichen Ausführungen der Artikel. Diese Abbildung dient vor allem der schnelleren und besseren Suche und Identifikation des benötigten Produktes.

# WOLF

## DACHVENTILATOR

|                       |                |    |
|-----------------------|----------------|----|
| <b>DACHVENTILATOR</b> |                | 02 |
| DV-2                  | Dachventilator | 02 |
| <b>ZUBEHÖR</b>        |                | 03 |
| ZUBEHÖR               |                | 03 |



## DV-2 DACHVENTILATOR

RG | L54

Dachventilatoren mit angebautem Reparaturschalter für die Entlüftung von Räumen mit verbrauchter Luft.

Gehäuse aus 100 % recyclebarem Kunststoff, Farbe lichtgrau (RAL 7035)

Mit energiesparenden EC-Ventilatoren, stufenlos regelbar.

|     | Luftvolumenstrom m <sup>3</sup> /h | 230V             | 400V    |
|-----|------------------------------------|------------------|---------|
| 225 | 2000                               | Art.-Nr. 2138620 | 2138621 |
| 250 | 3300                               | Art.-Nr. 2138622 | 2138623 |
| 315 | 4500                               | Art.-Nr. 2138624 |         |
| 315 | 5000                               | Art.-Nr.         | 2138625 |
| 400 | 5200                               | Art.-Nr.         | 2138626 |
| 450 | 7000                               | Art.-Nr.         | 2138627 |
| 500 | 13000                              | Art.-Nr.         | 2138628 |



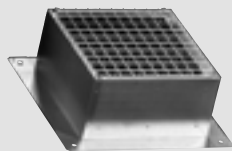
**DACHSOCKEL**  
für Montage am Flachdach  
Kunststoff, RAL 7035, mit Dämmung  
Höhe: 200 mm

| für Produkt       | Art.-Nr. | RG  |
|-------------------|----------|-----|
| DV-2-225          | 2138630  | L54 |
| DV-2-250/DV-2-315 | 2138631  | L54 |
| DV-2-400          | 2138632  | L54 |
| DV-2-450          | 2138633  | L54 |
| DV-2-500          | 2138634  | L54 |



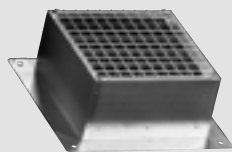
für Montage am Flachdach  
Kunststoff, RAL 7035  
Integration eines Schalldämpfers möglich

|             |                   |         |     |
|-------------|-------------------|---------|-----|
| Höhe 500 mm | DV-2-225          | 2138635 | L54 |
| Höhe 500 mm | DV-2-250/DV-2-315 | 2138636 | L54 |
| Höhe 500 mm | DV-2-400          | 2138637 | L54 |
| Höhe 700 mm | DV-2-450          | 2138638 | L54 |
| Höhe 700 mm | DV-2-500          | 2138639 | L54 |



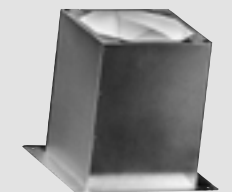
**VERSCHLUSSKLAPPE SELBSTTÄTIG FÜR DACHSOCKEL**  
Stahlblech, verzinkt mit Kunststofflamellen

|                   |         |     |
|-------------------|---------|-----|
| DV-2-225          | 2138640 | L54 |
| DV-2-250/DV-2-315 | 2138641 | L54 |
| DV-2-400          | 2138642 | L54 |
| DV-2-450          | 2138643 | L54 |
| DV-2-500          | 2138644 | L54 |



**VERSCHLUSSKLAPPE SELBSTTÄTIG FÜR DACHSOCKEL HOCH**  
Stahlblech, verzinkt mit Kunststofflamellen

|                   |         |     |
|-------------------|---------|-----|
| DV-2-225          | 2138645 | L54 |
| DV-2-250/DV-2-315 | 2138646 | L54 |
| DV-2-400          | 2138647 | L54 |
| DV-2-450          | 2138648 | L54 |
| DV-2-500          | 2138649 | L54 |



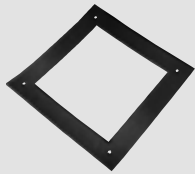
**ANSAUGSCHALLDÄMPFER**  
Stahlblech, verzinkt  
zur saugseitigen Montage am Dachventilator  
Kombination mit Dachsockel und Dachsockel  
hoch möglich

|                   |         |     |
|-------------------|---------|-----|
| DV-2-225          | 2138650 | L54 |
| DV-2-250/DV-2-315 | 2138651 | L54 |
| DV-2-400          | 2138652 | L54 |
| DV-2-450          | 2138653 | L54 |
| DV-2-500          | 2138654 | L54 |



**KANALANSCHLUSSPLATTE**  
Stahlblech, verzinkt  
zum Anschluss eines Rundkanales

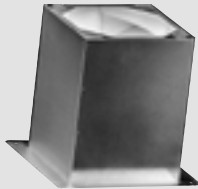
|       |                   |         |     |
|-------|-------------------|---------|-----|
| Ø 200 | DV-2-225          | 2138655 | L54 |
| Ø 250 | DV-2-225          | 2138656 | L54 |
| Ø 250 | DV-2-250/DV-2-315 | 2138657 | L54 |
| Ø 315 | DV-2-250/DV-2-315 | 2138658 | L54 |
| Ø 355 | DV-2-400          | 2138659 | L54 |
| Ø 400 | DV-2-400          | 2138660 | L54 |
| Ø 400 | DV-2-450          | 2138661 | L54 |
| Ø 450 | DV-2-450          | 2138662 | L54 |
| Ø 560 | DV-2-500          | 2138663 | L54 |



**ABDICHTPLATTE**

aus wetterbeständigem, geschlossenzelligen Kunststoff zur Abdichtung von Dachventilatorfuss, Schalldämpfer und Dachsockel

|  | für Produkt       | Art.-Nr. | RG  |
|--|-------------------|----------|-----|
|  | DV-2-225          | 2138664  | L54 |
|  | DV-2-250/DV-2-315 | 2138665  | L54 |
|  | DV-2-400          | 2138666  | L54 |
|  | DV-2-450          | 2138667  | L54 |
|  | DV-2-500          | 2138668  | L54 |



**ZWISCHENSTÜCK**

Stahlblech, verzinkt zur Herstellung einer luftdichten Verbindung zu Schalldämpfer/Verschlussklappe

|  |                   |         |     |
|--|-------------------|---------|-----|
|  | DV-2-225          | 2138669 | L54 |
|  | DV-2-250/DV-2-315 | 2138670 | L54 |
|  | DV-2-400          | 2138671 | L54 |
|  | DV-2-450          | 2138672 | L54 |
|  | DV-2-500          | 2138673 | L54 |



**STUFENLOSER DREHZAHLESTELLER**

für stufenlosen Betrieb von einem oder mehreren Geräten mit EC-Motor [0 - 10 V]

|  |      |         |     |
|--|------|---------|-----|
|  | DV-2 | 2745937 | L54 |
|--|------|---------|-----|