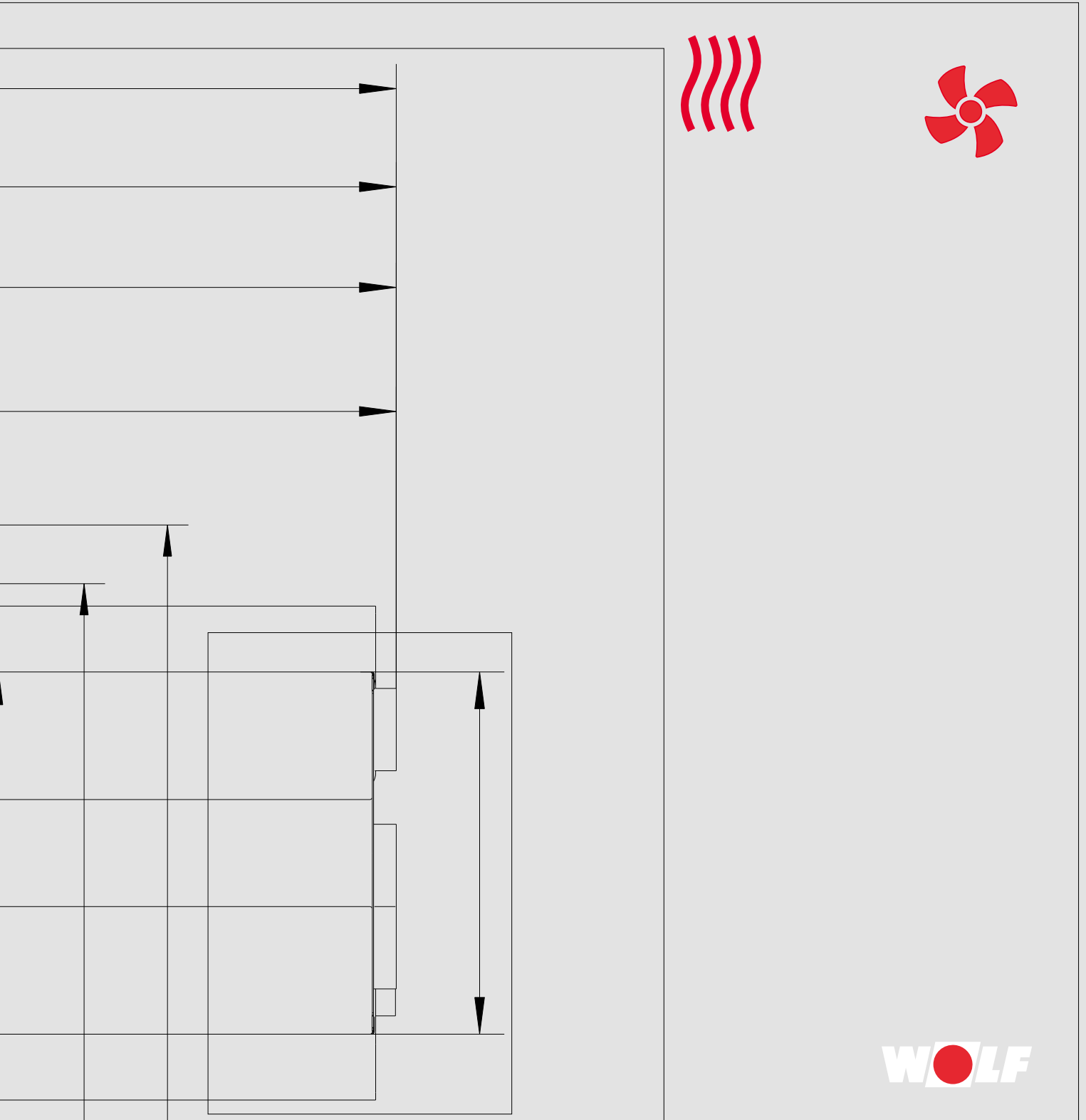
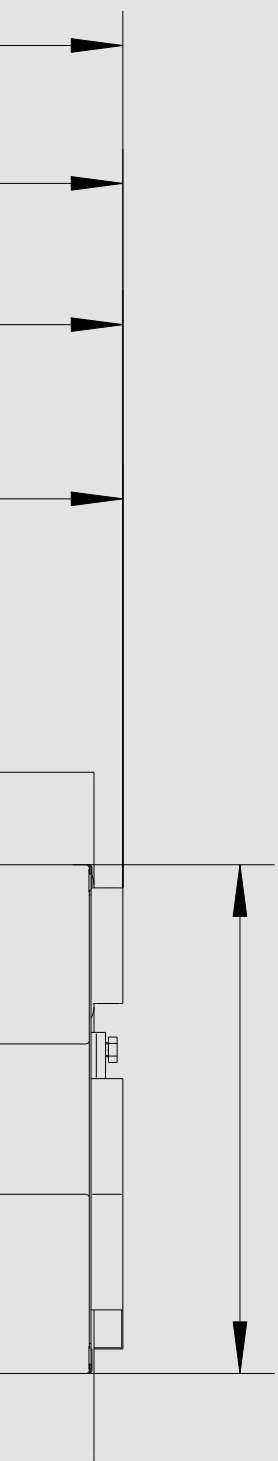


WOLF ABGASSYSTEME

2021/2022





DAS UMFASSENDE GERÄTESORTIMENT

des Systemanbieters WOLF bietet bei Gewerbe- und Industriebau, bei Neubau sowie bei Sanierung/Modernisierung die ideale Lösung. Das WOLF Regelungsprogramm erfüllt jeden Wunsch in Bezug auf das perfekte Raumklima. Die Produkte sind einfach zu bedienen und arbeiten energiesparend und zuverlässig. Solarthermieanlagen lassen sich in kürzester Zeit auch in vorhandene Anlagen integrieren.

WOLF Produkte sind problemlos und schnell montiert und gewartet.

Die Abbildungen entsprechen in etwa den tatsächlichen Ausführungen der Artikel. Diese Abbildung dient vor allem der schnelleren und besseren Suche und Identifikation des benötigten Produktes.

WOLF

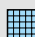
ABGASSYSTEME

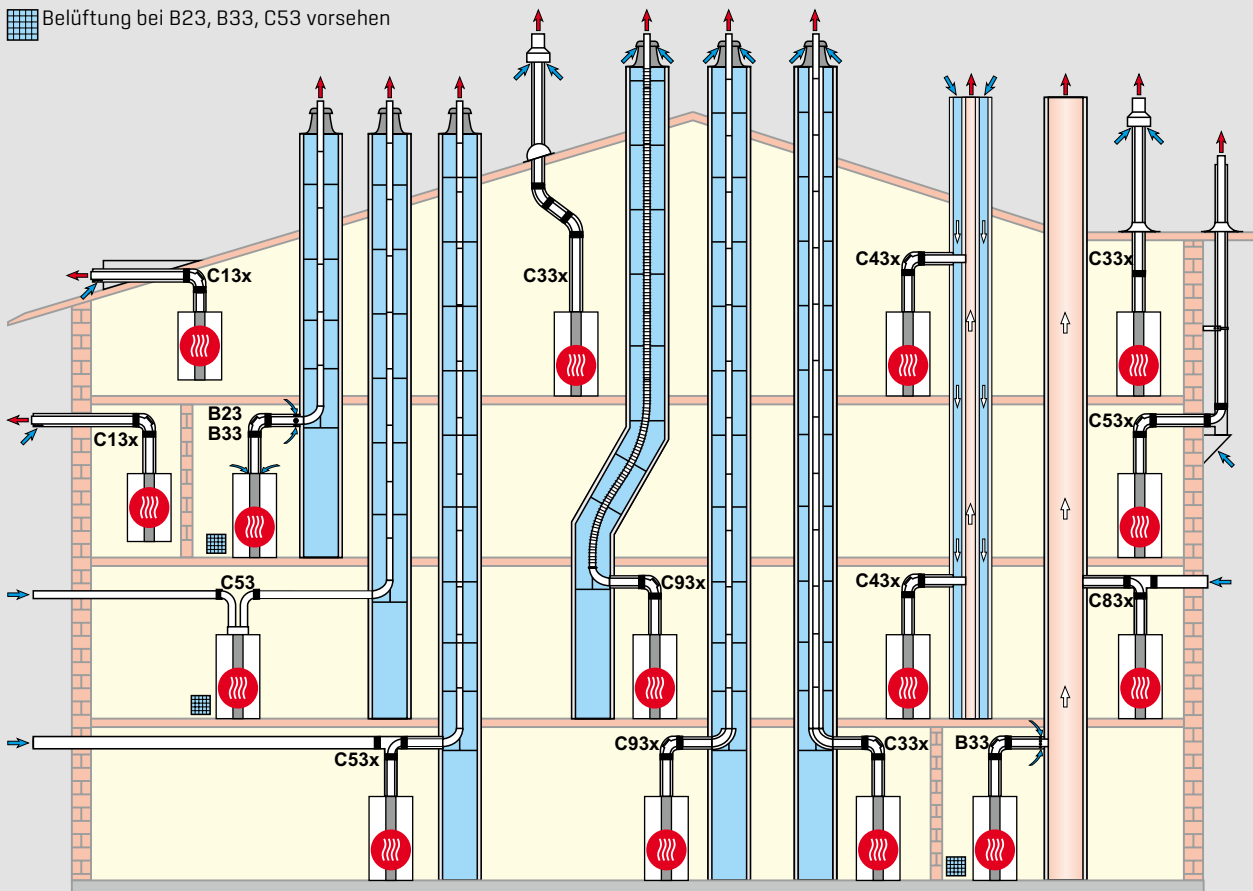
BAUSÄTZE BIS 100KW	3
ZUBEHÖR EINWANDIG/KONZENTRISCH BIS 100KW	14
BAUSATZ C33 SENKR. DACHDURCHFÜHRUNG BIS 100KW	21
BAUSATZ C53X FASSADENSYSTEM BIS 100KW	23
Mehrfachbelegung und Kaskade für Einzelgeräte bis 100 kW	26
ZUBEHÖR EINWANDIG/KONZENTRISCH AB 100KW	35
MEHRFACHBELEGUNG UND KASKADE AB 300KW	42
Kaskade für Einzelgeräte ab 100 kW	44
KASKADEN	46

WOLF

SYSTEMÜBERSICHT

BRENNWERTGERÄTE BIS 100 KW

 Belüftung bei B23, B33, C53 vorsehen



Ausführungsvarianten

Art

B23	Abgasleitung im Schacht und Verbrennungsluft direkt über Gerät (raumluftabhängig)
B33	Abgasleitung im Schacht mit waagerechter konzentrischer Anschlussleitung (raumluftabhängig)
B33	Anschluss an feuchteunempfindlichen Abgasschornstein mit waagerechter konzentrischer Anschlussleitung (raumluftabhängig)
C13x	waagerechte Dachdurchführung durch Schrägdach (raumluftunabhängig - Dachgaube bauseits) Achtung, nicht zulässig für Öl-Geräte!
C33x	senkrechte konzentrische Dachdurchführung durch Schrägdach oder Flachdach, senkrechte konzentrische Luft-/Abgasführung für Schachteinbau (raumluftunabhängig)
C43x	Anschluss an einen feuchteunempfindlichen Luft-/Abgasschornstein (LAS), maximale Rohrlänge von Mitte Gerätebogen bis Anschluss 3m (raumluftunabhängig)
C53	Anschluss an Abgasleitung im Schacht und Zuluftleitung durch Aussenwand (raumluftunabhängig), 3m Zuluftleitung inkl.
C53x	Anschluss an Abgasleitung an der Fassade (raumluftunabhängig) Verbrennungsluftansaug über Aussenwandkonsole
C53x	Anschluss an Abgasleitung im Schacht und Zuluft durch Aussenwand (raumluftunabhängig)
C83x	Anschluss konzentrisch an feuchteunempfindlichen Abgasschornstein und Verbrennungsluft durch Aussenwand (raumluftunabhängig)

Hinweis: Die Wärmeerzeuger sind im raumluftunabhängigen Betrieb auch für die Aufstellung in frostsicheren Garagen geeignet.

Die Montagebeispiele sind ggf. an die bau- und länderrechtlichen Vorschriften anzupassen. Fragen zur Installation, insbesondere zum Einbau von Revisionsteilen und Zuluftöffnungen (Belüftung über 50kW generell erforderlich), sind vor der Installation mit dem zuständigen Bezirksschornsteinfeger zu klären.

Die Längenangaben beziehen sich auf die konzentrische Luft-/Abgasführung und Abgasleitungen und nur auf original WOLF-Teile.

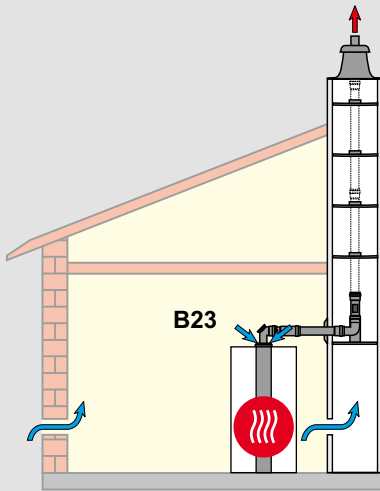
Die Luft-/Abgassysteme DN60/100 und DN80/125 sind mit den WOLF-Gasbrennwertgeräten systemzertifiziert.

Bitte beachten Sie die maximale Länge der waagerechten Abgasleitung gemäss der Montageanleitung des Wärmeerzeugers.

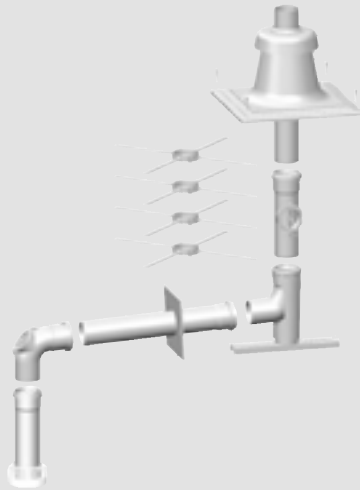
Für die genannten Installationen dürfen folgende Luft-/Abgasleitungen oder Abgasleitungen mit der Zulassung CE-0036-CPD-9169003 dürfen eingesetzt werden:

- Abgasleitung DN60 bis DN200
- Konzentrische Luft-/Abgasführung DN60/100 bis DN200/300
- Konzentrische Luft-/Abgasführung (an der Fassade) DN80/125 bis DN110/160
- Abgasleitung flexibel DN60, DN83 und DN110

Die erforderlichen Kennzeichnungsschilder liegen dem jeweiligen WOLF-Zubehör bei. Dem Zubehör beiliegende Montagehinweise sind zusätzlich zu beachten.



Abgasleitung für den Schachteinbau B23
und Verbrennungsluft direkt über Gerät, Ausführung raumluftabhängig



bestehend aus:
Zuluftgitter, Abgasrohr Länge 250mm, Revisionsbogen 87°, Abgasrohr Länge 500mm, Rosette, Stützbogen 87° inkl. Auflageschiene, Revisionsstück, 4 Abstandhalter, Schachtabdeckung mit integrierter Luft-/Abgasführung und Mündungsstück.

Hinweis: Anstelle der Auflageschiene kann ein Abgasrohr mit entsprechender Länge als Stützvorrichtung verwendet werden.

RG | H40

Schachtabdeckung	Anschluss-Set Steigleitung	DN60	DN80	DN80	DN110
		DN60	DN80	DN110	DN110
Edelstahl	Art.-Nr.	2651901	2651858		
Kunststoff	Art.-Nr.	2651900	2651520	2651991	2651572

Ölbrennwertgeräte bis 18kW: Bei Anschluss an System DN60/100 ist zusätzlich eine Reduzierung von DN80/125 auf DN60/100 (Art.-Nr. 2651951) erforderlich.
Gasbrennwertgeräte bis 24kW: Bei Anschluss an System DN80/125 ist zusätzlich ein Übergang von DN60/100 auf DN80/125 (Art.-Nr. 2651733) erforderlich.

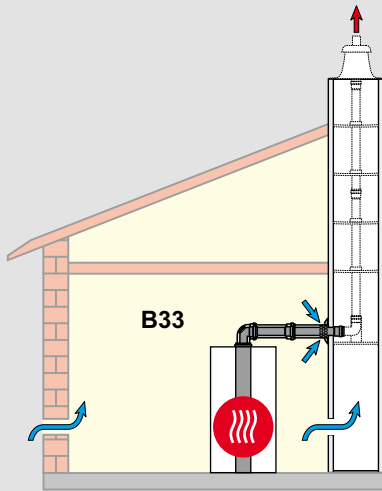
Maximallänge [m]:

Brennwertkessel bodenstehend		TOB-18	COB-2-15	COB-2-20	COB-2-29	COB-2-40	TGB-2-20	TGB-2-30	
Anschluss-Set	Steigleitung								
DN60	DN60	18	20	-	-	-	30	-	
DN80	DN80	30	30	30	30	-	30	30	
DN80	DN110	-	-	-	-	-	-	-	
DN110	DN110	-	-	-	-	30	-	-	
Brennwertthermen		bis 14kW	bis 20kW	bis 24kW	CGB-2-38	CGB-2-55	CGB-75/100	CGB-2-75	CGB-2-100
Anschluss-Set	Steigleitung								
DN60	DN60	45	25	21	39	17	-	-	-
DN80	DN80	-	50	50	50	50	-	-	-
DN80	DN110	-	-	-	-	-	-	-	-
DN110	DN110	-	-	-	-	-	50/47	50	52
DN110	DN160	-	-	-	-	-	-	52	52

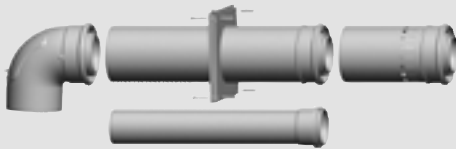
Maximallänge entspricht Gesamtlänge vom Gerät bis zur Abgasmündung
Rohrlängenäquivalenz Bögen (Rechnerische Länge einwandig/konzentrisch): 30° [0,4/0,7m], 45° [0,6/1,2m] und 87° [1,0/2,0m]

WOLF

BAUSÄTZE BIS 100KW



Abgasleitung mit waagerechter konzentrischer Anschlussleitung **B33** für Schachteinbau und Anschluss an feuchteunempfindlichen LAS Ausführung **raumluftabhängig**



bestehend aus:
Revisionsbogen bzw. T-Stück 87° konzentrisch, Rohr konzentrisch Länge 500mm, Rosette, Rohr konzentrisch Länge 250mm, Abgasrohr Länge 500mm

RG | H40

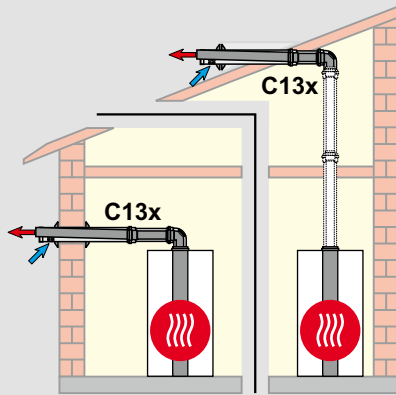
Anschluss-Set	DN60/100	DN80/125	DN110/160
Steigleitung	DN60	DN80	DN110
Art.-Nr.	2651992	2651993	2651994

Ölbrennwertgeräte bis 18kW: Bei Anschluss an System DN60/100 ist zusätzlich eine Reduzierung von DN80/125 auf DN60/100 (Art.-Nr. 2651951) erforderlich.
Gasbrennwertgeräte bis 24kW: Bei Anschluss an System DN80/125 ist zusätzlich ein Übergang von DN60/100 auf DN80/125 (Art.-Nr. 2651733) erforderlich.

Maximallänge [m]:

Brennwertkessel bodenstehend	TOB-18	COB-2-15	COB-2-20	COB-2-29	COB-2-40	TGB-2-20	TGB-2-30	
Anschluss-Set								
Steigleitung								
DN60/100 DN60	16	18	-	-	-	30	-	
DN80/125 DN80	30	30	30	30	-	30	30	
DN110/160 DN110	-	-	-	-	30	-	-	
Brennwertthermen	bis 14kW	bis 20kW	bis 24kW	CGB-2-38	CGB-2-55	CGB-75/100	CGB-2-75	CGB-2-100
Anschluss-Set								
Steigleitung								
DN60/100 DN60	43	23	19	Berechnung nach DIN			-	-
DN80/125 DN80	50	50	50	EN 13384			-	-
DN110/160 DN110	-	-	-	[LAS-Hersteller]			47/35	41
DN110/160 DN160	-	-	-			50*/50*	52	52

Bei Anschluss an feuchteunempfindlichen Abgasschornstein - Berechnung nach DIN EN 13384 [LAS-Hersteller] erforderlich.
Maximallänge entspricht Gesamtlänge vom Gerät bis zur Abgasmündung
Rohrlängenäquivalenz Bögen (Rechnerische Länge einwandig/konzentrisch): 30° [0,4/0,7m], 45° [0,6/1,2m] und 87° [1,0/2,0m]



Waagerechte Wand-/Dachdurchführung **C13x**
mit konzentrischer Anschlussleitung
Ausführung **raumluftunabhängig**



bestehend aus:
Revisionsbogen bzw. T-Stück 87° konzentrisch, Rohr konzentrisch Länge 1000mm, 2 Rosetten,
Rohr konzentrisch mit Windschutz Länge L:
DN60/100 L = 750mm
DN80/125 L = 880mm
DN110/160 L = 1000mm

RG | H40

Anschluss-Set	DN60/100	DN80/125	DN110/160
Art.-Nr.	2651749	2651495	2651558

Gasbrennwertgeräte bis 24kW: Bei Anschluss an System DN80/125 ist zusätzlich ein Übergang von DN60/100 auf DN80/125 (Art.-Nr. 2651733) erforderlich.

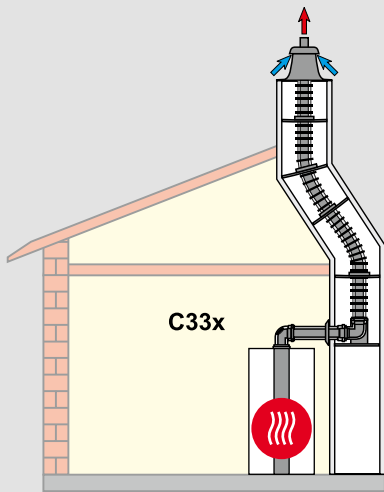
Maximallänge [m]:

Brennwertkessel bodenstehend Anschluss-Set	TOB-18	COB-2-15	COB-2-20	COB-2-29	COB-2-40	TGB-2-20	TGB-2-30	
DN60/100	-	-	-	-	-	10	-	
DN80/125	-	-	-	-	-	10	-	
DN110/160	-	-	-	-	-	-	-	
Brennwertthermen Anschluss-Set	bis 14kW	bis 20kW	bis 24kW	CGB-2-38	CGB-2-55	CGB-75/100	CGB-2-75	CGB-2-100
DN60/100	10	10	10	15 ³⁾	6 ³⁾	-	-	-
DN80/125	10	10	10	50 ³⁾	29 ³⁾	-	-	-
DN110/160	-	-	-	-	-	16/13	12	9

Maximallänge entspricht Gesamtlänge vom Gerät bis zur Abgasmündung
Rohrlängenäquivalenz Bögen (Rechnerische Länge einwandig/konzentrisch): 30° [0,4/0,7m], 45° [0,6/1,2m] und 87° [1,0/2,0m]

³⁾ in Deutschland nur bis 11KW, bzw. 28KW Brauchwasserbereitung

WOLF BAUSÄTZE BIS 100KW



Abgasleitung für den Schachteinbau **C33x**
senkrechte **flexible** konzentrische Luft-/Abgasführung für Schachteinbau,
Ausführung **raumlufunabhängig**



Bestehend aus:
Revisionsbogen konzentrisch 87°, Abgasrohr konzentrisch Länge 1000mm, Rosette, Stützbogen 87° mit Auflageschiene,
Innenrohr: Abgasrohr flexibel Länge 12,5m
Aussenrohr: Abgasrohr flexibel Länge 15,0m (DN110) bzw. 13x 1000mm (DN125)
Befestigung (Halterung) für flexibles Rohr an der Schachtabdeckung und 6 Abstandhaltern. Schachtabdeckung mit integrierter Luft-/Abgasführung und Mündungsstück.

Hinweis: Anstelle der Auflageschiene kann ein Abgasrohr mit entsprechender Länge als Stützvorrichtung verwendet werden.

RG | H40

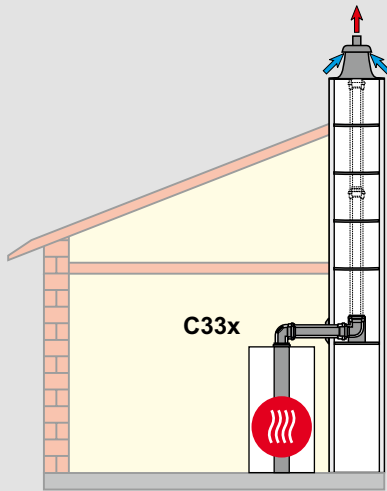
Schachtabdeckung	Anschluss-Set	DN80/125	DN60/100	DN60/100
	Steigleitung	DN83/125	DN58/110	DN83/125
Edelstahl	Art.-Nr.	2652173	2652175	2652177
Kunststoff	Art.-Nr.	2652172	2652174	2652176

Ölbrennwertgeräte bis 18kW: Bei Anschluss an System DN60/100 ist zusätzlich eine Reduzierung von DN80/125 auf DN60/100 (Art.-Nr. 2651951) erforderlich.
Gasbrennwertgeräte bis 24kW: Bei Anschluss an System DN80/125 ist zusätzlich ein Übergang von DN60/100 auf DN80/125 (Art.-Nr. 2651733) erforderlich.

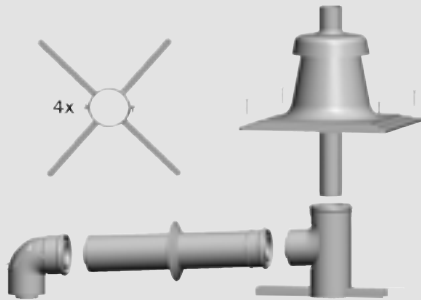
Maximallänge [m]:

Brennwertkessel bodenstehend		TOB-18	COB-2-15	COB-2-20	COB-2-29	COB-2-40	TGB-2-20	TGB-2-30	
Anschluss-Set	Steigleitung								
DN60/100	DN60/110	7	9	-	-	-	-	-	
DN80/125	DN83/125	21	23	16	13	10	-	-	
Brennwertthermen		bis 14kW	bis 20kW	bis 24kW	CGB-2-38	CGB-2-55	CGB-75/100	CGB-2-75	CGB-2-100
Anschluss-Set	Steigleitung								
DN60/100	DN60/110	15	9	7	-	-	-	-	-
DN80/125	DN83/125	18	21	23	11	5	-	-	-
DN110/160	DN160	-	-	-	-	-	-	15	16

Maximallänge entspricht Gesamtlänge vom Gerät bis zur Abgasmündung
Rohrlängenäquivalenz Bögen (Rechnerische Länge einwandig/konzentrisch): 30° (0,4/0,7m), 45° (0,6/1,2m) und 87° (1,0/2,0m)



Abgasleitung für den Schachteinbau **C33x**
senkrechte konzentrische Luft-/Abgasführung für Schachteinbau,
Ausführung **raumluftunabhängig**



bestehend aus:
Revisionsbogen bzw. T-Stück 87° konzentrisch, Rohr konzentrisch Länge 500mm, Rosette, Stützbogen 87° konzentrisch mit Auflageschiene, 4 Ab-
standhalter und Schachtabdeckung mit integrierter Luft-/Abgasführung
und Mündungsstück.

Hinweis: Anstelle der Auflageschiene kann ein Abgasrohr mit entsprechen-
der Länge als Stützvorrichtung verwendet werden.

RG | H40

Schachtabdeckung	Anschluss-Set Steigleitung	DN60/100	DN80/125	DN110/160
		DN60/100	DN80/125	DN110/160
Edelstahl	Art.-Nr.	2651855	2651996	2651998
Kunststoff	Art.-Nr.	2651750	2651995	2651997

Ölbrennwertgeräte bis 18kW: Bei Anschluss an System DN60/100 ist zusätzlich eine Reduzierung von DN80/125 auf DN60/100 [Art.-Nr. 2651951] erforderlich.
Gasbrennwertgeräte bis 24kW: Bei Anschluss an System DN80/125 ist zusätzlich ein Übergang von DN60/100 auf DN80/125 [Art.-Nr. 2651733] erforderlich.

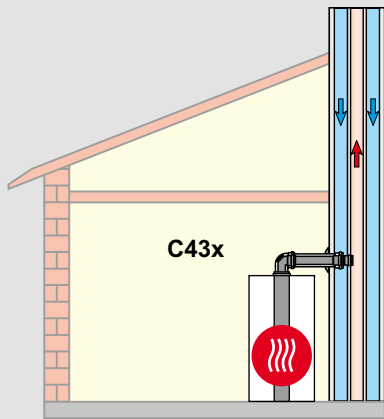
Maximallänge [m]:

Brennwertkessel bodenstehend		TOB-18	COB-2-15	COB-2-20	COB-2-29	COB-2-40	TGB-2-20	TGB-2-30		
Anschluss-Set	Steigleitung									
DN60/100	DN60/100	9	9	-	-	-	30	-		
DN80/125	DN80/125	24	24	22	18	-	30	29		
DN110/160	DN110/160	-	-	-	-	14	-	-		
Brennwertthermen		bis 14kW	bis 20kW	bis 24kW	CGB-2-38	CGB-2-55	CGB-75/100	CGB-2-75	CGB-2-100	
Anschluss-Set	Steigleitung									
DN60/100	DN60/100	16	14	12	-	-	-	-	-	-
DN80/125	DN80/125	17	22	26	19	9	-	-	-	-
DN110/160	DN110/160	18	25	30	39	36	15/12	11	12	

Maximallänge entspricht Gesamtlänge vom Gerät bis zur Abgasmündung
Rohrlängenäquivalenz Bögen (Rechnerische Länge einwandig/konzentrisch): 30° [0,4/0,7m], 45° [0,6/1,2m] und 87° [1,0/2,0m]

WOLF

BAUSÄTZE BIS 100KW



Anschluss an einen feuchteunempfindlichen Luft-/Abgasschornstein [LAS] C43x Ausführung raumluftunabhängig



Bestehend aus:
Revisions-T-Stück bzw. Bogen 87° konzentrisch, Rohr konzentrisch Länge 500mm, Rosette, Abgasrohr Länge 500 bzw. 250mm

RG | H40

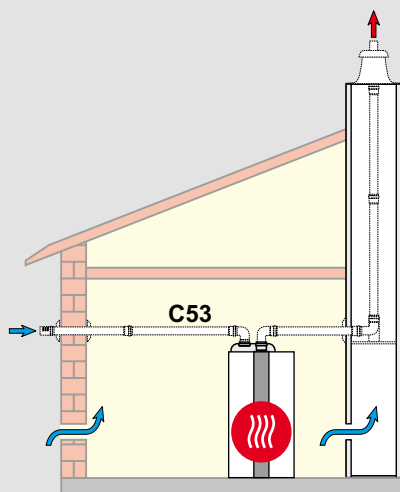
Anschluss-Set	DN60/100	DN80/125	DN110/160
Art.-Nr.	2651751	2651499	2651555

Ölbrennwertgeräte bis 18kW: Bei Anschluss an System DN60/100 ist zusätzlich eine Reduzierung von DN80/125 auf DN60/100 (Art.-Nr. 2651951) erforderlich.
Gasbrennwertgeräte bis 24kW: Bei Anschluss an System DN80/125 ist zusätzlich ein Übergang von DN60/100 auf DN80/125 (Art.-Nr. 2651733) erforderlich.

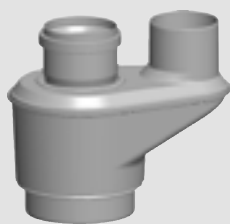
Maximallänge [m]:

Brennwertkessel bodenstehend	TOB-18	COB-2-15	COB-2-20	COB-2-29	COB-2-40	TGB-2-20	TGB-2-30
Anschluss-Set							
DN60/100	Berechnung nach DIN EN 13384 [LAS- Hersteller]						
DN80/125							
DN110/160							
Brennwertthermen	bis 14kW	bis 20kW	bis 24kW	CGB-2-38	CGB-2-55	CGB-75	CGB-100
Anschluss-Set							
DN60/100	Berechnung nach DIN EN 13384 [LAS- Hersteller]						
DN80/125							
DN110/160							

Maximallänge entspricht Gesamtlänge vom Gerät bis zur Abgasmündung
Rohrlängenäquivalenz Bögen (Rechnerische Länge einwandig/konzentrisch): 30° (0,4/0,7m), 45° (0,6/1,2m) und 87° (1,0/2,0m)



Anschluss an Abgasleitung im Schacht und Zuluftleitung durch Aussenwand C53
Ausführung raumluftunabhängig



Anschlussadapter für Abgasleitung im Schacht und Zuluftleitung durch Aussenwand

RG | H40

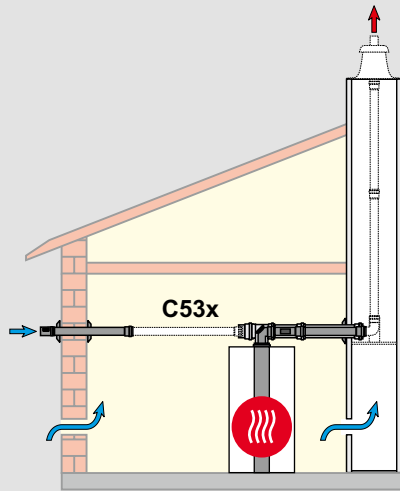
Anschluss-Set	DN60/100	DN80/125	DN110/160
Zuluft/Abgasleitung	2xDN80	2xDN80	2xDN110
Art.-Nr.	2651734	2651487	2651553

Maximallänge [m]:

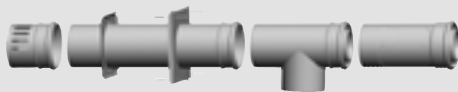
Brennwertkessel bodenstehend		TOB-18	COB-2-15	COB-2-20	COB-2-29	COB-2-40	TGB-2-20	TGB-2-30		
Anschluss	Steigleitung									
DN80/125	DN80	30	30	30	30	-	30	-		
DN110/160	DN110	-	-	-	-	30	30	30		
Brennwertthermen		bis 14kW	bis 20kW	bis 24kW	CGB-2-38	CGB-2-55	CGB-75/100	CGB-2-75	CGB-2-100	
Anschluss	Steigleitung									
DN60/100	DN80	50	50	50	34	14	-	-	-	-
DN80/125	DN80	-	-	-	50	50	-	-	-	-
DN110	DN110	-	-	-	-	-	-	43	44	-
DN110/160	DN110	-	-	-	-	-	50/40	-	-	-
DN110/160	DN160	-	-	-	-	-	50*/50*	50	50	-

Maximallänge entspricht Gesamtlänge vom Gerät bis zur Abgasmündung (3m Zuluftleitung inklusive)
 Rohrlängenäquivalenz Bögen (Rechnerische Länge einwandig/konzentrisch): 30° [0,4/0,7m], 45° [0,6/1,2m] und 87° [1,0/2,0m]
 *Erweiterung von DN110 auf DN160 im Schacht erforderlich

WOLF BAUSÄTZE BIS 100KW



Anschluss an Abgasleitung im Schacht und Zuluft durch Aussenwand C53x
Ausführung raumluftunabhängig



Bestehend aus:
Luftansaugstück, Luftansaugrohr Länge 500mm, 2 Rosetten, T-Stück 87°
konzentrisch, Revisionsstück konzentrisch Länge 250mm

RG | H40

Anschluss-Set	DN80/125	DN110/160
Zuluft/Abgasleitung	DN125-DN80/125	DN160-DN110/160
Art.-Nr.	2651500	2651557

Gasbrennwertgeräte bis 24kW: Bei Anschluss an System DN80/125 ist zusätzlich ein Übergang von DN60/100 auf DN80/125 (Art.-Nr. 2651733) erforderlich.

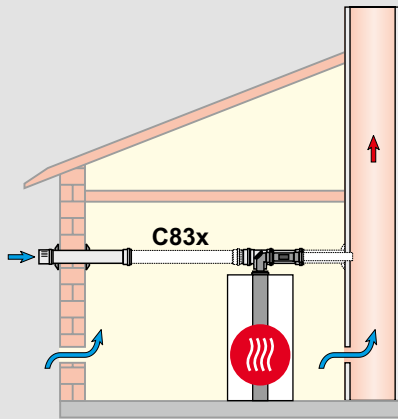
Maximallänge [m]:

Brennwertkessel bodenstehend		TOB-18	COB-2-15	COB-2-20	COB-2-29	COB-2-40	TGB-2-20	TGB-2-30		
Anschluss-Set	Zuluft									
DN80/125	DN125	30	30	30	30	-	30	-		
DN110/160	DN160	-	-	-	-	30	30	30		
Brennwertthermen		bis 14kW	bis 20kW	bis 24kW	CGB-2-38	CGB-2-55	CGB-75/100	CGB-2-75	CGB-2-100	
Anschluss-Set	Zuluft									
DN80/125	DN125	50	50	50	37	14	-	-	-	
DN110/160	DN110	-	-	-	50	50	50/40	41	44	
DN110/160	DN160	-	-	-	-	-	50*/50*	52	52	

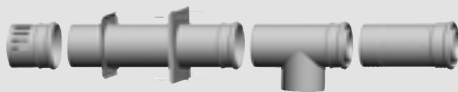
Maximallänge entspricht Gesamtlänge vom Gerät bis zur Abgasmündung

Rohrlängenäquivalenz Bögen (Rechnerische Länge einwandig/konzentrisch): 30° (0,4/0,7m), 45° (0,6/1,2m) und 87° (1,0/2,0m)

*Erweiterung von DN110 auf DN160 im Schacht.



Anschluss an feuchteunempfindlichen Abgasschornstein
und Zuluft durch Aussenwand **C83x**
Ausführung **raumluftunabhängig**



bestehend aus:
Luftansaugstück, Luftansaugrohr Länge 500mm, 2 Rosetten, T-Stück 87°
für Geräteanschluss, Revisionsstück Länge 250mm.

RG | H40

Anschluss-Set	DN80/125	DN110/160
Zuluft/Abgasleitung	DN125-DN80/125	DN160-DN110/160
Art.-Nr.	2651500	2651557

Gasbrennwertgeräte bis 24kW: Bei Anschluss an System DN80/125 ist zusätzlich ein Übergang von DN60/100 auf DN80/125 (Art.-Nr. 2651733) erforderlich.

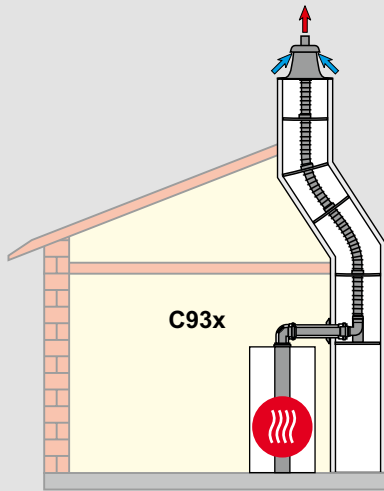
Maximallänge [m]:

Brennwertkessel bodenstehend Anschluss-Set	TOB-18	COB-2-15	COB-2-20	COB-2-29	COB-2-40	TGB-2-20	TGB-2-30	
DN60/100	Berechnung nach DIN EN 13384 [LAS- Hersteller]							
DN80/125								
DN110/160								
Brennwertthermen Anschluss-Set	bis 14kW	bis 20kW	bis 24kW	CGB-2-38	CGB-2-55	CGB-75/100	CGB-2-75	CGB-2-100
DN60/100	Berechnung nach DIN EN 13384 [LAS- Hersteller]							
DN80/125								
DN110/160								

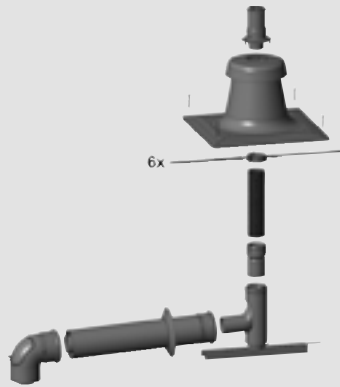
Maximallänge entspricht Gesamtlänge vom Gerät bis zur Abgasmündung
Rohrlängenäquivalenz Bögen (Rechnerische Länge einwandig/konzentrisch): 30° (0,4/0,7m), 45° (0,6/1,2m) und 87° (1,0/2,0m)

WOLF

BAUSÄTZE BIS 100KW



Abgasleitung für den Schachteinbau **C93x** mit konzentrischer Anschlussleitung und **flexibler** Abgasleitung im Schacht Ausführung **raumluftunabhängig**



Bestehend aus:
Revisionsbogen bzw. T-Stück 87° konzentrisch, Rohr konzentrisch Länge 500mm, Rosette, Rohr flexibel Länge 12,5m [DN60, DN83] bzw. 15 [DN110], Steckseite [DN60], Befestigung [Halterung] für flexibles Rohr an der Schachtabdeckung, Stützbogen 87° mit Auflageschienen, 6 [DN60] bzw. 8 [DN83, DN110] Abstandhalter und Schachtabdeckung mit integrierter Luft-/Abgasführung und Mündungsstück

Hinweis: Anstelle der Auflageschiene kann ein Abgasrohr mit entsprechender Länge als Stützvorrichtung verwendet werden.

RG | H40

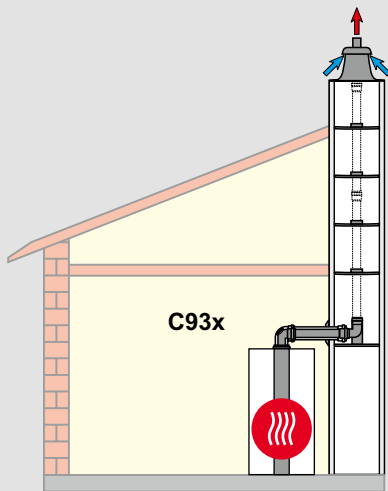
Schachtabdeckung	Anschluss-Set Steigleitung	DN60/100	DN80/125	DN110/160
		DN60	DN83	DN110
Edelstahl	Art.-Nr.	2652001	2652003	2652005
Kunststoff	Art.-Nr.	2652000	2652002	2652004

Ölbrennwertgeräte bis 18kW: Bei Anschluss an System DN60/100 ist zusätzlich eine Reduzierung von DN80/125 auf DN60/100 [Art.-Nr. 2651951] erforderlich.
Gasbrennwertgeräte bis 24kW: Bei Anschluss an System DN80/125 ist zusätzlich ein Übergang von DN60/100 auf DN80/125 [Art.-Nr. 2651733] erforderlich.

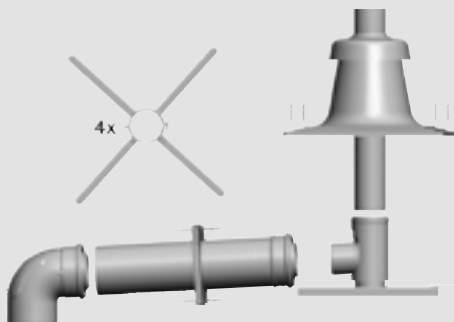
Maximallänge [m]:

Brennwertkessel bodenstehend	TOB-18	COB-2-15	COB-2-20	COB-2-29	COB-2-40	TGB-2-20	TGB-2-30	
Anschluss-Set Steigleitung								
DN60/100 DN60	8	9	-	-	-	25	-	
DN80/125 DN83	24	27	21	17	-	30	28	
DN110/160 DN110	-	-	-	-	22	-	-	
Brennwertthermen	bis 14kW	bis 20kW	bis 24kW	CGB-2-38	CGB-2-55	CGB-75/100	CGB-2-75	CGB-2-100
Anschluss-Set Steigleitung								
DN60/100 DN60	13	13	13	-	-	-	-	-
DN80/125 DN83	14	17	22	20	8	-	-	-
DN 110/160 DN110	-	-	-	32 ⁶⁾	32 ⁶⁾	21/21	23	25

Maximallänge entspricht Gesamtlänge vom Gerät bis zur Abgasmündung
Rohrlängenäquivalenz Bögen [Rechnerische Länge einwandig/konzentrisch]: 30° [0,4/0,7m], 45° [0,6/1,2m] und 87° [1,0/2,0m]
⁶⁾ max. 30m vertikale flexible Abgasleitung [Systemgrenze]



Abgasleitung für den Schachteinbau **C93x**
mit konzentrischer Anschlussleitung und **starrer** Abgasleitung im Schacht
Ausführung **raumluftunabhängig**



Bestehend aus:
Revisionsbogen bzw. T-Stück 87° konzentrisch, Rohr konzentrisch Länge 500mm, Rosette, Stützbogen 87° mit Auflageschiene, 4 Abstandhalter und Schachtabdeckung mit integrierter Luft-/Abgasführung und Mündungsstück.

Hinweis: Anstelle der Auflageschiene kann ein Abgasrohr mit entsprechender Länge als Stützvorrichtung verwendet werden.

RG | H40

Schachtabdeckung	Anschluss-Set Steigleitung	DN60/100	DN60/100	DN80/125	DN80/125	DN110/160
		DN60	DN80	DN80	DN110	DN110
Edelstahl	Art.-Nr.	2651875	2651854	2651856		
Kunststoff	Art.-Nr.	2651870	2651752	2651497	2651999	2651554

Ölbrennwertgeräte bis 18kW: Bei Anschluss an System DN60/100 ist zusätzlich eine Reduzierung von DN80/125 auf DN60/100 [Art.-Nr. 2651951] erforderlich.
Gasbrennwertgeräte bis 24kW: Bei Anschluss an System DN80/125 ist zusätzlich ein Übergang von DN60/100 auf DN80/125 [Art.-Nr. 2651733] erforderlich.

Maximallänge [m]:

Brennwertkessel bodenstehend		TOB-18	COB-2-15	COB-2-20	COB-2-29	COB-2-40	TGB-2-20	TGB-2-30	
Anschluss-Set	Steigleitung								
DN60/100	DN60	12	13	-	-	-	30	-	
DN80/125	DN80	25	29	24	21	-	30	28	
DN110/160	DN110	-	-	-	-	22	-	-	
Brennwertthermen		bis 14kW	bis 20kW	bis 24kW	CGB-2-38	CGB-2-55	CGB-75/100	CGB-2-75	CGB-2-100
Anschluss-Set	Steigleitung								
DN60/100	DN60	17	17	17	-	-	-	-	-
DN60/100	DN80	18	26	26	-	-	-	-	-
DN80/125	DN80	18	26	26	27	11	-	-	-
DN80/125	DN110	-	-	-	39	34	-	-	-
DN110/160	DN110	-	-	-	41	41	21/21	-	-
DN110/160	DN160	-	-	-	-	-	29*/33*	33	33

Maximallänge entspricht Gesamtlänge vom Gerät bis zur Abgasmündung
Rohrlängenäquivalenz Bögen (Rechnerische Länge einwandig/konzentrisch): 30° [0,4/0,7m], 45° [0,6/1,2m] und 87° [1,0/2,0m]
*Erweiterung von DN110 auf DN160 im Schacht erforderlich

WOLF

ZUBEHÖR EINWANDIG/KONZENTRISCH BIS 100KW



ABGASROHR
aus Polypropylen bis 120°C

	DN	Art.-Nr.	RG
Länge 500mm	DN60	2651871	H40
	DN80	2651502	H40
	DN110	2651668	H40
Länge 1000mm	DN60	2651872	H40
	DN80	2651503	H40
	DN110	2651669	H40
Länge 2000mm	DN60	2651873	H40
	DN80	2651504	H40
	DN110	2651670	H40



ABGASROHRBOGEN
aus Polypropylen bis 120°C

15°	DN60	2651902	H40
	DN80	2651505	H40
	DN110	2651690	H40
30°	DN60	2651903	H40
	DN80	2651506	H40
	DN110	2651691	H40
45°	DN60	2651904	H40
	DN80	2651507	H40
	DN110	2651692	H40
87°	DN60	2651905	H40
	DN80	2651508	H40
	DN110	2651693	H40



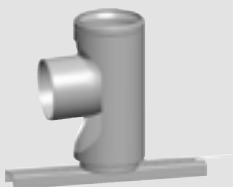
REVISIONSBOGEN 87°
aus Polypropylen bis 120°C
Länge 250mm

DN60	2651906	H40
DN80	2651514	H40
DN110	2651571	H40



REVISIONSROHR
aus Polypropylen bis 120°C
Länge 250mm, für Schachteinbau

DN60	2651874	H40
DN80	2651510	H40
DN110	2651671	H40



STÜTZBOGEN 87°
für Abgasrohr, inkl. Auflageschiene.
aus Polypropylen bis 120°C

DN60	2651795	H40
DN60 - DN80	2651798	H40
DN80	2651513	H40
DN110	2651568	H40



ABSTANDHALTER
(auch für flexible Systeme geeignet)

1 Satz = 6 Stück	DN60	2651788	H40
1 Satz = 4 Stück	DN80	2651509	H40
1 Satz = 6 Stück	DN110	2651673	H40

NEU



SCHACHTABDECKUNG

mit integrierter Luft-/Abgasführung und Mündungsstück für raumluftabhängigen oder raumluftunabhängigen Betrieb [Grundplatte 40 x 40cm kann bauseits auf 35 x 35cm oder 30 x 30cm verkleinert werden]

	DN	Art.-Nr.	RG
Kunststoff [für starre Systeme]	DN60	2652181	H40
Kunststoff [für flexible u. starre Systeme]	DN80/83	2651511	H40
Kunststoff [für flexible u. starre Systeme]	DN110	2651559	H40
Edelstahl [für starre Systeme]	DN60	2652183	H40
Edelstahl [für starre Systeme]	DN80	2651512	H40
Edelstahl [für starre Systeme]	DN110	2651770	H40
Edelstahl [für starre Systeme]	DN125	2651771	H40

NEU



MÜNDUNGSROHR
Länge 500 mm

Edelstahl	DN60	2652184	H40
Kunststoff	DN60	2652182	H40
Edelstahl	DN80	2651523	H40
Kunststoff	DN80	2651518	H40



ROSETTE

Weiss, zur Abdeckung des Mauerdurchbruchs für Abgasrohr

	DN80	2651515	H40
	DN110	2651569	H40



KONDENSATABLAUF
waagrecht

	DN80	2651838	H40
	DN110	2651837	H40



WINDSCHUTZ

aus Edelstahl für waagerechte Abgasleitung

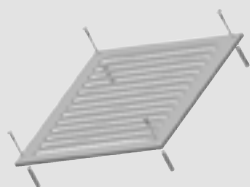
	DN80	2651767	H40
--	------	---------	-----



ABSTANDSCHELLE FÜR ABGASROHR
inkl. Stockschrauben und Dübel 8mm

	DN80	2651516	H40
--	------	---------	-----

1 Satz = 5 Stück



ZULUFTGITTER

für Schachteinbau mit Hinterlüftung

		2651517	H40
--	--	---------	-----



DICHTUNG

1 Satz = 5 Stück

für Abgasrohr	DN60	2651745	H40
für Abgasrohr	DN80	2651521	H40
für Abgasrohr	DN110	2651573	H40
für Abgasrohr	DN160	2651351	H40



	DN	Art.-Nr.	RG
BEFESTIGUNGSBÜGEL	DN60/100	2651742	7,30 H40



ERWEITERUNG aus Polypropylen bis 120°C	DN60 auf DN80	2651748	H40
	DN80 auf DN110	2651564	H40



REDUZIERUNG aus Polypropylen bis 120°C	DN110 auf DN80	2651836	H40
--	----------------	---------	-----



ERWEITERUNG EXZENTRISCH aus Polypropylen bis 120°C	DN80 auf DN110	2651774	H40
	DN110 auf DN160	2651835	H40



MÜNDUNGSGITTER für Abgasrohr, aus Polypropylen bis 120°C	DN60	2651944	H40
	DN80	2651945	H40



MÜNDUNGSKAPPE für Mündungsgitter, aus Polypropylen bis 120°C		2651946	H40
--	--	---------	-----



KONZENTRISCHES ZULUFTGITTER für raumluftabhängigen Betrieb	DN 80/125	2652200	H40
	DN 110/160	2652201	H40



SICHERUNGSCLIP 1 Satz = 5 Stück	DN80	2652164	H40
---	------	---------	-----

WOLF

ZUBEHÖR EINWANDIG/KONZENTRISCH BIS 100KW


ROHR KONZENTRISCH
 Weiss, steckbar

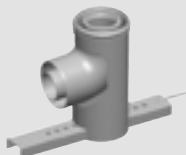
	DN	Art.-Nr.	RG
Länge 500mm	DN60/100	2651724	H40
	DN80/125	2651466	H40
	DN110/160	2651540	H40
Länge 1000mm	DN60/100	2651725	H40
	DN80/125	2651467	H40
	DN110/160	2651541	H40
Länge 2000mm	DN60/100	2651726	H40
	DN80/125	2651469	H40
	DN110/160	2651542	H40


ROHR KONZENTRISCH
 waagrecht, mit Windschutz
 Weiss, steckbar

	DN	Art.-Nr.	RG
Länge 750mm	DN60/100	2651731	H40
Länge 880mm	DN80/125	2651494	H40


BOGEN KONZENTRISCH
 Weiss, steckbar

	DN	Art.-Nr.	RG
15°	DN60/100	2651757	H40
	DN80/125	2651482	H40
	DN110/160	2651759	H40
30°	DN60/100	2651758	H40
	DN80/125	2651483	H40
	DN110/160	2651760	H40
45° [1 Satz = 2 Stück]	DN60/100	2651727	H40
	DN80/125	2651472	H40
	DN110/160	2651545	H40
87°	DN60/100	2651728	H40
	DN80/125	2651471	H40
	DN110/160	2651544	H40


STÜTZBOGEN 87° KONZENTRISCH
 für Anschluss an konzentrische Luft-/Abgasfüh-
 rung im Schacht, inkl. Auflegeschiene

	DN	Art.-Nr.	RG
	DN60/100	2651740	H40
	DN80/125	2651800	H40
	DN110/160	2651834	H40


ROHR KONZENTRISCH
 Länge 250mm, weiss, steckbar.
 Ausführung für raumluftabhängigen Betrieb

	DN	Art.-Nr.	RG
	DN60/100	2651732	H40
	DN80/125	2651473	H40
	DN110/160	2651546	H40





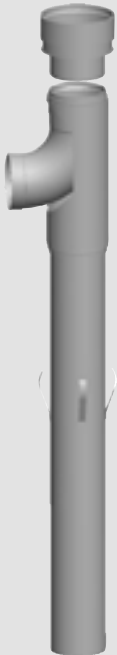



REVISIONSROHR KONZENTRISCH
 Weiss, steckbar, mit Schnellverschluss

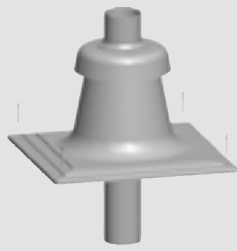
	DN	Art.-Nr.	RG
Länge 250mm	DN60/100	2651729	H40
Länge 250mm	DN80/125	2651470	H40
Länge 250mm	DN110/160	2651552	H40



	DN	Art.-Nr.	RG
REVISIONS-T-STÜCK 87° KONZENTRISCH Weiss, steckbar	DN110/160	2651543	H40

	DN	Art.-Nr.	RG
	REVISIONSBOGEN 87° KONZENTRISCH Weiss, steckbar		
	DN80/125 DN60/100	2651489 2651730	H40 H40
	ANSCHLUSS-ADAPTER MIT MESSSTUTZEN Länge 152mm, weiss, steckbar, für Anschluss an Brennwertkessel oder Luft-/ Abgasrohr		
	DN60/100 DN80/125	2651833 2651488	H40 H40
	SCHIEBEMUFFE (TRENNVORRICHTUNG) weiss, steckbar, für Luft-/Abgasrohr		
	Länge 235mm Länge 200mm	DN60/100 DN80/125	2651737 2651490
	ÜBERGANG Für Abgasführung konzentrisch Weiss, steckbar		
	DN60/100 auf DN80/125	2651733	H40
	DN 80/125 auf DN 110/160	2651485	H40
	REDUZIERUNG KONZENTRISCH		
	DN80/125 auf DN60/100	2651951	H40
	ROSETTE DN100 Weiss, zur Abdeckung des Mauerdurchbruchs		
	DN100	2651735	H40
	ROSETTE DN100 ZWEITEILIG Weiss, zur Abdeckung des Mauerdurchbruchs		
	DN100	2651736	H40
	ROSETTE Weiss, zur Abdeckung des Mauerdurchbruchs		
	DN125 DN160	2651491 2651547	H40 H40
	WINDSCHUTZ aus Edelstahl, für waagerechte Abgasleitung		
	DN80/125	2651768	H40
	AUFLAGESCHIENE für Abgasleitung im Schacht		
	DN60/100	2651739	H40
	ZENTRIERUNG 1 Stück		
	DN60/100	2651743	H40

	DN	Art.-Nr.	RG
 <p>ABSTANDSSCHELLE FÜR LUFT-/ABGASROHR inkl. Stockschrauben und Dübel 1 Satz = 5 Stück</p>	DN60/100	2651741	H40
	DN80/125	2651492	H40
 <p>BEFESTIGUNGSBÜGEL</p>	DN60/100	2651742	H40
	DN80/125	2651493	H40
	DN110/160	2651551	H40
 <p>ABSTANDHALTER für konzentrische Luft-/Abgasführung zur Verlegung im Schacht</p> <p>1 Satz = 4 Stück 1 Satz = 4 Stück</p>	DN60/100	2651744	H40
	DN80/125	2651478	H40
 <p>LUFTROHR Länge 1000mm Weiss, steckbar</p>	DN125	2651484	H40
	DN160	2651765	H40
 <p>ERWEITERUNG aus Polypropylen bis 120°C als Bausatz</p> <p>bestehend aus:</p> <ul style="list-style-type: none"> • Stützrohr DN160 (Länge 2m) • Abstandhalter • Stütztulpe • Bogen DN110 • Adapter DN110 auf DN160 	DN110 auf DN160	2651584	H40
 <p>DICHTUNG 1 Satz = 5 Stück</p> <p>für Abgasrohr für Abgasrohr für Abgasrohr für Abgasrohr für Luftrohr für Luftrohr</p>	DN60	2651745	H40
	DN80	2651521	H40
	DN110	2651573	H40
	DN160	2651351	H40
	DN100	2651746	H40
	DN160	2651556	H40
 <p>DICHTUNG für Revisionsöffnung Revisionsbogen</p>	DN100	2651747	H40



SCHACHTABDECKUNG FLEXIBEL
aus Kunststoff oder Edelstahl, inkl. Mündungsstück
[Grundplatte 40 x 40cm kann bauseits auf 35 x 35cm oder 30 x 30cm verkleinert werden]

	DN	Art.-Nr.	RG
Kunststoff [für flexible Systeme]	DN60	2651790	H40
Kunststoff [für flexible u. starre Systeme]	DN80/83	2651511	H40
Kunststoff [für flexible u. starre Systeme]	DN110	2651559	H40
Edelstahl [für flexible Systeme]	DN60	2651899	H40
Edelstahl [für flexible Systeme]	DN83	2651527	H40
Edelstahl [für flexible Systeme]	DN110	2651528	H40



ABSTANDHALTER
[auch für flexible Systeme geeignet]

1 Satz = 6 Stück	DN60	2651788	H40
1 Satz = 4 Stück	DN80	2651509	H40
1 Satz = 6 Stück	DN110	2651673	H40



ABGASROHR FLEXIBEL

Länge 12,5m	DN60	2651791	H40
Länge 8,0m	DN80	2651579	H40
Länge 8,0m	DN110	2651719	H40
Länge 1,0m	DN125	2652165	H40

Hinweis: Verwendung in einem System ohne Stützbogen nicht erlaubt!



VERBINDUNGSSTÜCK
für Abgasleitung flexibel
[Kupplung für zwei flexible Rohre]

	DN60	2651793	H40
	DN83	2651576	H40
	DN110	2651716	H40



STECKSEITE
Halierung für flexibles Rohr am Stützbogen

	DN60	2651794	H40
--	------	---------	-----



REVISIONS-T-STÜCK
für Abgasleitung flexibel

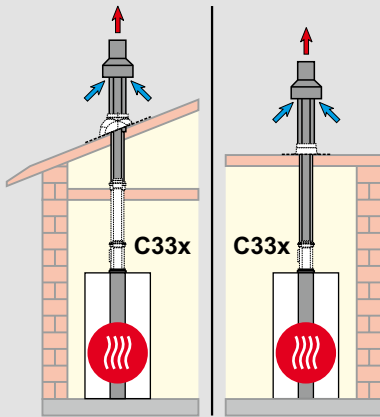
	DN60	2651792	H40
	DN83	2651577	H40
	DN110	2651717	H40



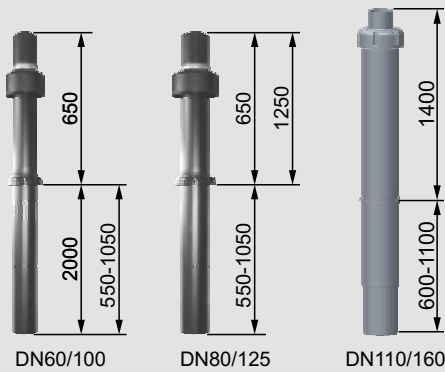
EINZUGSHILFE
für Abgasleitung flexibel

	DN60	2651796	H40
	DN83	2651840	H40
	DN110	2651897	H40

WOLF BAUSATZ C33 SENKR. DACHDURCHFÜHRUNG BIS 100KW



Senkrechte konzentrische Dachdurchführung C33x
durch Schräg- oder Flachdach
Ausführung raumluftunabhängig



bestehend aus:
Luft-/Abgasrohr für senkrechte Dachdurchführung,
Schiebestück inkl. Befestigungsbügel

Hinweis: Ausführung in **Edelstahl** siehe Fassadensysteme bis 100kW
Mündungsstück, Dachdurchführung (individuell verlängerbar) und Zuluft-
stützen

RG | H40

Dachdurchführung	Anschluss-Set LängeText	DN60/100	DN60/100	DN80/125	DN80/125	DN110/160
		2650	1200-1700	1200-1700	1800-2300	2000-2500
rotbraun	Art.-Nr.	2651680	2651704	2651475	2651477	2651539
schwarz	Art.-Nr.	2651679	2651703	2651474	2651476	2651538

Ölbrennwertgeräte bis 18kW: Bei Anschluss an System DN60/100 ist zusätzlich eine Reduzierung von DN80/125 auf DN60/100 (Art.-Nr. 2651951) erforderlich.
Gasbrennwertgeräte bis 24kW: Bei Anschluss an System DN80/125 ist zusätzlich ein Übergang von DN60/100 auf DN80/125 (Art.-Nr. 2651733) erforderlich.

Maximallänge [m]:

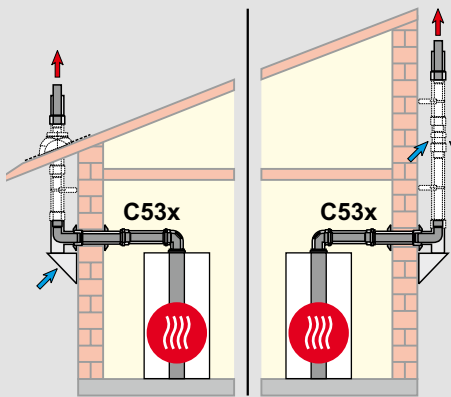
Brennwertkessel bodenstehend	TOB-18	COB-2-15	COB-2-20	COB-2-29	COB-2-40	TGB-2-20	TGB-2-30	
Anschluss-Set Steigleitung								
DN60/100	9	9	-	-	-	30	-	
DN80/125	24	24	22	18	-	30	29	
DN110/160	-	-	-	-	14	-	-	
Brennwertthermen	bis 14kW	bis 20kW	bis 24kW	CGB-2-38	CGB-2-55	CGB-75/100	CGB-2-75	CGB-2-100
Anschluss-Set Steigleitung								
DN60/100	16	14	12	-	-	-	-	-
DN80/125	17	22	26	19	9	-	-	-
DN110/160	18	25	30	39	36	12/12	8	8

Maximallänge entspricht Gesamtlänge vom Gerät bis zur Abgasmündung

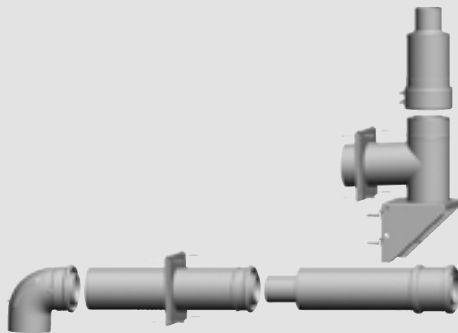
Rohrlängäquivalenz Bögen (Rechnerische Länge einwandig/konzentrisch): 30° (0,4/0,7m), 45° (0,6/1,2m) und 87° (1,0/2,0m)

	DN	Art.-Nr.	RG	
	DACHPLATTE FÜR SCHRÄGDACH mit Adapter für Luft-/Abgasführung senkrecht, geeignet für Dacheindeckung mit Biber-schwanz, Schiefer und Schindel			
	Farbe schwarz, 25° - 45° Neigung Farbe rotbraun, 25° - 45° Neigung	bis DN125 bis DN125	1720202 1720203	H40 H40
	DACHPLATTE GROSSFORMAT 50CM X 50CM FÜR SCHRÄGDACH mit Adapter, für Luft-/Abgasführung senkrecht und zusätzlichem Toleranzausgleich, geeignet für alle gängigen Dacheindeckungen insbesondere für grossformatige Pfannen mit umlaufender, flexibler und beschichteter Schürze			
	Farbe schwarz, 25° - 45° Neigung Farbe rotbraun, 25° - 45° Neigung	bis DN125 bis DN125	1720206 1720207	H40 H40
	UNIVERSALPFANNE FÜR SCHRÄGDACH mit Adapter für Luft-/Abgasführung senkrecht, geeignet für Dacheindeckung mit Dachpfannen mit flexibler Bleischürze unten			
	Farbe schwarz, 25° - 45° Neigung Farbe rotbraun, 25° - 45° Neigung	bis DN125 bis DN125	1720200 1720201	H40 H40
	UNIVERSALPFANNE FÜR SCHRÄGDACH mit Adapter für Luft-/Abgasführung senkrecht, geeignet für Dacheindeckung mit Dachpfannen mit flexibler beschichteter Schürze unten			
	Farbe schwarz, 5° - 25° Neigung Farbe rotbraun, 5° - 25° Neigung Farbe schwarz, 25° - 45° Neigung Farbe rotbraun, 25° - 45° Neigung	bis DN125 bis DN125 bis DN125 bis DN125	2651947 2651948 1720204 1720205	H40 H40 H40 H40
	ADAPTER FÜR „KLÖBER GRUNDPLATTEN“ für Luft-/Abgasführung senkrecht aus Polypropylen und Schrägdach 20° - 50°			
	Farbe schwarz Farbe rotbraun	DN60/100 DN60/100	2600036 2600037	H40 H40
	FLACHDACHKRAGEN für Luft-/Abgasführung senkrecht			
		DN60/100 u. DN80/125 DN100/160	2651486 2651550	H40 H40
	DACHPFANNE			
	Farbe schwarz Farbe rotbraun	DN160 DN160	2651548 2651549	H40 H40

WOLF BAUSATZ C53X FASSADENSYSYSTEM BIS 100KW



Abgasleitung an der Fassade C53x
Ausführung raumluftunabhängig



bestehend aus:
Revisionsbogen bzw. T-Stück 87° konzentrisch, Rohr konzentrisch Länge 500mm, 2 Rosetten, Mauerdurchführung konzentrisch, Aussenwandanschluss konzentrisch, Mündungsabschluss konzentrisch inkl. Klemmband

Hinweis:

RG | H40

Anschluss-Set	DN60/100	DN80/125	DN110/160
Steigleitung	DN60/100	DN80/125	DN110/160
Art.-Nr.	2651907	2651501	2651764

Gasbrennwertgeräte bis 24kW: Bei Anschluss an System DN80/125 ist zusätzlich ein Übergang von DN60/100 auf DN80/125 (Art.-Nr. 2651733) erforderlich.

Maximallänge [m]:

Brennwertkessel bodenstehend		TOB-18	COB-2-15	COB-2-20	COB-2-29	COB-2-40	TGB-2-20	TGB-2-30		
Anschluss-Set	Steigleitung									
DN80/125	DN80/125	30	30	30	30	-	30	-		
DN110/160	DN110/160	-	-	-	-	30	30	30		
Brennwertthermen		bis 14kW	bis 20kW	bis 24kW	CGB-2-38	CGB-2-55	CGB-75/100	CGB-2-75	CGB-2-100	
Anschluss-Set	Steigleitung									
DN60/100	DN60/100	46	24	20	-	-	-	-	-	-
DN80/125	DN80/125	50	50	50	37	14	-	-	-	-
DN110/160	DN110/160	-	-	-	50	50	50/38	45	45	

Maximallänge entspricht Gesamtlänge vom Gerät bis zur Abgasmündung
Rohrlängenäquivalenz Bögen (Rechnerische Länge einwandig/konzentrisch): 30° (0,4/0,7m), 45° (0,6/1,2m) und 87° (1,0/2,0m)

WOLF

BAUSATZ C53X FASSADENSYSYSTEM BIS 100KW



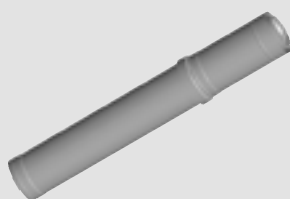
MÜNDUNGSSTÜCK
Edelstahl / Polypropylen,
für Abgasleitung an der Fassade (Aussenwand)

DN	Art.-Nr.	RG
DN60/100, 290mm	2651915	H40
DN80/125, 290mm	2651799	H40
DN110/160, 290mm	2651567	H40



ZULUFTSTUTZEN
Edelstahl / Polypropylen, Länge 250mm
für Abgasleitung an der Fassade (Aussenwand)
z.B. erforderlich bei Installation der Aussenkon-
sole unter Erdgleiche

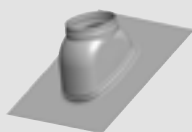
DN60/100	2651912	H40
DN80/125	2651663	H40
DN110/160	2651535	H40



DACHDURCHFÜHRUNG
Edelstahl / Polypropylen, Länge 1000mm
für Abgasleitung an der Fassade (Aussenwand)

DN60/100	2651908	H40
DN80/125	2651655	H40
DN110/160	2651534	H40

Hinweis: Dachdurchführung individuell verlän-
gerbar



DACHPFANNE

Farbe schwarz	DN125	2651656	H40
	DN160	2651548	H40
Farbe rotbraun	DN125	2651657	H40
	DN160	2651549	H40

NEU



ROHR KONZENTRISCH
Edelstahl / Polypropylen
für Abgasleitung an der Fassade (Aussenwand)

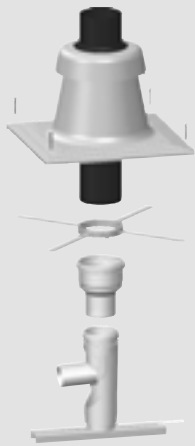
Länge 500mm	DN60/100	2651909	H40
	DN80/125	2652199	H40
	DN110/160	2651563	H40
Länge 1000mm	DN60/100	2651910	H40
	DN80/125	2651658	H40
	DN110/160	2651531	H40
Länge 2000mm	DN60/100	2651911	H40
	DN80/125	2651659	H40
	DN110/160	2651532	H40



BOGEN KONZENTRISCH
Edelstahl / Polypropylen
für Abgasleitung an der Fassade (Aussenwand)

15°	DN80/125	2651761	H40
15°	DN110/160	2651560	H40
30°	DN80/125	2651762	H40
30°	DN110/160	2651561	H40
45° [1 Satz = 2 Stück]	DN60/100	2651913	H40
45° [1 Satz = 2 Stück]	DN80/125	2651661	H40
45°	DN110/160	2651530	H40
87°	DN60/100	2651914	H40
87°	DN80/125	2651763	H40
87°	DN110/160	2651562	H40

	DN	Art.-Nr.	RG
	REVISIONSSTÜCK Edelstahl / Polypropylen für Abgasleitung an der Fassade (Aussenwand) Länge 250mm		
	DN60/100	2651916	H40
	DN80/125	2651660	H40
	DN110/160	2651533	H40
	WANDHALTERUNG Edelstahl, empfohlener Abstand max. 2m für Abgasleitung an der Fassade (Aussenwand)		
	DN100	2651918	H40
	DN125	2651662	H40
	DN160	2651537	H40
	VERLÄNGERUNG FÜR WANDHALTERUNG Edelstahl, verstellbar von 135-230mm für Abgasleitung an der Fassade (Aussenwand)		
	DN125	2651783	H40
	DN160	2651785	H40
	Hinweis: Weitere Verlängerungen auf Anfrage		
	KLEMMBAND Edelstahl / Polypropylen für Abgasleitung an der Fassade (Aussenwand)		
	DN60/100	2651917	H40
	DN80/125	2651769	H40
	DN110/160	2651565	H40
	AUSSENWANDKONSOLE Edelstahl / Polypropylen für Abgasleitung an der Fassade (Aussenwand) inkl. Mauerblende (aussen) und Befestigungsmaterial		
	DN60/100	2651919	H40
	DN80/125	2651682	H40
	DN110/160	2651529	H40
Hinweis: Zuluftöffnungen in Aussenwandkonsole integriert (Öffnungen nur bei Aufstellung über Erdgleiche verwendbar); bei Aufstellung unter Erdgleiche Zuluftstutzen für Luft-/Abgasrohr erforderlich.			
	VERLÄNGERUNG FÜR AUSSENWANDKONSOLE Edelstahl, verstellbar von 155-240mm für Abgasleitung an der Fassade (Aussenwand)		
	DN125	2651784	H40
	DN160	2651786	H40
	Hinweis: Weitere Verlängerungen auf Anfrage		



GRUNDBAUSATZ LAS MEHRFACHBELEGUNG

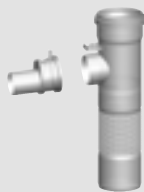
Ausführung **raumluftunabhängig**
aus Polypropylen bis 120°C
bestehend aus:

- Schachtabdeckung kpl. DN110 bzw. DN125 inkl. Mündungsrohr
- 6 Abstandhalter DN110 bzw. DN125
- Erweiterung zentrisch DN80 auf DN110 bzw. DN125
- Stützbogen 87° - DN60 - DN80 mit Abstützung und Auflageschiene

Rohrlängen sind je nach erforderlicher Höhe separat zu bestellen.

	DN	Art.-Nr.	RG
	DN60 - DN110	2651450	H40
	DN60 - DN125	2651862	H40

Hinweis: Anstelle der Auflageschiene kann ein Abgasrohr mit entsprechender Länge als Stützvorrichtung verwendet werden

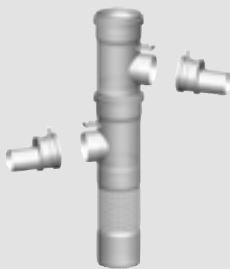


ERWEITERUNGSBAUSATZ 1 LAS MEHRFACHBELEGUNG

für ein Gerät pro Etage
Ausführung **raumluftunabhängig**
aus Polypropylen bis 120°C

- bestehend aus:
- 1 Etagen-T-Stück mit flex. Anschluss DN110 o. DN125 und Abgang DN80, Länge 440mm
 - 1 Erweiterung exzentrisch DN60 auf DN80

DN110	2651861	H40
DN125	2651863	H40



ERWEITERUNGSBAUSATZ 2 LAS MEHRFACHBELEGUNG

für zwei Geräte pro Etage
Ausführung **raumluftunabhängig**
aus Polypropylen bis 120°C

- bestehend aus:
- 1 Etagen-T-Stück mit flex. Anschluss DN110 o. DN125 und Abgang DN80, Länge 440mm
 - 1 Etagen-T-Stück DN110 o. DN125 und Abgang DN80
 - 2 Erweiterungen exzentrisch DN60 auf DN80

DN110	2652095	H40
DN125	2652096	H40



ABGASROHR
aus Polypropylen bis 120°C

Länge 500mm	DN110	2651668	H40
	DN125	2651698	H40
Länge 1000mm	DN110	2651669	H40
	DN125	2651699	H40
Länge 2000mm	DN110	2651670	H40
	DN125	2651700	H40

**ABGASROHRBOGEN**

aus Polypropylen bis 120°C

	DN	Art.-Nr.	RG
15°	DN110	2651690	H40
	DN125	2651694	H40
30°	DN110	2651691	H40
	DN125	2651695	H40
45°	DN110	2651692	H40
	DN125	2651696	H40
87°	DN110	2651693	H40
	DN125	2651697	H40

**REVISIONSBOGEN 87°**aus Polypropylen bis 120°C
Länge 250mm

DN110	2651571	H40
DN125	2651864	H40

**REVISIONSROHR**aus Polypropylen bis 120°C
Länge 250mm, für Schachteinbau

DN110	2651671	H40
DN125	2651701	H40

**MUFFENSTOPFEN**

aus Polypropylen bis 120°C

DN80	2651839	H40
------	---------	-----

**ABSTANDHALTER**Kunststoff
[empfohlener Abstand max. 2m]

1 Satz = 6 Stück	DN110	2651673	H40
1 Satz = 6 Stück	DN125	2651702	H40

	für Produkt	Art.-Nr.	RG	
	GRUNDBAUSATZ KASKADE	DN110/160	2651826	H40
	Ausführung raumlufunabhängig für CGB-2 bis 20kW			

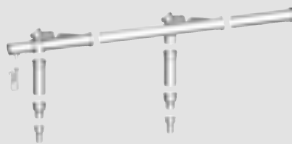
- bestehend aus:
- 2 Erweiterungen DN60/100 auf Muffe DN80/125
 - 2 Erweiterungen DN80/125 auf Muffe DN110/160
 - 2 Sammlern DN110/110/160
 - Luft-/Abgasrohr DN110/160 mit Kondensatablauf
 - Endstück DN110/160 mit Revisionsöffnung
 - Siphon für Kondensatablauf
 - Gleitmittel-Tube 50ml

Bei Installation von Gasbrennwert-Zentralen ist ein zusätzliches Luft-/Abgasrohr zwischen den Geräten vorzusehen!



ERWEITERUNGSBAUSATZ KASKADE	DN110/160	2651827	H40
Ausführung raumlufunabhängig für CGB-2 bis 20kW			

- bestehend aus:
- Erweiterung DN60/100 auf Muffe DN80/125
 - Erweiterung DN80/125 auf Muffe DN110/160
 - Sammler DN110/110/160
 - Gleitmittel-Tube 50ml



GRUNDBAUSATZ KASKADE	DN110/160	2651828	H40
Ausführung raumlufunabhängig aus Polypropylen bis 120°			

- bestehend aus:
- 2 Zuluftgittern
 - 2 Abgasrohren Länge 250mm
 - 2 Erweiterungen DN80 auf Muffe DN110 (bei 2651308), bzw. DN60 auf Muffen DN80 (bei 2651687)
 - 2 Revisionsbögen 87°
 - 2 Sammlern
 - Endstück mit Revisionsöffnung und Kondensatablauf
 - Siphon für Endstück
 - Gleitmittel-Tube 50ml

COB-29, CGB-2 bis 24kW, TOB-18	DN110/110	2651686	H40
COB-29, CGB-35/50, CGB-K-40-35	DN110/160	2651308	H40
COB-40, CGB-75/100	DN110/160	2651310	H40

Hinweis: In Verbindung mit COB-29/40 ist eine motorgesteuerte Abgasklappe DN80 bzw. DN110 erforderlich.

für Produkt

Art.-Nr.

RG

**ERWEITERUNGSBAUSATZ KASKADE DN110**

Ausführung raumluftabhängig

bestehend aus:

- Erweiterung DN60 auf Muffe DN80 (Polypropylen)
- Erweiterung DN80 auf Muffe DN110 (Polypropylen)
- Abgasrohr DN110 x 250 (Polypropylen)
- Revisionsbogen 87° DN110 (Polypropylen)
- Sammler DN110/110 (Polypropylen)
- Gleitmittel-Tube 50ml

CGB-2 bis 24kW, TOB-18

DN110/110

2651687

H40

COB-29, CGB-35/50, CGB-K-40-35

DN110/160

2651309

H40

COB-40, CGB-75/100

DN110/160

2651462

H40

**ABGASKLAPPE MOTORGESTEUERT**

zum Einbau in die Abgasleitung

Länge 200mm, Einbau senkrecht

DN80/125

2651088

H40

DN110

2651773

H40

**SIPHON**

aus Polypropylen

Sperrhöhe 230mm

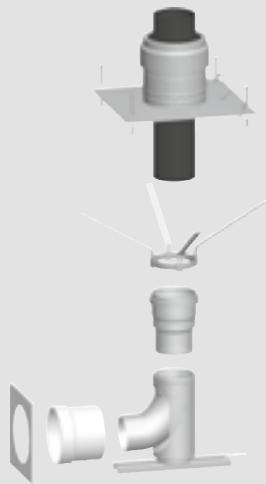
2071608

H40

für Produkt

Art.-Nr.

RG



SCHACHTBAUSATZ KASKADE
Ausführung raumluftunabhängig

bestehend aus:

- Schachtabdeckung DN80 (Polypropylen) mit Mündungsrohr (Polypropylen, schwarz)
- 6 Abstandhalter DN80 (Polypropylen)
- Reduzierung DN110 auf Muffe DN80 (Polypropylen)
- Stützbogen 87° DN110 (Polypropylen) mit Abstützung*
- Wandfutter DN110/160 (Edelstahl)
- Mauerblende DN160 (Edelstahl)
- Gleitmittel-Tube 50ml

Rohrlängen sind je nach erforderlicher Höhe separat zu bestellen.

Anschluss DN110 - Steigleitung DN80	DN110 auf DN80	2651828	H40
Anschluss DN110 - Steigleitung DN110	DN110	2651688	H40
Anschluss DN110 - Steigleitung DN125	DN110 auf DN125	2651689	H40
Anschluss DN110 - Steigleitung DN160	DN110 auf DN160	2651829	H40
zum Schacht DN160 / Steigleitung DN160	DN160/160	2651294	H40

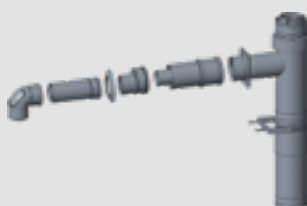
Hinweis: Anstelle der Auflageschiene kann ein Abgasrohr mit entsprechender Länge als Stützvorrichtung verwendet werden.



GRUNDBAUSATZ MEHRFACHBELEGUNG FASSADE DN110/160 2652166 H40

Bestehend aus:

- Revisionsbogen DN60/100 konzentrisch 87°
- Abgasrohr DN60/100 konzentrisch 1000mm
- Abdeckblende DN100
- Erweiterung exzentrisch DN60/100 - DN80/125
- Mauerdurchführung DN80/125
- Aussenwandkonsole DN80/125 - DN110/160 87° [Edelstahl]
- Mündungsabschluss DN110/160 [Edelstahl]



ERWEITERUNGSBAUSATZ MEHRFACHBELEGUNG FASSADE DN110/160 2652167 H40

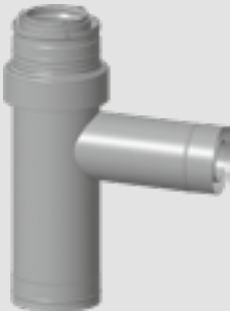
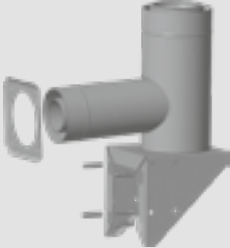

Bestehend aus:

- Revisionsbogen DN60/100 konzentrisch 87°
- Abgasrohr DN60/100 konzentrisch 1000mm
- Abdeckblende DN100
- Erweiterung exzentrisch DN60/100 - DN80/125
- Mauerdurchführung DN80/125
- Erg.-Set CLV Fassade DN110/160



SCHABLONE FÜR WANDHALTER 2652171 H40
für Aussenwandkonsole

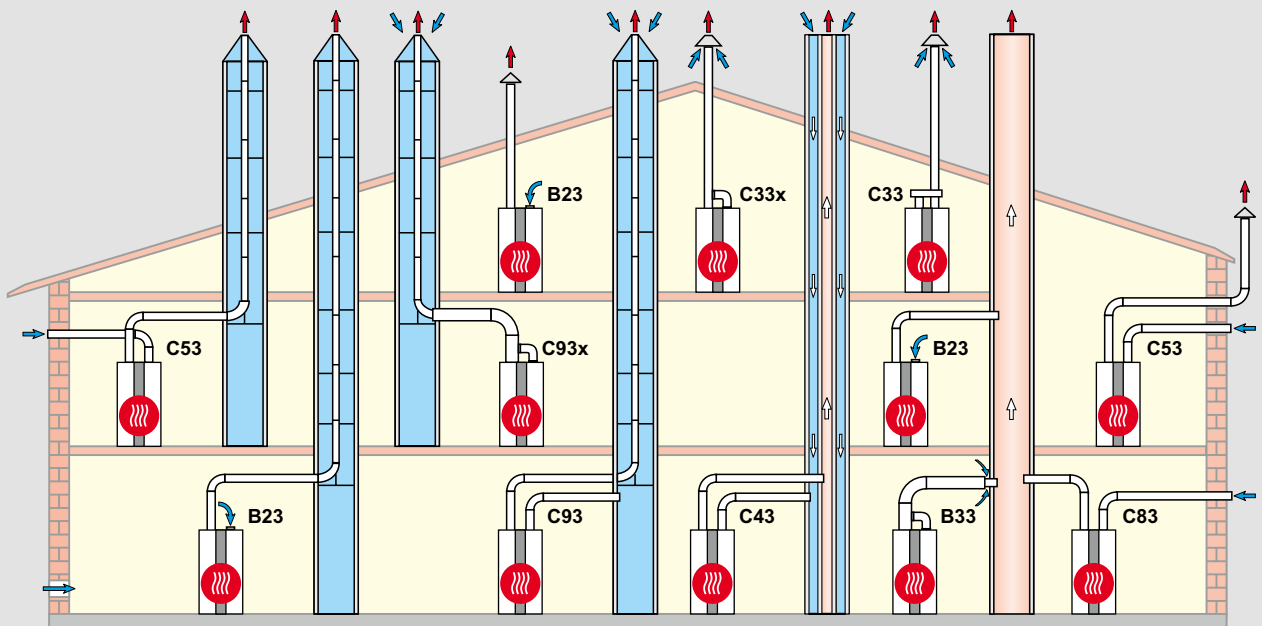
Mehrfachbelegung und Kaskade für Einzelgeräte bis 100 kW

	DN	Art.-Nr.	RG
 <p>ANSCHLUSS-T-STÜCK für Mehrfachbelegung an der Fassade (Aussenwand) Edelstahl / Polypropylen Aussenrohr DN110/160 Abgang DN80/125</p>	DN110/160	2652169	H40
 <p>AUSSENWANDKONSOLE für Mehrfachbelegung an der Fassade (Aussenwand) inkl. Mauerblende (aussen) und Befestigungsmaterial Edelstahl / Polypropylen DN80/125 auf DN110/160</p>	DN110/160	2652168	H40
 <p>AUSGLEICHSTÜCK für Mehrfachbelegung an der Fassade (Aussenwand) verstellbar von 590mm - 1000mm Edelstahl / Polypropylen</p>	DN110/160	2652170	H40

WOLF

SYSTEMÜBERSICHT

BRENNWERTGERÄTE ÜBER 100 KW



Ausführungsvarianten

Art

B23	Abgasleitung im Schacht und Verbrennungsluft direkt über Kessel [raumluftabhängig]
B33	Anschluss an feuchteunempfindlichen Abgasschornstein mit waagerechter Anschlussleitung
C33x	senkrechte konzentrische Dachdurchführung durch Schrägdach oder Flachdach, senkrechte konzentrische Luft-/Abgasführung für Schachteinbau [raumluftunabhängig]
C43	Anschluss an einen feuchteunempfindlichen Luft-/Abgasschornstein [raumluftunabhängig]
C43	Mündung für Verbrennungsluftzu- und Abgasführung befinden sich in unterschiedlichen Druckbereich [raumluftunabhängig]
C53	Anschluss an Abgasleitung an der Fassade mit waagerechter Anschlussleitung (Länge 2,5 m) [raumluftunabhängig]
C53	Anschluss an Abgasleitung an der Fassade mit waagerechter konzentrischer Anschlussleitung [raumluftunabhängig]
C63	Die Abgasanlage ist nicht mit dem Gerät geprüft und zertifiziert. Sie muss den jeweiligen Bauvorschriften der Länder entsprechen.
C83	Anschluss an feuchteunempfindlichen Abgasschornstein und Verbrennungsluft durch Aussenwand [raumluftunabhängig]
C93	senkrechte Abgasleitung für den Schachteinbau mit waagerechter Anschlussleitung (Länge 2,5 m) [raumluftunabhängig]
C93X	senkrechte Abgasleitung für den Schachteinbau mit waagerechter konzentrischer Anschlussleitung (Länge 2,5 m) [raumluftunabhängig]

Hinweis: Die Wärmeerzeuger sind im raumluftunabhängigen Betrieb auch für die Aufstellung in frostsicheren Garagen geeignet.

Die Montagebeispiele sind ggf. an die bau- und länderrechtlichen Vorschriften anzupassen. Fragen zur Installation, insbesondere zum Einbau von Revisionsteilen und Zuluftöffnungen (Belüftung über 50kW generell erforderlich), sind vor der Installation mit dem zuständigen Bezirksschornsteinfeger zu klären.

Die Längenangaben beziehen sich auf die konzentrische Luft-/Abgasführung und Abgasleitungen und nur auf original WOLF-Teile.

Bitte beachten Sie die maximale Länge der waagerechten Abgasleitung gemäss der Montageanleitung des Wärmeerzeugers.

Für die genannten Installationen dürfen folgende Luft-/Abgasleitungen oder Abgasleitungen mit der Zulassung CE-0036-CPD-9169003 dürfen eingesetzt werden:

- Abgasleitung DN160 bis DN315
- Konzentrische Luft-/Abgasführung DN160/225 bis DN315/400

Die erforderlichen Kennzeichnungsschilder liegen dem jeweiligen WOLF-Zubehör bei. Dem Zubehör beiliegende Montagehinweise sind zusätzlich zu beachten.

WOLF

SYSTEMÜBERSICHT

BRENNWERTGERÄTE ÜBER 100 KW

Einkesselanlage:

Ausführungsvarianten Brennwertkessel		Maximallänge in Meter vertikal					
		MGK-2					
		DN	-130	-170	-210	-250	-300
B23(P)	Abgasleitung im Schacht und Verbrennungsluft direkt über Kessel (raumlufunabhängig)	160 ²⁾	50	50	47	35	20
		200 ³⁾	50	50	50	50	50
B33	Anschluss an feuchteunempfindlichen Abgasschornstein mit waagerechter Anschlussleitung	160 ²⁾ 200 ³⁾	Berechnung ¹⁾ nach EN 13384-1				
C33	Verbrennungsluftzu- und Abgasführung über Dach im gemeinsamen Druckbereich ⁴⁾	160 ²⁾ 200 ³⁾	Berechnung ¹⁾ nach EN 13384-1 (siehe auch Beispiel C33)				
C33(x)	Senkrechte konzentrische Dachdurchführung durch Schrägdach oder Flachdach; senkrechte konzentrische Luft-/Abgasleitung für Schachteinbau (jeweils raumlufunabhängig)	160/225	15	15	13	8	3
		200/300	-	-	-	15	15
C43(x)	Anschluss an einen feuchteunempfindlichen Luft-/Abgasschornstein (raumlufunabhängig)	160 ²⁾ 200 ³⁾	Berechnung ¹⁾ nach EN 13384-1				
C53	Mündungen für Verbrennungsluftzu- und Abgasführung befinden sich in unterschiedlichen Druckbereichen (raumlufunabhängig)	160 ²⁾	50	50	47	35	20
		200 ³⁾	50	50	50	50	50
C53(x)	Anschluss an Abgasleitung Fassade mit waagerechter konzentrischer Anschlussleitung (Länge: 2,5m); raumlufunabhängig	160/225	50	50	35	5	-
		200/300	-	-	-	50	50
C63	Die Abgasanlage ist nicht mit dem Gerät geprüft und zertifiziert. Sie muss den jeweiligen Bauvorschriften der Länder entsprechen.	160 200	Berechnung ¹⁾ nach EN 13384-1 (RLU)				
C83	Anschluss an feuchteunempfindlichen Abgasschornstein und Verbrennungsluft durch Aussenwand (raumlufunabhängig)	160 200	Berechnung ¹⁾ nach EN 13384-1				
C93	Senkrechte Abgasleitung für den Schachteinbau mit waagerechter exzentrischer Anschlussleitung; raumlufunabhängig	160	25	16	6	-	-
		200	30	32	32	26	32
C93x	Senkrechte Abgasleitung für den Schachteinbau mit waagerechter konzentrischer Anschlussleitung; raumlufunabhängig	160	25	16	6	-	-
		200	30	32	32	26	32

¹⁾ Verfügbarer Förderdruck des Ventilators:

MGK-2-130 $Q_{max}/Q_{min} = 200Pa / 10Pa$

MGK-2-170, -210, -250, -300 $Q_{max}/Q_{min} = 150Pa / 10Pa$

²⁾ Abgasleitung DN 160 aus PP mit Zulassungsnummer CE 0036CPD9169003

³⁾ Abgasleitung DN 200 aus PP mit Zulassungsnummer CE 0036CPD9169003

⁴⁾ Es dürfen nur original Wolf-Teile verwendet werden.

WOLF

SYSTEMÜBERSICHT

BRENNWERTGERÄTE ÜBER 100 KW

Einkesselanlage:

Ausführungsvarianten Brennwertkessel		DN	Maximallänge in Meter vertikal MGK-2					
			-390	-470	-550	-630	-800	-1000
B23	Abgasleitung im Schacht und Verbrennungsluft direkt über Kessel (raumlufatabhängig)	160 ¹⁾	8	-	-	-	-	-
		200	50	40	19	9	-	-
		250	50	50	50	50	50	50
		315	-	-	-	-	50	50
B33	Anschluss an feuchteunempfindlichen Abgasschornstein mit waagerechter Anschlussleitung	250	Berechnung nach EN 13384 (LAS-Hersteller)					
		315	Berechnung nach EN 13384 (LAS-Hersteller)					
C33	Verbrennungsluftzu- und Abgasführung über Dach im gemeinsamen Druckbereich	250	Berechnung nach EN 13384			-	-	
		315	(LAS-Hersteller)			-	-	
C33	Senkrechte konzentrische Dachdurchführung durch Schrägdach oder Flachdach; senkrechte konzentrische Luft-/Abgasleitung für Schachteinbau (raumlufunabhängig)	250/350	38	27	13	4	-	-
		315/400	47	38	22	13	-	-
C43	Anschluss an einen feuchteunempfindlichen Luft-/Abgasschornstein (raumlufunabhängig)	250	Berechnung nach EN 13384 (LAS-Hersteller)					
		315	Berechnung nach EN 13384 (LAS-Hersteller)					
C53	Mündungen für Verbrennungsluftzu- und Abgasführung befinden sich in unterschiedlichen Druckbereichen (raumlufunabhängig)	200	35	22	-	-	-	-
		250	50	50	50	24	50 ²⁾	40 ²⁾
		315	-	-	-	-	50 ²⁾	50 ²⁾
C53	Anschluss an Abgasleitung an der Fassade mit waagerechter exzentrischer Anschlussleitung (Länge 2,5 m) (raumlufunabhängig)	200/300	39	24	-	-	-	-
		250/350	50	50	50	34	50 ²⁾	37 ²⁾
		315/400	-	-	-	50	50 ²⁾	50 ²⁾
C63	Die Abgasanlage ist nicht mit dem Gerät geprüft und zertifiziert. Sie muss den jeweiligen Bauvorschriften der Länder entsprechen.	250	Berechnung nach EN 13384 (LAS-Hersteller)					
		315	Berechnung nach EN 13384 (LAS-Hersteller)					
C83	Anschluss an feuchteunempfindlichen Abgasschornstein und Verbrennungsluft durch Aussenwand (raumlufunabhängig)	250	Berechnung nach EN 13384 (LAS-Hersteller)					
		315	Berechnung nach EN 13384 (LAS-Hersteller)					
C93	Senkrechte Abgasleitung für den Schachteinbau mit waagerechter exzentrischer Anschlussleitung, raumlufunabhängige Zuluftleitung DN200. Die Mündungen befinden sich im gleichen Druckbereich, Verbrennungsluftzuführung über bestehenden Schacht (Kantenlänge in mm)	250/250	50	45	16	-	-	-
		(370x370)	-	-	-	-	-	-
		250/315	-	50	50	23	-	-
		(450x450)	-	-	-	-	-	-
		315/315	-	-	-	33	19	9
		(450x450)	-	-	-	-	-	-

¹⁾ Gilt für waagerechte Verbindungsleitung DN 200 mit 2m Länge und einem Bogen mit 87° (entspricht 3m wirksamer Länge)

²⁾ Zuluftleitung: 5m, 1 Bogen x 87°

Bemerkung:

Länge Verbindungsleitung: 2 m, 1 zusätzlicher Bogen mit 87° (entspricht 3m wirksamer Länge)

Schachtquerschnitt = Mindeststringspaltung gemäss DIN 18160 Teil 1

Verfügbare Förderdruck des Ventilators: siehe Technische Daten

(Maximallänge entspricht Gesamtlänge vom Gerät bis zur Abgasmündung)

Hinweis: Die Wärmeerzeuger sind im raumlufunabhängigen Betrieb auch für die Aufstellung in frostsicheren Garagen geeignet.

Die Montagebeispiele sind ggf. an die bau- und länderspezifischen Vorschriften anzupassen. Fragen zur Installation, insbesondere zum Einbau von Revisionsteilen und Zuluftöffnungen, sind vor der Installation mit dem zuständigen Bezirksschornsteinfeger zu klären.

Die Längenangaben beziehen sich auf die konzentrische Luft-/Abgasführung und Abgasleitungen und nur auf original WOLF-Teile.

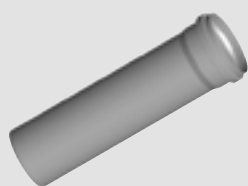
Folgende Luft-/Abgasleitungen oder Abgasleitungen mit der Zulassung CE-0036-CPD-9169003 dürfen eingesetzt werden:

- Abgasleitung DN 160, DN 200, DN 250 und DN 315
- Konzentrische Luft-/Abgasführung DN 250/350 und DN 315/400

Die erforderlichen Kennzeichnungsschilder liegen dem jeweiligen WOLF-Zubehör bei. Dem Zubehör beiliegende Montagehinweise sind zusätzlich zu beachten.

WOLF

ZUBEHÖR EINWANDIG/KONZENTRISCH AB 100KW


ABGASROHR

aus Polypropylen bis 120°C

	DN	Art.-Nr.	RG
Länge 250mm	DN160	2651333	H40
	DN200	2651359	H40
	DN250	2651401	H40
Länge 500mm	DN160	2651315	H40
	DN200	2651360	H40
	DN250	2651402	H40
	DN315	2651426	H40
	DN160	2651316	H40
Länge 1000mm	DN200	2651361	H40
	DN250	2651403	H40
	DN315	2651427	H40
	DN160	2651317	H40
Länge 2000mm	DN200	2651376	H40
	DN250	2651404	H40
	DN315	2651428	H40


ABGASROHRBOGEN

aus Polypropylen bis 120°C

15°	DN160	2651318	H40
15°	DN200	2652015	H40
30°	DN160	2651319	H40
30°	DN200	2652016	H40
30°	DN250	2651405	H40
45°	DN160	2651320	H40
45°	DN200	2652017	H40
45°	DN250	2651406	H40
87°	DN160	2651321	H40
87°	DN200	2652018	H40
90°	DN250	2651407	H40
	DN315	2651431	H40


ABSTANDHALTER

[empfohlener Abstand max. 2m]

aus Polypropylen bis 120°C	DN160	2651322	H40
aus Edelstahl	DN200	2651375	H40
aus Edelstahl	DN250	2651413	H40
aus Edelstahl	DN315	2651437	H40


REVISIONSROHR

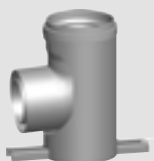
aus Polypropylen bis 120°C

Länge 290mm	DN160	2651356	H40
Länge 600mm	DN200	2651369	H40
Länge 600mm	DN250	2651409	H40
Länge 600mm	DN315	2651433	H40


REVISIONSBOGEN 87°

aus Polypropylen bis 120°C

DN160	2651357	H40
DN200	2652019	H40
DN250	2651408	H40
DN315	2651432	H40


STÜTZBOGEN 87°

aus Polypropylen bis 120°C

DN160	2651326	H40
DN200	2651374	H40

WOLF

ZUBEHÖR EINWANDIG/KONZENTRISCH AB 100KW



ADAPTER
für raumluftunabhängigen-Betrieb
Für Montage mit Gerät Zuluft-Anschlussstück
[Art.-Nr. 2651327] verwenden. Bei Einsatz mit
Fassadensystem, Muffenumkehr verwenden!

DN	Art.-Nr.	RG
2 x DN160 > DN160/225	2651332	H40
2 x DN160 > DN200/300	2651898	H40
DN160 + DN200 > DN200/300	2651830	H40



ADAPTER
zur Anbindung der Luftleitung und der Abgaslei-
tung ab Anschluss Gasbrennwertkessel und An-
schluss einer konzentrischen Abgasleitung
aus Polypropylen bis 120°C

DN200 auf DN250/350	2651851	H40
DN200 auf DN315/400	2651943	H40



ZULUFT-ANSCHLUSSSTÜCK
mit Messöffnung
aus Polypropylen bis 120°C

DN160	2651327	H40
-------	---------	-----



MUFFENUMKEHR
aus Edelstahl

DN225	2651868	H40
DN300	2651869	H40



REDUZIERUNG EXZENTRISCH
aus Polypropylen bis 120°C

DN200 auf DN160	2651330	H40
-----------------	---------	-----



REDUZIERUNG
aus Polypropylen bis 120°C

DN200 auf DN160	2651370	H40
-----------------	---------	-----



REDUZIERUNG
aus Polypropylen bis 120°C

DN250 auf DN200	2651849	H40
-----------------	---------	-----



ERWEITERUNG
aus Polypropylen bis 120°C

DN160 auf DN200	2651371	H40
-----------------	---------	-----

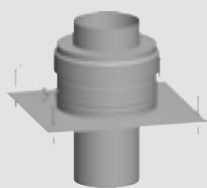


ERWEITERUNG EXZENTRISCH
aus Polypropylen bis 120°C

DN160 auf DN200	2651372	H40
-----------------	---------	-----

WOLF

ZUBEHÖR EINWANDIG/KONZENTRISCH AB 100KW



SCHACHTABDECKUNG aus Edelstahl

	DN	Art.-Nr.	RG
Mündungsrohr Polypropylen-UV schwarz	DN160	2651355	H40
Mündungsrohr Polypropylen-UV schwarz	DN200	2651368	H40
Mündungsrohr Edelstahl	DN160	2651349	H40
Mündungsrohr Edelstahl	DN200	2651395	H40
Mündungsrohr Edelstahl	DN250	2651419	H40



ROHRSCHELLE inkl. Stockschraube und Dübel [empfohlener Abstand max. 2m]

	DN160	2651328	H40
	DN200	2651373	H40
	DN250	2651463	H40
	DN315	2651464	H40



ROHRSCHELLE ALS MONTAGEHILFE aus Edelstahl mit Ablassschlaufen

	DN160	2651710	H40
	DN200	2651362	H40
	DN250	2651711	H40



ABSTÜTZUNGS-SET aus Polypropylen bis 120°C

	DN250	2651853	H40
--	-------	---------	-----



DICHTUNG 1 Satz = 5 Stück

für Abgasrohr	DN160	2651351	H40
für Abgasrohr	DN200	2651397	H40
für Abgasrohr	DN250	2651421	H40



GLEITMITTEL-TUBE Inhalt 50 ml		265132999	H40
---	--	-----------	-----



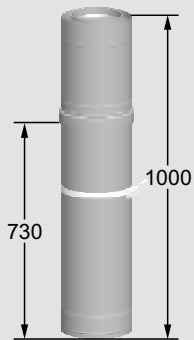
MÜNDUNGSABSCHLUSS
Edelstahl / Polypropylen, Länge 250mm
für Abgasleitung an der Fassade (Aussenwand)

DN	Art.-Nr.	RG
DN160/225	2651347	H40
DN200/300	2651394	H40
DN250/350	2651422	H40
DN315/400	2651444	H40



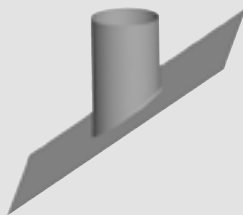
ZULUFTSTUTZEN
Edelstahl / Polypropylen Länge 250mm
für Abgasleitung an der Fassade (Aussenwand)

DN160/225	2651350	H40
DN200/300	2651396	H40
DN250/350	2651420	H40
DN315/400	2651446	H40



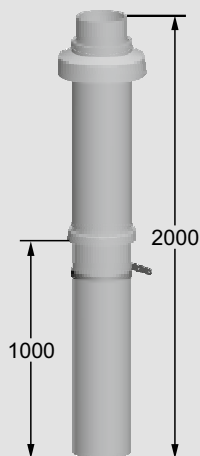
DACHDURCHFÜHRUNG FÜR LUFT-/ABGASROHR
Edelstahl / Polypropylen
Länge 1000mm
inkl. Befestigungsbügel

DN160/225	2651346	H40
DN200/300	2651393	H40
DN250/350	2651418	H40



DACHPFANNE
Edelstahl mit flexibler Bleischürze, geeignet für
alle Dacheindeckungen.

25-30°	DN160/225	2651454	H40
30-35°	DN160/225	2651455	H40
35-40°	DN160/225	2651456	H40
40-45°	DN160/225	2651457	H40



DACHDURCHFÜHRUNG KONZENTRISCH
für Abgasführung DN160/225
ohne Zuluft, Polyethylen, schwarz

DN160/186	2651345	H40
-----------	---------	-----

bestehend aus:
Luft-/Abgasführung für senkrechte Dachdurch-
führung mit Befestigungsbügel

WOLF

ZUBEHÖR EINWANDIG/KONZENTRISCH AB 100KW

	DN	Art.-Nr.	RG	
	UNIVERSALPFANNE für Abgasführung konzentrisch DN160/225 Kunststoff mit flexibler Bleischürze, geeignet für alle Dacheindeckungen.			
	DN186	2651460	H40	
25-45° schwarz				
	FLACHDACHKRAGEN Edelstahl, für senkrechte Dachdurchführung			
	DN186	DN160/225	2651459	H40
	DN225	DN160/225	2651458	H40
	DN300	DN200/300	2651400	H40
	DN350	DN250/350	2651425	H40
	ROHR KONZENTRISCH Edelstahl / Polypropylen geeignet für Innen- und Aussenmontage			
	Länge 500mm	DN160/225	2651334	H40
		DN200/300	2651383	H40
		DN250/350	2651410	H40
	Länge 1000mm	DN160/225	2651335	H40
		DN200/300	2651384	H40
		DN250/350	2651411	H40
	Länge 2000mm	DN315/400	2651435	H40
		KLEMMBAND		
		DN225	2651832	H40
DN300		2651865	H40	
DN350		2651866	H40	
DN400		2651867	H40	
	WANDHALTERUNG VERSTELLBAR Edelstahl [empfohlener Abstand max. 2m]			
	DN225	2651353	H40	
	DN300	2651399	H40	
	DN350	2651424	H40	
	DN400	2651448	H40	
	BOGEN KONZENTRISCH Edelstahl / Polypropylen geeignet für Innen- und Aussenmontage			
	15°	DN160/225	2651336	H40
	30°	DN160/225	2651337	H40
		DN200/300	2651385	H40
	45°	DN160/225	2651338	H40
		DN200/300	2651386	H40
	90°	DN250/350	2651831	H40
		DN160/225	2651339	H40
	DN200/300	2651387	H40	
		REVISIONSROHR KONZENTRISCH Edelstahl / Polypropylen geeignet für Innen- und Aussenmontage		
Länge 400mm		DN160/225	2651340	H40
Länge 600mm		DN200/300	2651388	H40
Länge 600mm		DN250/350	2651412	H40
Länge 600mm		DN315/400	2651436	H40



MAUERDURCHFÜHRUNG KONZENTRISCH
Länge 500mm, Edelstahl/Polypropylen
geeignet für Innen- und Aussenmontage

DN	Art.-Nr.	RG
DN160/225	2651342	H40
DN200/300	2651390	H40
DN250/350	2651415	H40
DN315/400	2651439	H40



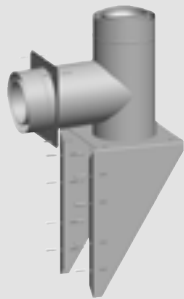
WANDFUTTER KONZENTRISCH
Edelstahl

DN160/225	2651343	H40
DN200/300	2651391	H40
DN250/350	2651416	H40
DN315/400	2651440	H40



MAUERBLENDE
Edelstahl zur Abdeckung des Mauerdurch-
bruchs

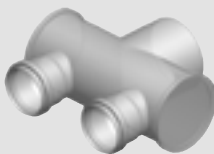
DN225	2651323	H40
DN300	2651398	H40
DN350	2651423	H40
DN400	2651447	H40



AUSSENWANDKONSOLE KONZENTRISCH
Edelstahl / Polypropylen inkl. Mauerblende
(aussen) und Befestigungsmaterial

DN160/225	2651344	H40
DN200/300	2651392	H40
DN250/350	2651417	H40
DN315/400	2651441	H40

Hinweis: Bei raumluftunabhängigem Betrieb ist
ein Zuluftstutzen für Luft-/Abgasrohr erforderlich.



UNIVERSAL-HOSENROHR
aus Polypropylen bis 120°C

auf Anfrage



DICHTUNG
1 Satz = 5 Stück

für Abgasrohr	DN160	2651351	H40
für Abgasrohr	DN200	2651397	H40
für Abgasrohr	DN250	2651421	H40



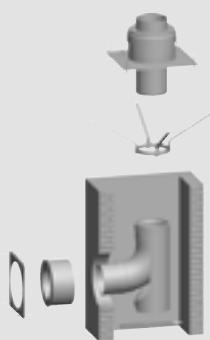
GLEITMITTEL-TUBE
Inhalt 50 ml

265132999 H40

für Produkt

Art.-Nr.

RG



SCHACHTBAUSATZ

Ausführung **raumluftunabhängig, C33, C53**
bzw. **raumluftabhängig, B23**

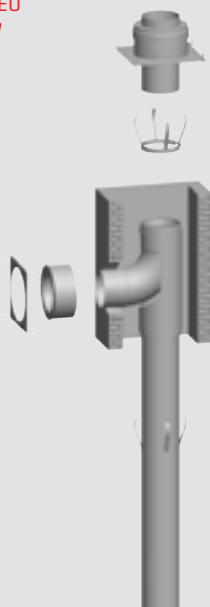
bestehend aus:

- Schachtabdeckung DN160 (Edelstahl) mit Mündungsrohr (Polypropylen, schwarz)
- Abstandhalter DN160
- Stützbogen 87° DN160 (Polypropylen) mit Abstützung
- Wandfutter DN160/225 (Edelstahl)
- Mauerblende DN225 (Edelstahl)
- Gleitmittel-Tube 50ml

Rohrlängen sind je nach erforderlicher Höhe separat zu bestellen.

zum Schacht DN160 / Steigleitung DN160	DN160/160	2651294	H40
zum Schacht DN160 / Steigleitung DN160	DN160/200	2651465	H40
zum Schacht DN200 / Steigleitung DN200	DN200/200	2651295	H40

NEU



SCHACHTBAUSATZ

Ausführung **raumluftunabhängig, C33, C53**
bzw. **raumluftabhängig, B23**

bestehend aus:

- Schachtabdeckung DN200 (Edelstahl) mit Mündungsrohr (Polypropylen, schwarz)
- Abstandhalter DN200 (Edelstahl)
- Stützbogen 87° DN200 (Polypropylen) mit Abstützung
- Wandfutter DN200/300 (Edelstahl)
- Abdeckblende DN300 (Edelstahl)
- Gleitmittel-Tube 50ml

Rohrlängen sind je nach erforderlicher Höhe separat zu bestellen.

zum Schacht DN250 / Steigleitung DN250	DN250/250	2651297	H40
zum Schacht DN315 / Steigleitung DN315	DN315/315	2651299	H40

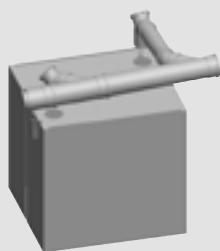
WOLF

MEHRFACHBELEGUNG UND KASKADE AB 300KW

für Produkt

Art.-Nr.

RG



GRUNDBAUSATZ MGK-2 TWIN

Ausführung raumluftabhängig
aus Polypropylen bis 120° C

bestehend aus:

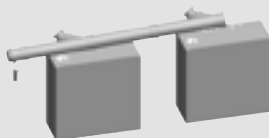
- 2 Revisionsbögen 87° DN160
- Abgasrohr DN160 x 525mm
- Bogen DN160 x 45°
- 2 Sammlern DN160/200
- Endstück DN200 mit Revisionsöffnung und Kondensatablauf
- Siphon für Endstück
- Gleitmittel-Tube 50ml

MGK-2-170/210/250
MGK-2-300

DN160/200
DN200/250

2651292
2651293

H40
H40



GRUNDBAUSATZ MGK-2 REIHE

Ausführung raumluftabhängig
aus Polypropylen bis 120°C

bestehend aus:

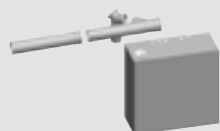
- 2 Revisionsbögen 87° DN160
- 2 Sammlern DN160/200
- Abgasrohr DN200 x 1000mm
- Endstück DN200 mit Revisionsöffnung und Kondensatablauf
- Siphon für Endstück
- Gleitmittel-Tube 50ml

MGK-2-130/170/210/250
MGK-2-170/210/250
MGK-2-300
MGK-2-300

DN160/200
DN160/250
DN200/250
DN200/315

2651300
2651302
2651304
2651306

H40
H40
H40
H40



ERWEITERUNGSBAUSATZ MGK-2 REIHE

Ausführung raumluftabhängig
aus Polypropylen bis 120°C

bestehend aus:

- Revisionsbogen 87° DN160
- Sammler DN160/200
- Abgasrohr DN200 x 1000mm
- Gleitmittel-Tube 50ml

MGK-2-130/170
MGK-2-170/210/250
MGK-2-300
MGK-2-300

DN160/200
DN160/250
DN200/250
DN200/315

2651301
2651303
2651305
2651307

H40
H40
H40
H40

SCHLAUCHSET FÜR SAMMLER-ENDSTÜCK

bei Abgas-Kaskaden zur Verbindung mit der Neutralisation

8752656

H40

bestehend aus:

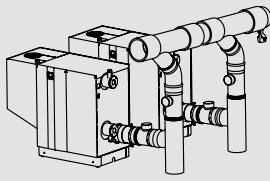
Siphon, 3x Kondensatschlauch und T-Stück

MGK-2-130-300

WOLF MEHRFACHBELEGUNG UND KASKADE AB 300KW



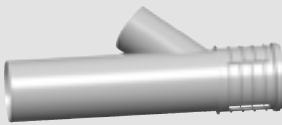
	für Produkt	Art.-Nr.	RG
SIPHON aus Polypropylen Sperrhöhe 230mm		2071608	H40



GRUNDBAUSATZ ABGASKASKADE
für zwei MGK-2-390-1000, Ausführung raum-
luftabhängig

für Produkt	Art.-Nr.	RG
DN250/315	8752099	H40

- bestehend aus:
- 4 Revisions-Rohren DN 250
 - 2 Abstützungen DN 250
 - 2 Bögen 45° DN 250
 - 2 Sammelrohre DN 250/315
 - 1 Rohr DN315 x 500mm
 - 1 Revisions-Endstück DN 315
 - 1 Siphon Sperrhöhe 90 XL
 - 1 Kondensatschlauch 260mm
 - 1 T-Rohrverbinder
 - 2 Gleitmittel-Tuben 50ml



SAMMLER [KASKADE]
aus Polypropylen bis 120° C

DN250/315	2651852	H40
-----------	---------	-----

- bestehend aus:
Rohr DN315 mit Abgang DN250 - 42° zur Anbin-
dung eines Gasbrennwertkessels mit An-
schlussleitung DN250



REVISIONS-ENDSTÜCK
aus Polypropylen bis 120°C
mit Revisionsdeckel und Kondensatanschluss
Länge 440mm

DN315	2651860	H40
-------	---------	-----



SIPHON
aus Polypropylen
Sperrhöhe 230mm

	2071608	H40
--	---------	-----

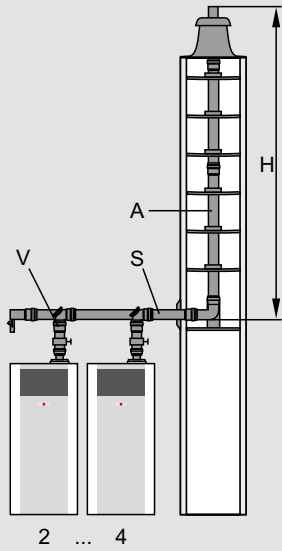
WOLF ABGASFÜHRUNG HEIZWERTTHERMEN



für Produkt	Art.-Nr.	RG
ABGASKLAPPE MOTORGESTEUERT für den Einbau in das Abgasrohr		
DN110	2484069	H40
DN130	2484070	H40

WOLF
KASKADEN

Kaskaden (Überdruck) raumluftabhängig
COB-2-29/40



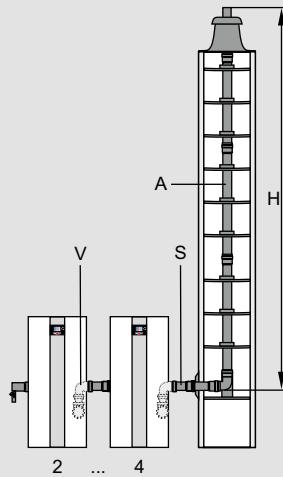
Folgende Grundlagen wurden bei allen Berechnungen für die Auslegungstabellen berücksichtigt:

- Länge zwischen den einzelnen Geräten: 1,0m
- Länge nach dem letzten Gerät: 2,0m
- Widerstände: 2 Stück 45° Bogen im Durchmesser des Sammlerrohres (wahlweise als seitlicher Versatz oder als 90° Umlenkung)
- Verbrennungsluftversorgung: vom Aufstellraum
- Schachthinterlüftung: im Gleichstromprinzip
- Geodätische Höhe: 325 Meter

COB-2		V	S	A	rund	eckig	H
		Nennweite Verbindungslei- tung zum Gerät	Nennweite Sammler	Nennweite Abgasleitung senkrecht	minimale Schachtgröße	minimale Schachtgröße	erreichbare Höhe von Schachtein- tritt bis Schachtmün- dung
29	2x Reihe	DN110	DN110	DN110	188mm	168mm	39m
	2x Reihe	DN110	DN110	DN160	244mm	224mm	50m
	3x Reihe	DN110	DN110	DN110	188mm	168mm	9m
	3x Reihe	DN110	DN110	DN160	244mm	224mm	50m
	4x Reihe	DN110	DN110	DN160	244mm	224mm	29m
40	4x Reihe	DN110	DN110	DN200	280mm	260mm	50m
	2x Reihe	DN110	DN110	DN110	188mm	168mm	32m
	2x Reihe	DN110	DN110	DN160	244mm	224mm	50m
	3x Reihe	DN110	DN110	DN160	244mm	224mm	50m
	4x Reihe	DN110	DN110	DN200	280mm	260mm	49m

WOLF KASKADEN

Kaskaden TGB-2-20/30



Maximalhöhe Abgasführung mit Sammelleitung

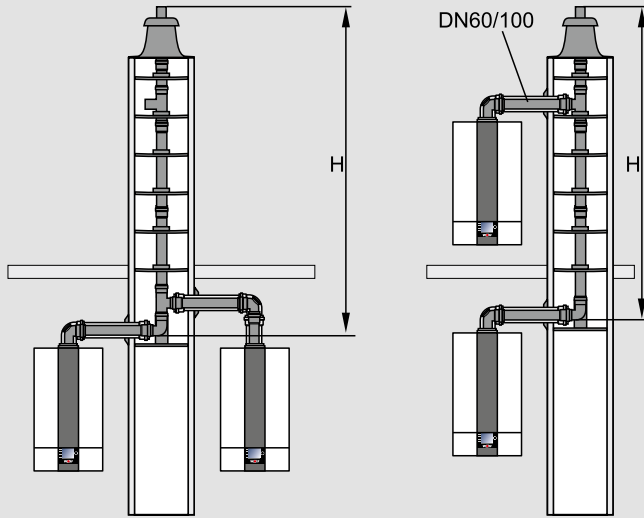
Voraussetzungen für die Berechnung:

- Länge der Abgasleitung zwischen den einzelnen Wärmeerzeugern maximal 1 m
- Länge der Abgasleitung nach dem letzten Wärmeerzeuger maximal 2 m
- Geodätische Höhe: 325 m
- Wenn die Voraussetzungen am Montageort abweichen, eine Einzelberechnung durchführen.

TGB-2		V Nennweite Verbindungslei- tung zum Gerät	S Nennweite Sammler	A Nennweite Abgasleitung senkrecht	rund minimale Schachtgrösse	eckig minimale Schachtgrösse	H erreichbare Höhe von Schachtein- tritt bis Schachtmün- dung
20	2x Reihe	DN110	DN110	DN110	188mm	168mm	30m
	3x Reihe	DN110	DN110	DN110	188mm	168mm	21m
	4x Reihe	DN160	DN160	DN160	244mm	224mm	30m
	5x Reihe	DN160	DN160	DN160	244mm	224mm	30m
30	2x Reihe	DN110	DN110	DN110	188mm	168mm	30m
	2x Reihe	DN160	DN160	DN160	244mm	224mm	30m
	3x Reihe	DN160	DN160	DN160	244mm	224mm	30m

WOLF KASKADEN

Mehrfachbelegung raumluftunabhängig CGB-2(K)-14/20/24, CGS-2, CGW-2



Folgende Grundlagen wurden bei allen Berechnungen für die Auslegungstabellen berücksichtigt:

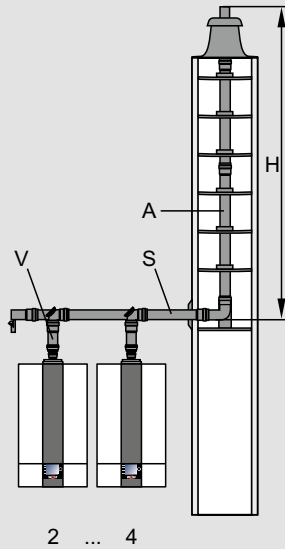
- Verbindungsleitung zum Schacht: 1 x Revisionsbogen 87° und 1m Luft- / Abgasführung
- Sicherheitszahl 1,2
- Mindestabstand zwischen den einzelnen Feuerstätten: 0,25m
- Schachtquerschnitt: DN110 - 168mm x 168mm
DN125 - 186mm x 186mm
- Maximaler Betriebsdruck: 60Pa

Max. Abgaslänge vertikal in m

Anzahl Geräte	Geräte/Etage	CGB-2 14		CGB-2 20		CGB-2 24	
		DN110	DN125	DN110	DN125	DN110	DN125
2	1	50	50	50	50	50	50
	2	50	50	50	50	50	50
3	1	50	50	31	48	26	43
	2	50	50	29	46	24	41
4	1	35	50	19	32	15	26
	2	33	50	16	29	12	24
5	1	26	41	14	23	11	18
	2	22	38	10	19	7,5	14
6	1	20	32	-	17	-	14
	2	15	28	-	12	-	9

WOLF KASKADEN

Kaskaden (Überdruck) raumluftabhängig CGB-2(K), CGS-2, CGW-2 bis 24kW



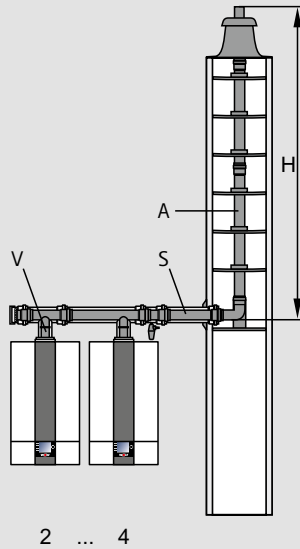
Folgende Grundlagen wurden bei allen Berechnungen für die Auslegungstabellen berücksichtigt:

- Länge zwischen den einzelnen Geräten: 1,0m
- Länge nach dem letzten Gerät: 2,0m
- Widerstände: 2 Stück 45° Bogen im Durchmesser des Sammlerrohres (wahlweise als seitlicher Versatz oder als 90° Umlenkung)
- Verbrennungsluftversorgung: vom Aufstellraum
- Schachthinterlüftung: im Gleichstromprinzip
- Geodätische Höhe: 325 Meter

CGB-2(K) / CGS-2 / CGW-2	V Nennweite Verbindungslei- tung zum Gerät	S Nennweite Sammler	A Nennweite Abgasleitung senkrecht	rund minimale Schachtgrösse	eckig minimale Schachtgrösse	H erreichbare Höhe von Schachtein- tritt bis Schachtmün- dung
14 + 14	DN110	DN110	DN110	188mm	168mm	50m
20 + 20	DN110	DN110	DN110	188mm	168mm	50m
20 + 24	DN110	DN110	DN110	188mm	168mm	50m
24 + 24	DN110	DN110	DN110	188mm	168mm	50m
14 + 14 + 14	DN110	DN110	DN110	188mm	168mm	50m
20 + 20 + 20	DN110	DN110	DN110	188mm	168mm	50m
20 + 20 + 24	DN110	DN110	DN110	188mm	168mm	47m
20 + 24 + 24	DN110	DN110	DN125	205mm	185mm	50m
	DN110	DN110	DN110	188mm	168mm	44m
24 + 24 + 24	DN110	DN110	DN125	205mm	185mm	50m
	DN110	DN110	DN110	188mm	168mm	44m
14 + 14 + 14 + 14	DN110	DN110	DN110	188mm	168mm	50m
	DN110	DN110	DN110	188mm	168mm	24m
20 + 20 + 20 + 20	DN110	DN110	DN110	188mm	168mm	24m
	DN110	DN110	DN125	205mm	185mm	50m
20 + 20 + 20 + 24	DN110	DN110	DN110	188mm	168mm	19m
	DN110	DN110	DN125	205mm	185mm	47m
20 + 20 + 24 + 24	DN110	DN125	DN125	205mm	185mm	50m
	DN110	DN110	DN110	188mm	168mm	15m
	DN110	DN110	DN125	205mm	185mm	40m
20 + 24 + 24 + 24	DN110	DN125	DN125	205mm	185mm	46m
	DN110	DN125	DN160	244mm	224mm	50m
	DN110	DN110	DN110	188mm	168mm	12m
	DN110	DN110	DN125	205mm	185mm	33m
24 + 24 + 24 + 24	DN110	DN125	DN125	205mm	185mm	40m
	DN110	DN125	DN160	244mm	224mm	50m
	DN110	DN110	DN110	188mm	168mm	15m
	DN110	DN110	DN125	205mm	185mm	39m
	DN110	DN125	DN125	205mm	185mm	45m
DN110	DN125	DN160	244mm	224mm	50m	

WOLF KASKADEN

Kaskaden (Überdruck) raumluftunabhängig CGB-2(K)-14/20, CGS-2-20/160, CGW-2-14/100, CGW-2-20/120



Folgende Grundlagen wurden bei allen Berechnungen für die Auslegungstabellen berücksichtigt:

- Länge zwischen den einzelnen Geräten: 1,0m
- Länge nach dem letzten Gerät: 2,0m
- Widerstände: 2 Stück 45° Bogen im Durchmesser des Sammlerrohres

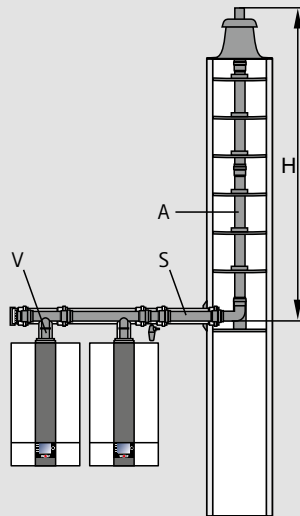
(wahlweise als seitlicher Versatz oder als 90° Umlenkung)

- Geodätische Höhe: 325 Meter
- Berechnungssoftware Kesa Aladin
- Max. Betriebsdruck 60Pa

CGB-2(K) / CGS-2 / CGW-2

		V	S	A	rund	eckig	H
		Nennweite Verbindungs- leitung zum Gerät	Nennweite Sammler	Nennweite Abgasleitung senkrecht	minimale Schachtgröße	minimale Schachtgröße	erreichbare Höhe von Schacht- eintritt bis Schacht- mündung
14 + 14	2-er Reihe	DN80/125	DN110/160	DN80	155mm	135mm	24m
14 + 14 + 14	3-er Reihe	DN80/125	DN110/160	DN80	155mm	135mm	10m
	3-er Reihe	DN80/125	DN110/160	DN110	188mm	168mm	49m
14 + 14 + 14 + 14	4-er Reihe	DN80/125	DN110/160	DN110	188mm	168mm	27m
20 + 20	2-er Reihe	DN80/125	DN110/160	DN80	155mm	135mm	9m
		DN80/125	DN110/160	DN110	188mm	168mm	50m
20 + 20 + 20	3-er Reihe	DN80/125	DN110/160	DN110	188mm	168mm	24m
20 + 20 + 20 + 20	4-er Reihe	DN80/125	DN110/160	DN110	188mm	168mm	6m
24 kW - Geräte				Berechnung auf Anfrage			

Kaskaden (Überdruck) raumluftunabhängig
CGB-2-38/55



2 ... 5

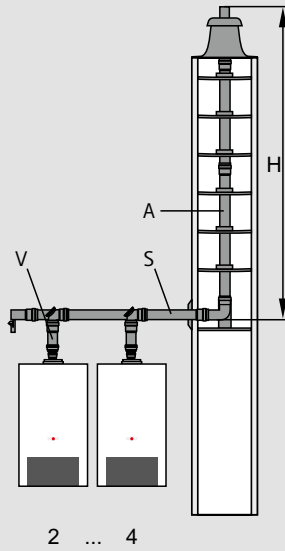
Folgende Grundlagen wurden bei allen Berechnungen für die Auslegungstabellen berücksichtigt:

- Länge zwischen den Geräten: 1m
- Länge nach dem letzten Gerät 2,0 m
- Widerstände: 1 Bogen x 87°
- raumluftabhängige Betriebsweise
- geod. Höhe 325m
- max. Betriebsdruck: 50Pa.
- Teillastdruck der Geräte: je 20 Pa
- Ansonsten Gerätedaten aus Datenbank Kesa Aladin
- Si = 1,2
- Auslegung ausschliesslich der Druckbedingungen
- ein Gerät in Teillast, der Rest in Vollast ist berücksichtigt
- Sammler DN160/110 (Kesselstützen DN80)

CGB-2

		V Anbindungs- leitung	S Nennweite Sammler	A Nennweite Abgasleitung vertikal	rund minimale Schachtgrösse	eckig minimale Schachtgrösse	H erreichbare Höhe von Schacht- eintritt bis Schacht- mündung
38	2er Reihe	DN110	DN160	DN110	188mm	168mm	25m
38	2er Reihe	DN110	DN160	DN125	205mm	185mm	50m
38	3er Reihe	DN110	DN160	DN125	205mm	168mm	8m
38	3er Reihe	DN110	DN160	DN160	205mm	185mm	50m
38	4er Reihe	DN110	DN160	DN200	285mm	265mm	50m
38	5er Reihe	DN110	DN160	DN200	285mm	265mm	50m
55	2er Reihe	DN110	DN160	DN110	188mm	168mm	6m
55	2er Reihe	DN110	DN160	DN125	205mm	185mm	27m
55	2er Reihe	DN110	DN160	DN160	205mm	185mm	50m
55	3er Reihe	DN110	DN160	DN160	205mm	185mm	28m
55	3er Reihe	DN110	DN160	DN200	285mm	265mm	50m
55	4er Reihe	DN110	DN160	DN200	285mm	265mm	44m
55	5er Reihe	DN110	DN160	DN250	333mm	313mm	50m

Kaskaden (Überdruck) raumluftabhängig
CGB-75/100, CGB-2-75/100

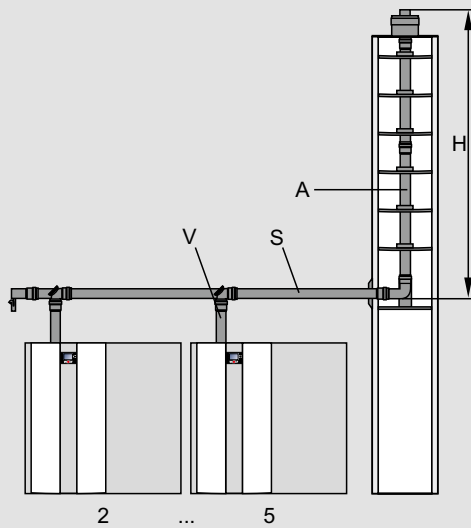


Folgende Grundlagen wurden bei allen Berechnungen für die Auslegungstabellen berücksichtigt:

- Länge zwischen den einzelnen Geräten: 1,0m
- Länge nach dem letzten Gerät: 2,0m
- Widerstände: 2 Stück 45° Bogen im Durchmesser des Sammlerrohres (wahlweise als seitlicher Versatz oder als 90° Umlenkung)
- Verbrennungsluftversorgung: vom Aufstellraum
- Schachthinterlüftung: im Gleichstromprinzip
- Geodätische Höhe: 325 Meter

CGB		V	S	A	rund	eckig	H
		Nennweite Verbindungs- leitung zum Gerät	Nennweite Sammler	Nennweite Abgasleitung senkrecht	minimale Schachtgröße	minimale Schachtgröße	erreichbare Höhe von Schacht- eintritt bis Schacht- mündung
75	2x Reihe	DN110	DN160	DN160	205mm	185mm	25m
	2x Reihe	DN110	DN160	DN200	285mm	265mm	50m
	3x Reihe	DN110	DN200	DN200	285mm	265mm	50m
	4x Reihe	DN110	DN250	DN250	333mm	313mm	50m
	4x Reihe	DN110	DN250	DN250	333mm	313mm	50m
	5x Reihe	DN110	DN250	DN250	411mm	351mm	50m
100	2x Reihe	DN110	DN160	DN160	244mm	224mm	25m
	2x Reihe	DN110	DN160	DN200	285mm	265mm	50m
	3x Reihe	DN110	DN200	DN250	333mm	313mm	50m
	4x Reihe	DN110	DN250	DN250	333mm	313mm	50m
	5x Reihe	DN110	DN250	DN315	411mm	351mm	50m
2-75	2x Reihe	DN110	DN160	DN160	205mm	185mm	47m
	2x Reihe	DN110	DN160	DN200	285mm	265mm	50m
	3x Reihe	DN110	DN160	DN200	285mm	265mm	31m
	3x Reihe	DN110	DN200	DN200	285mm	265mm	50m
	4x Reihe	DN110	DN200	DN250	333mm	313mm	50m
	5x Reihe	DN110	DN250	DN250	411mm	351mm	50m
2-100	2x Reihe	DN110	DN160	DN160	244mm	224mm	26m
	2x Reihe	DN110	DN160	DN200	285mm	265mm	50m
	3x Reihe	DN110	DN200	DN200	285mm	265mm	22m
	3x Reihe	DN110	DN200	DN250	333mm	313mm	50m
	4x Reihe	DN110	DN250	DN250	333mm	313mm	50m
	5x Reihe	DN110	DN250	DN315	411mm	351mm	50m

Kaskaden (Überdruck) raumluftabhängig
MGK-2-130-300



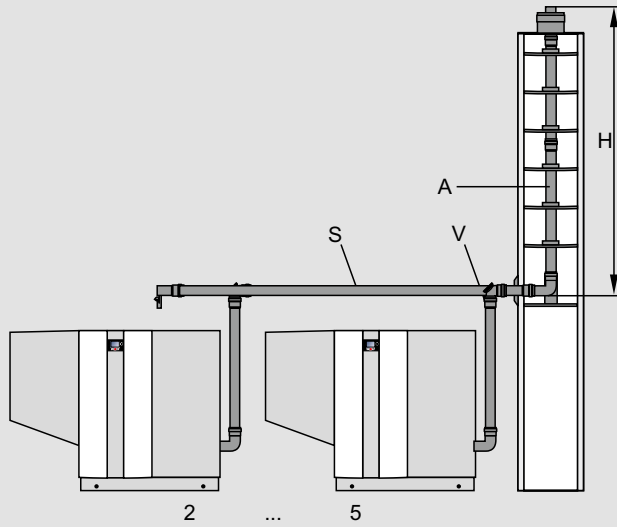
Folgende Grundlagen wurden bei allen Berechnungen für die Auslegungstabellen berücksichtigt:

- Länge zwischen den einzelnen Geräten: 1,0m
- Länge nach dem letzten Gerät: 2,0m
- Widerstände: 2 Stück 45° Bogen im Durchmesser des Sammlerrohres [wahlweise als seitlicher Versatz oder als 90° Umlenkung]
- Verbrennungsluftversorgung: vom Aufstellraum
- Schachthinterlüftung: im Gleichstromprinzip
- Geodätische Höhe: 325 Meter

Für nicht angegebene Rohrquerschnitte ist eine Berechnung bzw. Auslegung nach EN 13384-2 erforderlich.

MGK-2		V Nennweite Verbindungs- leitung zum Gerät	S Nennweite Sammler	A Nennweite Abgasleitung senkrecht	rund minimale Schachtgröße	eckig minimale Schachtgröße	H erreichbare Höhe von Schacht- eintritt bis Schacht- mündung
130	2x Reihe	DN160	DN200	DN200	280mm	260mm	50m
	3x Reihe	DN160	DN250	DN250	330mm	310mm	50m
	4x Reihe	DN160	DN250	DN250	330mm	310mm	45m
	4x Reihe	DN160	DN250	DN315	420mm	400mm	50m
	5x Reihe	DN160	DN250	DN315	420mm	400mm	50m
170	2x Twin	DN160	DN200	DN200	280mm	260mm	50m
	2x Reihe	DN160	DN160	DN200	280mm	260mm	50m
	3x Reihe	DN160	DN250	DN250	330mm	310mm	50m
	4x Reihe	DN160	DN250	DN315	420mm	400mm	50m
	5x Reihe	DN160	DN315	DN315	420mm	400mm	50m
210	2x Twin	DN160	DN200	DN200	280mm	260mm	35m
	2x Twin	DN160	DN200	DN250	330mm	310mm	50m
	2x Reihe	DN160	DN200	DN200	280mm	260mm	37m
	2x Reihe	DN160	DN250	DN250	330mm	310mm	50m
	3x Reihe	DN160	DN250	DN250	330mm	310mm	32m
	3x Reihe	DN160	DN250	DN315	420mm	400mm	50m
	4x Reihe	DN160	DN250	DN315	420mm	400mm	50m
	5x Reihe				Berechnung auf Anfrage		
250	2x Twin	DN160	DN200	DN200	280mm	260mm	13m
	2x Twin	DN160	DN200	DN250	330mm	310mm	50m
	2x Reihe	DN160	DN200	DN200	280mm	260mm	13m
	2x Reihe	DN160	DN250	DN250	330mm	310mm	50m
	3x Reihe	DN160	DN250	DN315	420mm	400mm	50m
	4x Reihe	DN160	DN315	DN315	420mm	400mm	37m
300	5x Reihe				Berechnung auf Anfrage		
	2x Twin	DN200	DN250	DN250	330mm	310mm	50m
	2x Reihe	DN200	DN250	DN250	330mm	310mm	50m
	3x Reihe	DN200	DN250	DN315	420mm	400mm	50m
	3x Reihe	DN200	DN315	DN315	420mm	400mm	50m
	4x Reihe	DN200	DN315	DN315	420mm	400mm	50m
	4x Reihe				Berechnung auf Anfrage		
	5x Reihe				Berechnung auf Anfrage		

Kaskaden (Überdruck) raumluftabhängig
MGK-2-390-630, 800-1000



Folgende Grundlagen wurden bei allen Berechnungen für die Auslegungstabellen berücksichtigt:

- Länge zwischen den einzelnen Geräten: 1,0m
- Länge nach dem letzten Gerät: 2,0m
- Widerstände: 2 Stück 45° Bogen im Durchmesser des Sammlerrohres (wahlweise als seitlicher Versatz oder als 90° Umlenkung)
- Verbrennungsluftversorgung: vom Aufstellraum
- Schachthinterlüftung: im Gleichstromprinzip
- Geodätische Höhe: 325 Meter
- Für nicht angegebene Rohrquerschnitte ist eine Berechnung bzw. Auslegung nach EN 13384-2 erforderlich.

MGK-2		V Nennweite Verbindungslei- tung zum Gerät	S Nennweite Sammler	A Nennweite Abgasleitung senkrecht	rund minimale Schachtgrösse	eckig minimale Schachtgrösse	H erreichbare Höhe von Schachtein- tritt bis Schachtmün- dung
390	2x Reihe	DN250	DN315	DN315	420mm	400mm	50m
	3x Reihe	DN250	DN315	DN315	420mm	400mm	42m
	4x Reihe			Berechnung auf Anfrage			
470	2x Reihe	DN250	DN315	DN315	420mm	400mm	50m
	3x Reihe			Berechnung auf Anfrage			
550	2x Reihe	DN250	DN315	DN315	420mm	400mm	50m
	3x Reihe			Berechnung auf Anfrage			
630	2x Reihe	DN250	DN315	DN315	420mm	400mm	50m
	3x Reihe			Berechnung auf Anfrage			
800	2x Reihe	DN250	DN315	DN315	420mm	400mm	36m
	3x Reihe			Berechnung auf Anfrage			
1000	2x Reihe			Berechnung auf Anfrage			